



# Pla de mobilitat urbana sostenible de Sant Boi de Llobregat

## Reptes del PMU



Diputació  
Barcelona

#DibaOberta



AJUNTAMENT DE  
SANT BOI DE LLOBREGAT

**SinQb**  
Mobilitat

- **Per a què serveix el Pla de Mobilitat Urbana**
- **Antecedents**
- **Visió Estratègica del Pla**
- **Metodologia i Fases**
- **Conclusions a la Diagnosi**
- **Reptes del Pla**



**És el document bàsic per configurar les estratègies de mobilitat sostenible del municipi.**

**És obligatori per els municipis de més de 20.000 habitants: Decret Legislatiu 2/2003 pel qual s'aprova Text refós de la Llei municipal i de règim local.**

**Llei catalana 9/2003, de 13 de juny, de la mobilitat**

## **Finalitat**

- Definir les estratègies de futur en matèria de mobilitat, fomentant modes de desplaçament més sostenibles
- Augmentar la integració social i l'accessibilitat universal
- Millorar les condicions de salut dels ciutadans
- Guanyar seguretat en els desplaçaments
- Conscienciar la ciutadania sobre els valors de la mobilitat sostenible

## **Objectius europeus**

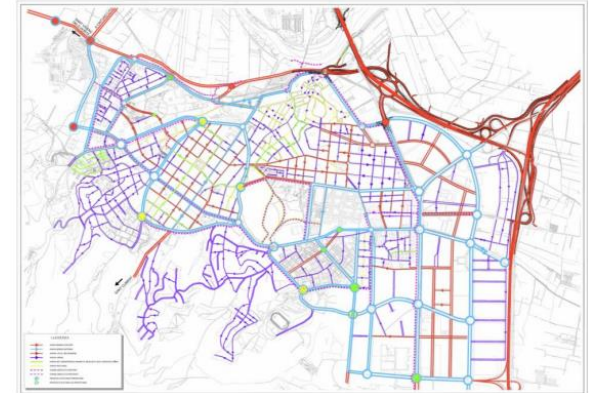
- Agenda 2030. Reduir les emissions de CO2 en un 40% respecte les de l'any 1990 (el desembre 2020 tots els països de la UE han pactat assolir una reducció del 55%)
- Limitar la població exposada a més de 55db de forma continua (Directiva 2015/996 UE)

***COMBINAR EL DRET A LA MOBILITAT AMB LA PRESERVACIÓ DEL MEDI AMBIENT  
MOBILITAT INCLUSIVA AMB ESPAI PER A TOTHOM***

Els plans anteriors s'han redactat amb diferents enfoc, i amb uns objectius principals clars en funció dels diferents enfoc:

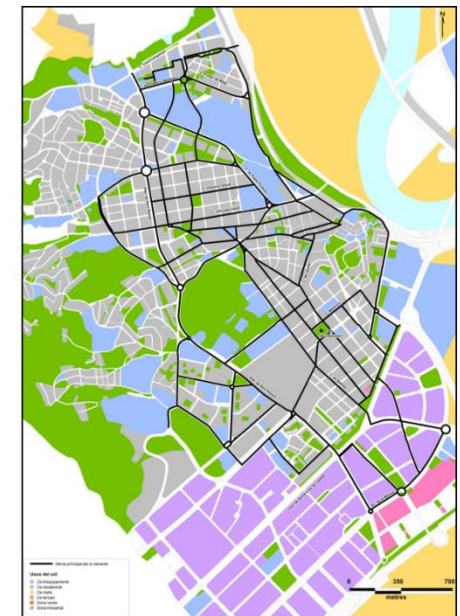
- **Pla de Mobilitat del 2007: Pla de jerarquitzaçió viària i definici6 d'àrees ambientals**

- ✓ Ciutat respectuosa amb el medi ambient.
- ✓ Jerarquitzaçió del viari de tota la ciutat.
- ✓ Moderaci6 del trànsit i l'ordenaci6 de la mobilitat.



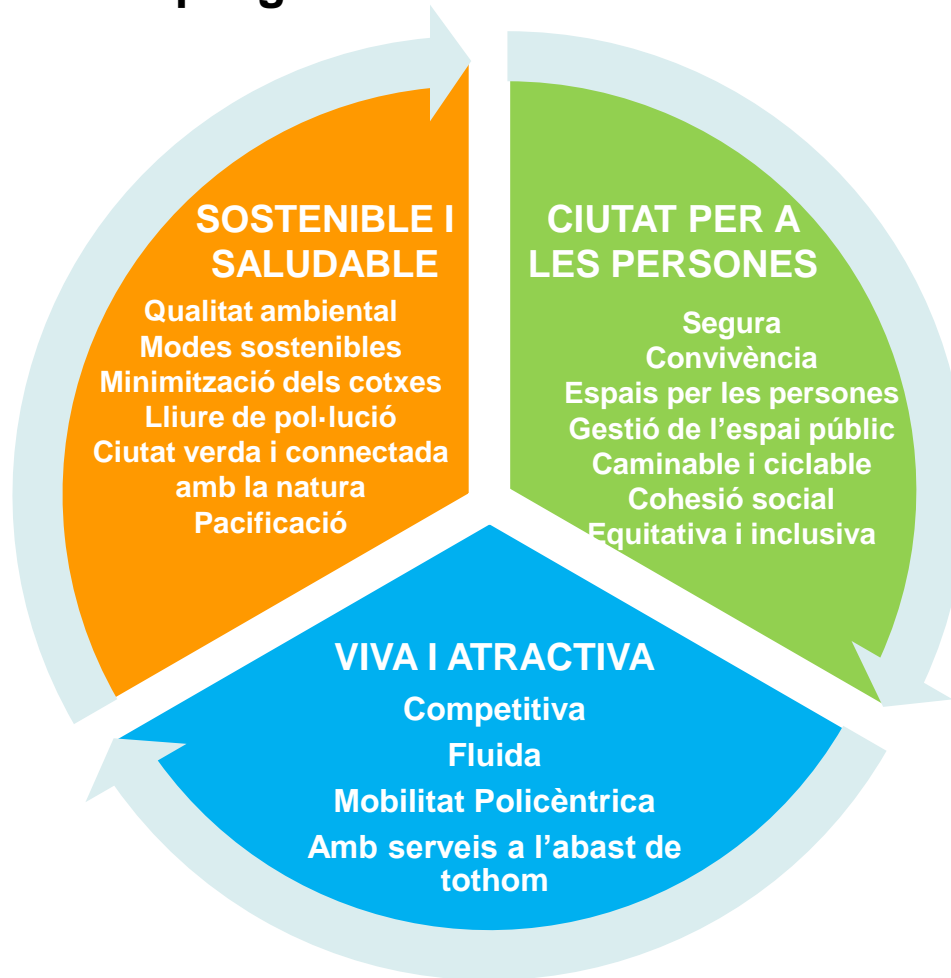
- **Pla de Mobilitat 2015: Pla dels modes de transport**

- ✓ Definici6 de la xarxa principal per als vianants.
- ✓ Millora del transport públic oferint un sistema de transport col·lectiu de qualitat, competitiu i accessible.
- ✓ Crear una xarxa de diferents modes de transport interrelacionada.
- ✓ Reducci6 del vehicle privat i canvi modal cap als modes més sostenibles.





El Pla en redacció té com a objecte principal ser el **PLA PER A LA MOBILITAT DE LA VIDA QUOTIDIANA**, busca donar resposta de forma eficient i sostenible a les necessitats de mobilitat de totes les persones en el dia a dia, i millorar la qualitat de vida de les persones que gaudeixen diàriament de Sant Boi del Llobregat.



Es tracta d'un pla per les persones on es vol abordar la mobilitat a partir de les necessitats de cadascuna d'elles i tenint present els diferents col·lectius

El Pla ha de contribuir a assolir un model de ciutat on els fonaments de la mobilitat sigui:

**SOSTENIBLE I SALUDABLE:**

Reduir la dependència del vehicle privat

**INCLUSIVA I EQUITATIVA:**

Garantir el dret a la mobilitat a totes les persones

**SEGURA I FIABLE:** Reduir l'accidentalitat i augmentar la seguretat

**EFICIENT I PRODUCTIVA:**

Reduir els costos econòmics i de congestió

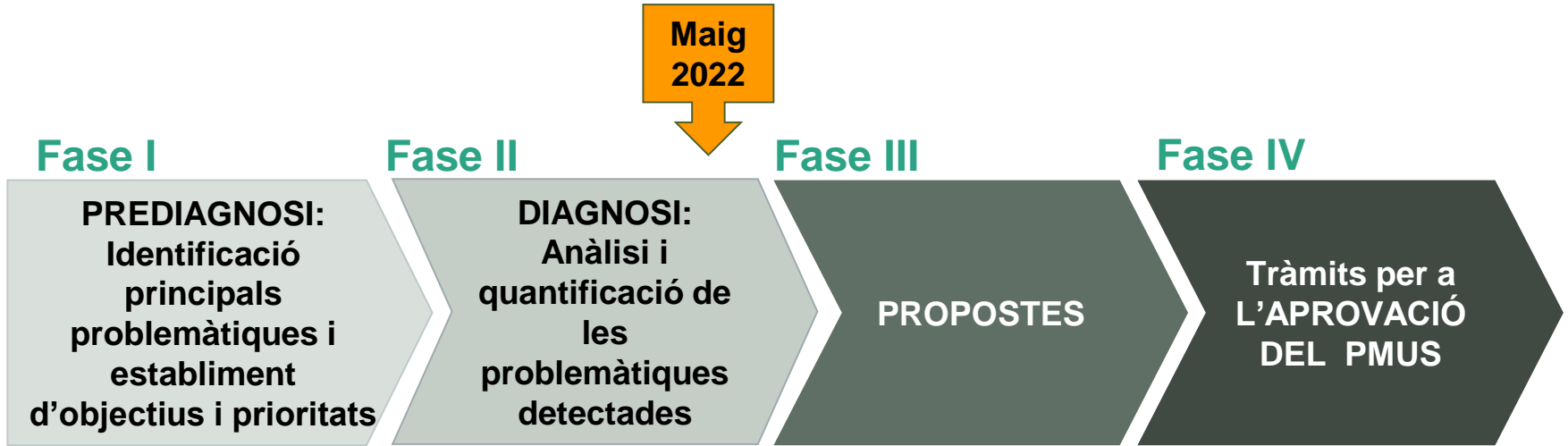
**INTEL·LIGENT I DIGITAL:**

Aprofitar les noves tecnologies per a millorar la mobilitat

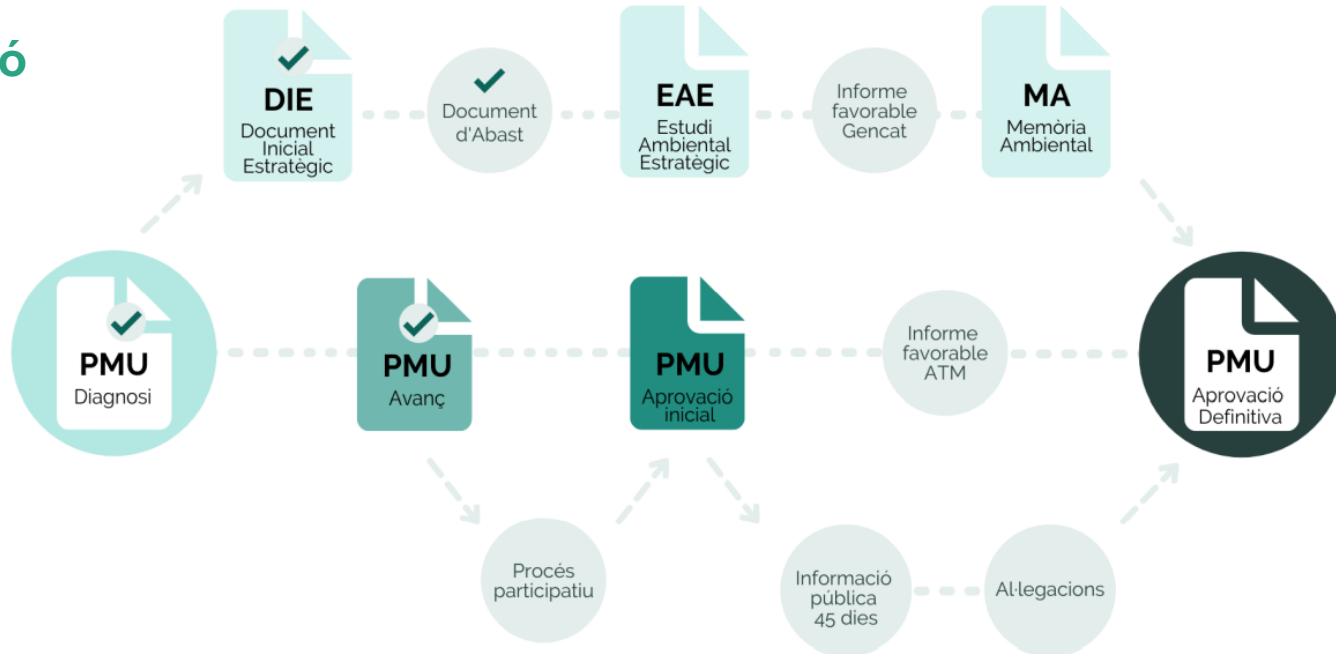


Un entorn urbà més atractiu i saludable per a la ciutadania





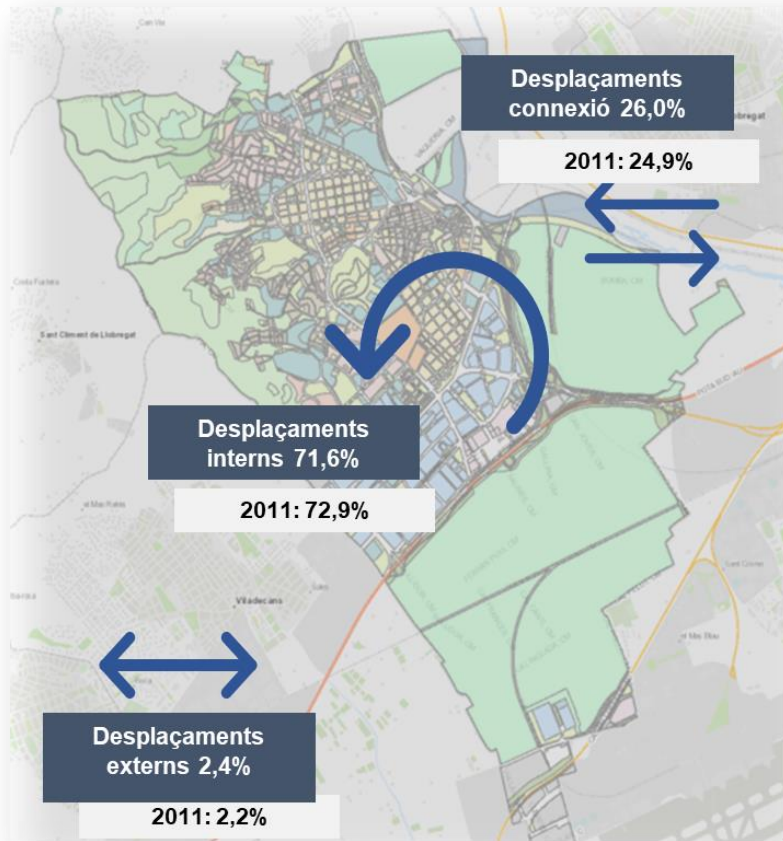
## Tramitació



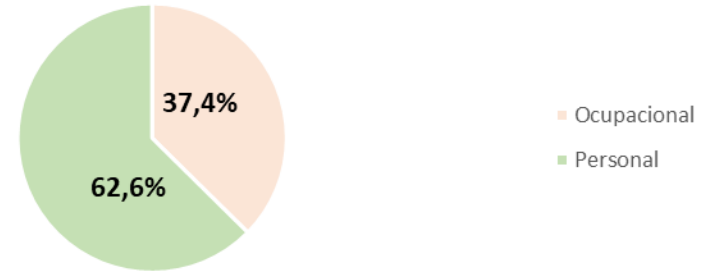


# Conclusions a la diagnosi

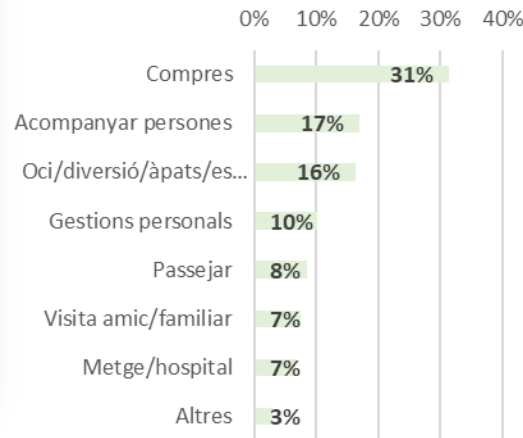
Gairebé el 72% de la mobilitat dels residents es concentra dins del municipi i es genera principalment per motius personals (Compres, Acompanyar persones, Oci/diversió/àpats/esport, Gestions personals, passejar...)



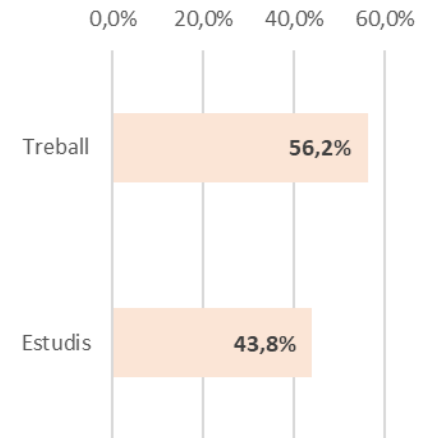
Distribució dels desplaçaments segons motiu (Sense tornada a casa)



Distribució dels desplaçaments mobilitat personal



Distribució dels desplaçaments mobilitat ocupacional



Cal definir eixos amables i de qualitat que connectin els principals punts d'atracció de la mobilitat quotidiana i que convidin a moures de forma saludable i a recuperar l'hàbitat de la ciutat





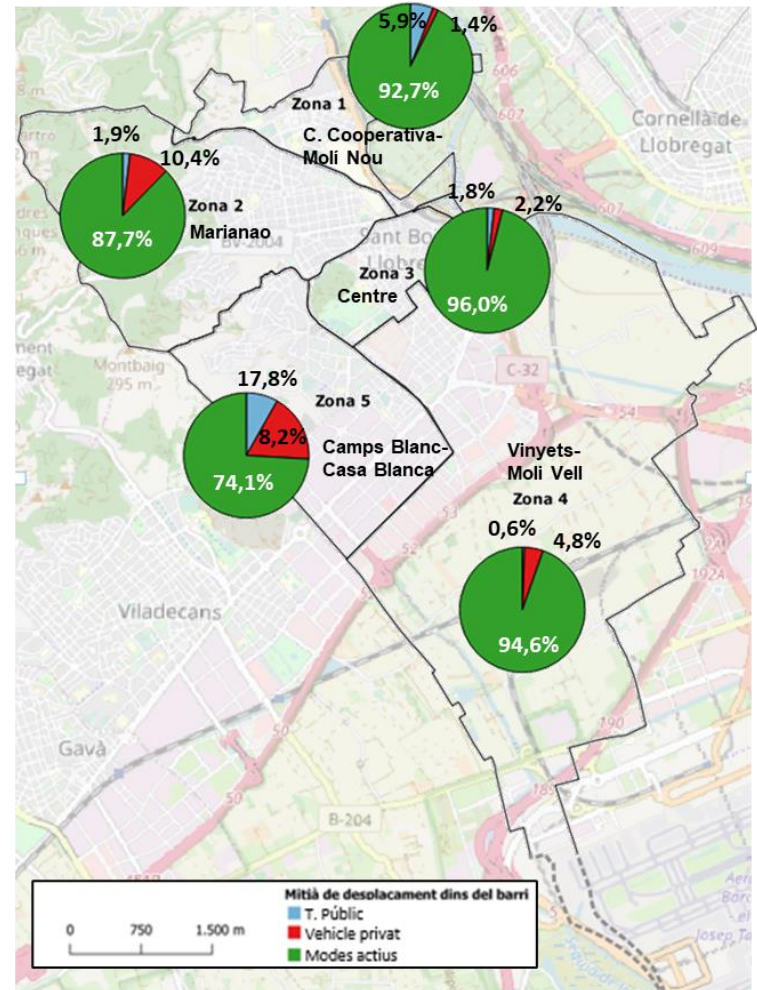
# Conclusions a la diagnosi

**El 70% dels desplaçaments dins de Sant Boi es realitzen dins del propi barri i principalment en modes actius**

**Sant Boi disposa d'una trama urbana força compacte**, fet que afavoreix els desplaçaments a peu i en bicicleta a nivell intern, tot i que, el comerç es concentra a la mateixa zona, **la pacificació pot ser una eina per promocionar el comerç de proximitat i de barri.**

**SANT BOI DISPOSA D'UNES CONDICIONS IDÒNIES, PER ABORDAR L'ESTRATÈGIA DE LA CIUTAT DELS 15 MINUTS.**

La recepta del benestar urbà en el model dels 15 minuts consisteix a reduir la velocitat i la distància dels trajectes, la hiperproximitat la clau per millorar la qualitat de vida.



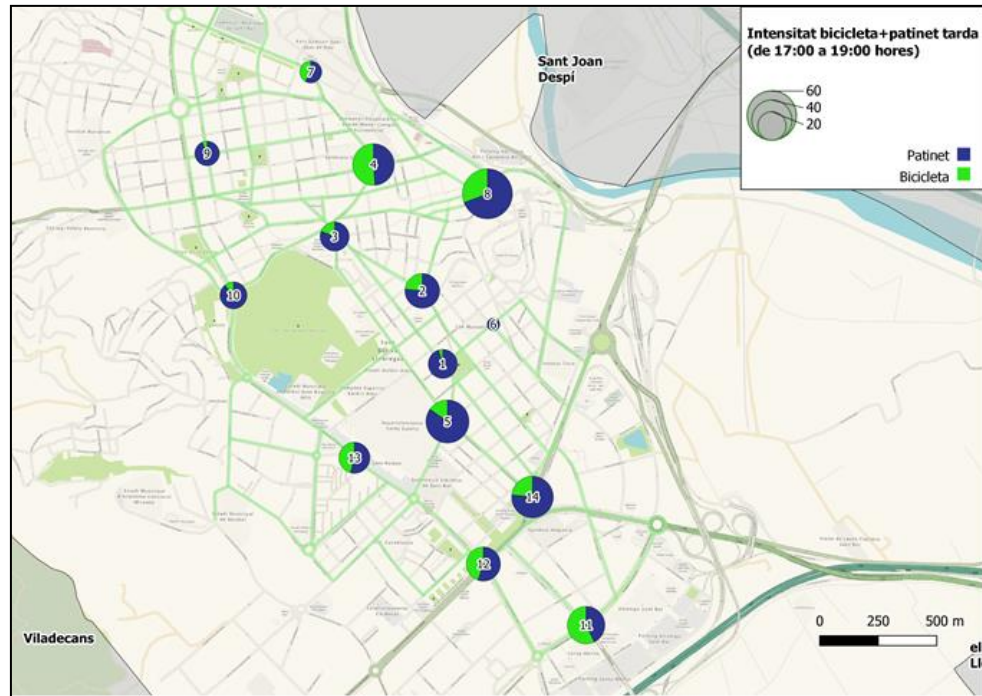
ENCARA HI HA ALGUNS CARRERS  
AMB ELEVATS VOLUMS DE  
VIANANTS I VORERES ESTRETES

**Els darrers anys s'ha treballat  
molt activament en la  
pacificació i en la millora de les  
xarxes actives a la ciutat, tot i  
així encara queden pendents  
algunes connexions com són les  
connexions amb el Polígons  
d'Activitat Econòmica (PAE), amb  
algunes zones naturals, així com  
alguns aspectes d'accessibilitat.**



**Cal destacar que en els carrers on s'ha actuat com al carrer Lluís Pasqual Roca s'ha incrementat fins a un 50% el volum de vianants i s'ha reduït un 38% el volum de trànsit**

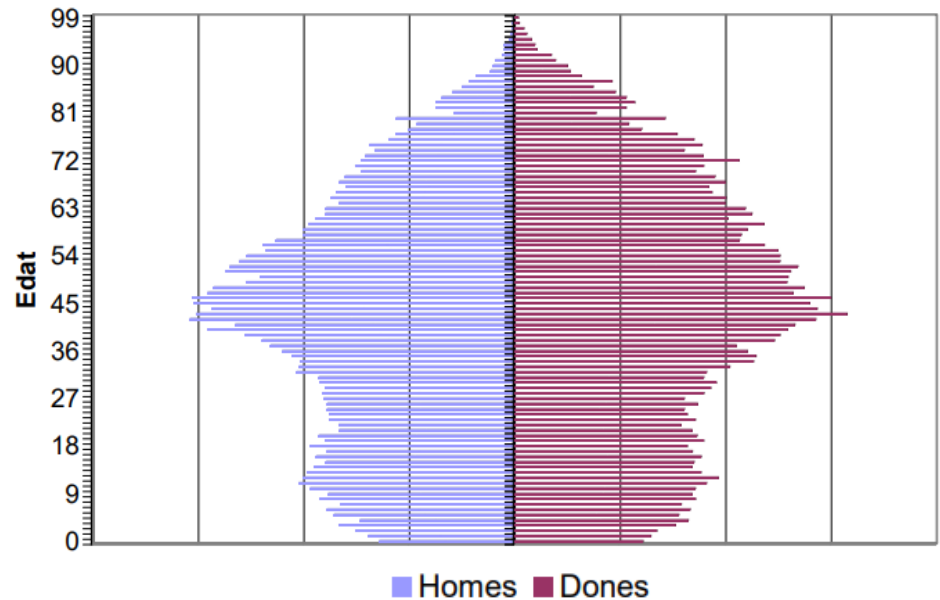
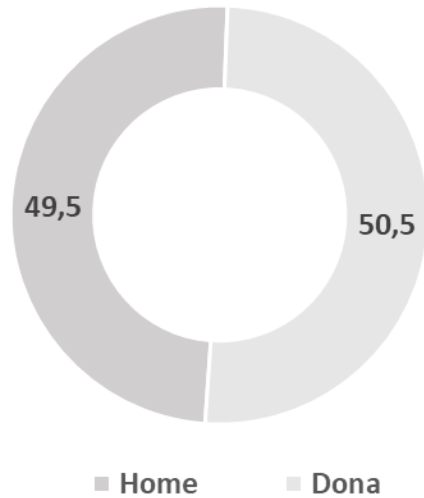
Les característiques de la trama urbana amb **predomini de carrers estrets** comporten que s'hagi d'apostar per la pacificació i la convivència entre modes. Encara falta conscienciació i pedagogia i cal preveure en la planificació la tendència creixent dels patinets.



**Cal una transformació de la xarxa viària per tal de reduir la velocitat i redistribuir el trànsit a les vies perimetrals amb objecte de recuperar espai per a les persones i promoure modes menys contaminants i més saludables**



Les dones, la població infantil i la gent gran, són els principals usuaris del transport públic i d'anar a peu. En termes de mobilitat cal potenciar mesures de seguretat, autonomia i bons factors d'accessibilitat.



	Homes	Dones	Total
Desplaçaments	134.007	136.910	270.917
Població	39.367	41.582	80.949
Mitjana desplaçaments	<b>3,40</b>	<b>3,30</b>	<b>3,35</b>

- Predomini dels grups d'edat en edat madura i prop del 70% dels seus residents té una edat de més de 30 anys.
- La població infantil, menor de 16 anys, representa el 16% del total, mentre que la població gran, major de 64, és el 19,5%.

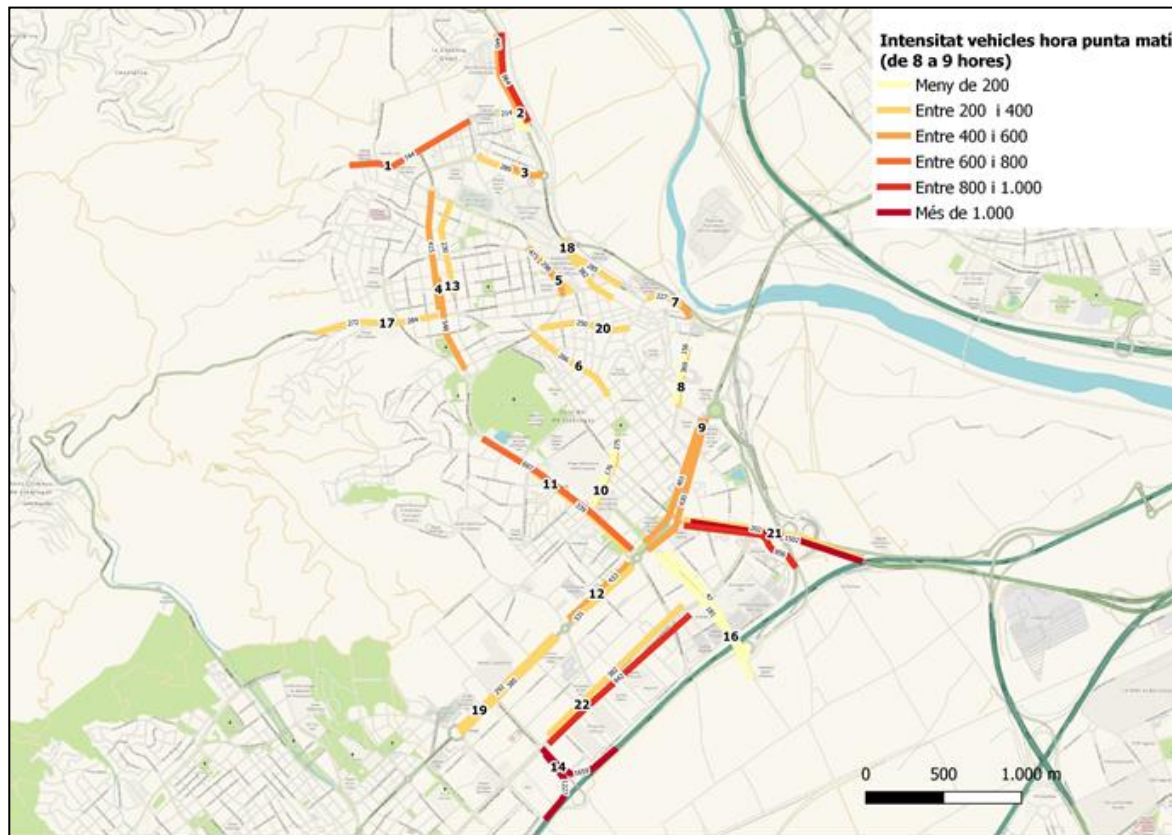
**Cal planificar la mobilitat tenint presents els paràmetres que defineixen la mobilitat dels diferents col·lectius per tal de vetllar per la cohesió social i aconseguir una ciutat més equitativa i inclusiva**



Nomes el 26% dels desplaçaments són de connexió (uns 70.500 desplaçaments al dia), tot i així, aquests **es realitzen en un 65% en vehicle privat i es concentren en les hores punta en els accessos i sortides del municipi.**

**No totes les connexions amb les vies interurbanas estan ben resoltes.**

**Cal tenir present la futura posada en servei de la connexió entre la C-32 i l'A-2.**

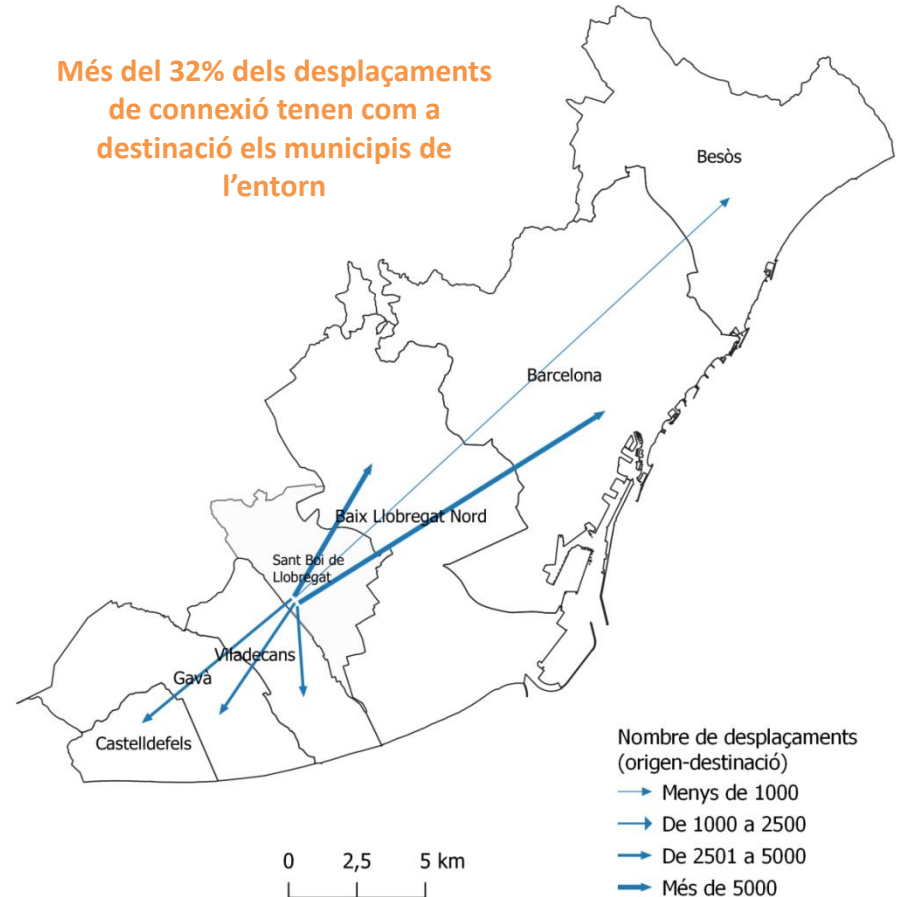


**Cal treballar per a millorar els enllaços alhora que disminuir el volum de vehicles, en especial a les hores punta, i obtenir un traspàs cap als modes més saludables i sostenibles**



**El transport públic de connexió i les xarxes metropolitanas pels modes actius han de ser eficients, interconnectats, segurs i confortables per tal de guanyar usuaris que a dia d'avui van amb vehicle Privat**

- Manca de connexions ferroviàries eficients que donin resposta a tota la mobilitat de connexió. La distància envers la xarxa ferroviària pot provocar un desincentiu per al seu ús.
- L'AMB té previst un pla de millores per al transport interurbà en autobús que millorarà l'eficiència d'aquest mode.



**Cal treballar conjuntament amb la resta d'administracions en l'encaix i eficiència de les xarxes interurbanes sostenibles**





1. La ciutat dels 15'; Millorar les xarxes de mobilitat per afavorir una ciutat amb múltiples centres
2. Disposar d'una ciutat saludable i amb qualitat ambiental
3. Mobilitat inclusiva, equitativa i segura
4. Fomentar l'accés sostenible a les zones d'activitat econòmica de la ciutat
5. Disminuir la pressió i millorar el funcionament dels accessos i sortides de la ciutat
6. Millorar les connexions interurbanes amb els modes sostenibles
7. Gestió eficient i sostenible de la DUM i la logística
8. Mobilitat intel·ligent i innovadora

**Els reptes definits contribuiran a l'assoliment de REPTES de Desenvolupament Sostenible (ODS)**



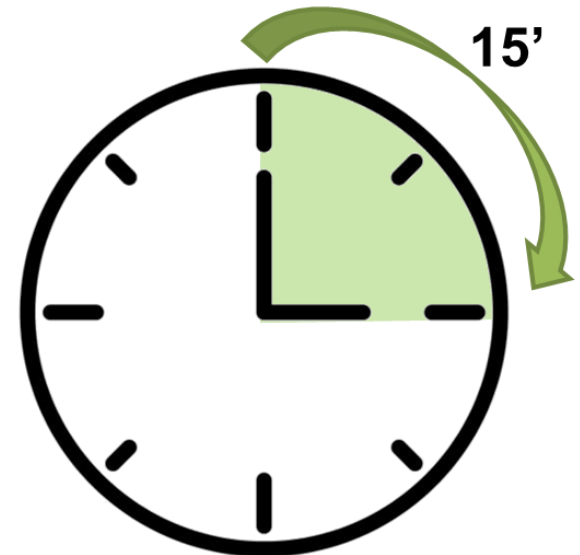




## 1. La ciutat dels 15'; Millorar les xarxes de mobilitat per afavorir una ciutat connectada i amb múltiples centres

### Orientació estratègica de les actuacions:

- Jerarquització de les xarxes de transport prioritant els espais pels modes actius.
- Creació d'eixos verds i cívics que connectin la població i els principals equipaments de la ciutat de forma eficient i ràpida.
- Condicionar i ordenar els entorns urbans dels equipaments municipals i serveis públics.
- Dotar de coherència a les xarxes bàsiques de mobilitat; Directrius pel disseny de les xarxes.
- Establir xarxes multimodals sostenibles integrades (intercanviadors dels diferents modes).
- Potenciar la mobilitat ciclista mitjançant una xarxa ciclable urbana continua i connectada.
- Creació d'aparcaments de bici segurs tant en origen com en destinació.
- Adoptar mesures per promoure els plans de mobilitat al treball i les estratègies de teletreball.





## 2. Ciutat saludable i amb qualitat ambiental

### Orientació estratègica de les actuacions:

- Prioritzar la ciutat pels vianants promovent un estil de vida saludable i fomentar la mobilitat activa donant a conèixer els seus beneficis.
- Transformació urbanística d'alguns carrers per equilibrar l'espai pels diferents modes (en funció de la diagnosi, possibilitat de fer actuacions d'eliminació d'aparcaments o sentits de circulació per ampliar espai pels vianants, també possibilitat d'incloure arbrat).
- Pacificació i ambientalització de l'espai públic: crear noves àrees per a la ciutadania.
- Implantació de Zones de baixes emissions d'acord amb reglaments i plans superiors i preveure el seu desenvolupament a mig termini.
- Impulsar i afavorir l'ús de vehicles d'energies alternatives, i implantar mesures de discriminació positiva, a favor de la mobilitat activa i els vehicles amb energies alternatives.
- Situar aparcaments de dissuasió a la perifèria urbana i garantir la seva connectivitat amb la ciutat amb modes saludables i sostenibles.
- Implantar eines pel seguiment de les variables relacionades amb el mediambient i la Salut.

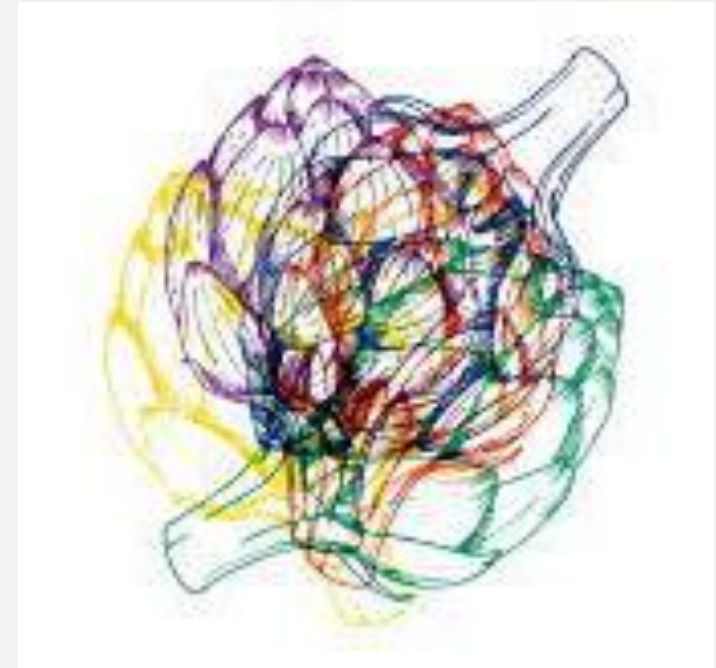




## 3. Mobilitat inclusiva, equitativa i segura

### Orientació estratègica de les actuacions:

- Assegurar l'accessibilitat a les xarxes de mobilitat: Implantar el Pla d'accessibilitat.
- Implantar plans d'accés a les escoles de proximitat en modes actius (actuacions tipus taca d'oli: mesures en l'entorn immediat de les escoles i expandir-les progressivament).
- Servei de transport públic urbà eficient i per tota la ciutadania.
- Perspectiva zero accidents: Garantir els desplaçaments segurs en tots els modes.
- Treballar per reduir els accidents de trànsit i millorar la convivència entre els diferents sistemes de mobilitat.
- Xarxa ciclable segura i equipada.
- Tractar la problemàtica deguda a la mobilitat en patinet.
- Incloure la perspectiva de gènere en la planificació: una visió inclusiva en el nou model de mobilitat.
- Augment de la percepció de seguretat al sistema de mobilitat: Punts amb percepció d'inseguretat.





## 4. Accés sostenible a les zones d'activitat econòmica de la ciutat

### Orientació estratègica de les actuacions:

- Millorar i fer atractives les connexions pels modes actius amb la zona industrial.
- Connexions sostenibles amb transport públic i/o vehicles compartits entre nucli urbà de Sant Boi i polígons d'activitat econòmica.
- Establir col·laboracions publico-privades.





## 5. Disminuir la pressió i millorar el funcionament dels accessos i sortides de la ciutat de Sant Boi de Llobregat

### Orientació estratègica de les actuacions:

- Millorar els nusos de connexió i rotondes.
- Un cop finalitzades les obres del Ministeri, analitzar la mobilitat de connexió i ajustar els fluxos a les capacitats definitives.
- Avaluar l'impacte de reduir la mobilitat en vehicle privat.
- Estudiar possibles modificacions viàries per redirigir el trànsit pel perímetre de la ciutat.





## 6. Millorar les connexions interurbanas amb els modes sostenibles

### Orientació estratègica de les actuacions:

- Promoure l'ampliació de les connexions ferroviàries per donar resposta a tota la mobilitat de connexió des dels diferents punts de la ciutat.
- Analitzar aquells fluxos de mobilitat interurbana amb una demanda més minsa i/o que no disposen d'una alternativa al transport públic adequada (avaluar i definir possibles estratègies de millora) per a dotar de serveis de transport públic competitiu, eficients i de qualitat.
- Fomentar desplaçaments dins l'àrea metropolitana amb l'ús de diferents modes i promoure la intermodalitat.
- Xarxa ciclable metropolitana.





## 7. Gestió eficient i sostenible de la DUM i la logística

### Orientació estratègica de les actuacions:

- Mesures per a millorar la gestió i control de les DUM.
- Noves formes de distribució urbana de mercaderies (punts de recollida i/o taquilles, distribució nocturna/hores vall, etc..).
- Creació de centres logístics de distribució a la perifèria.
- Implantar un mètode per a que l'última milla es faci amb modes més sostenibles.





## 8. Mobilitat intel·ligent i innovadora

### Orientació estratègica de les actuacions:

- Crear un centre de control de la mobilitat urbana.
- Millorar la gestió de la mobilitat i implantar mesures de mobilitat dinàmica i variable (Podar donar diferents usos al carrer segons tipologia de dia i/o període horari).
- La tecnologia intel·ligent al servei de la mobilitat quotidiana (informació i actuació en temps real, reserves i pagament aparcaments i altres serveis de la ciutat).
- Innovació al territori: desenvolupant la ciutat del futur.
- Integrar a l'observatori de la ciutat dades de la mobilitat de manera que permeti fer el seguiment periòdic del Pla.





**MOLTES GRÀCIES PER LA VOSTRA ATENCIÓ**



**Diputació  
Barcelona**

#DibaOberta



AJUNTAMENT DE  
SANT BOI DE LLOBREGAT

**SinQb**  
**Mobilitat**