



# Pla de mobilitat urbana sostenible de Sant Boi de Llobregat

## Primers resultats aforaments i comptatges



Diputació  
Barcelona

#DibaOberta



AJUNTAMENT DE  
SANT BOI DE LLOBREGAT

**SinOb**  
Mobilitat

## Aforaments d'usuaris a les diferents xarxes de mobilitat

### 1. COMPTATGES DE VIANANTS, BICICLETES I PATINETS

**14 PUNTS**

### 2. AFORAMENTS AUTOMÀTICS DE VEHICLES I DE VELOCITAT DE VEHICLES

**22 PUNTS**

### 3. AFORAMENTS MANUALS DE MOVIMENTS DE VEHICLES

**12 PUNTS**

### 4. AFORAMENTS D'OCUPACIÓ I ROTACIÓ D'APARCAMENT DIÛRN

**13 ZONES**

### 5. AFORAMENTS D'OCUPACIÓ D'APARCAMENT NOCTURN

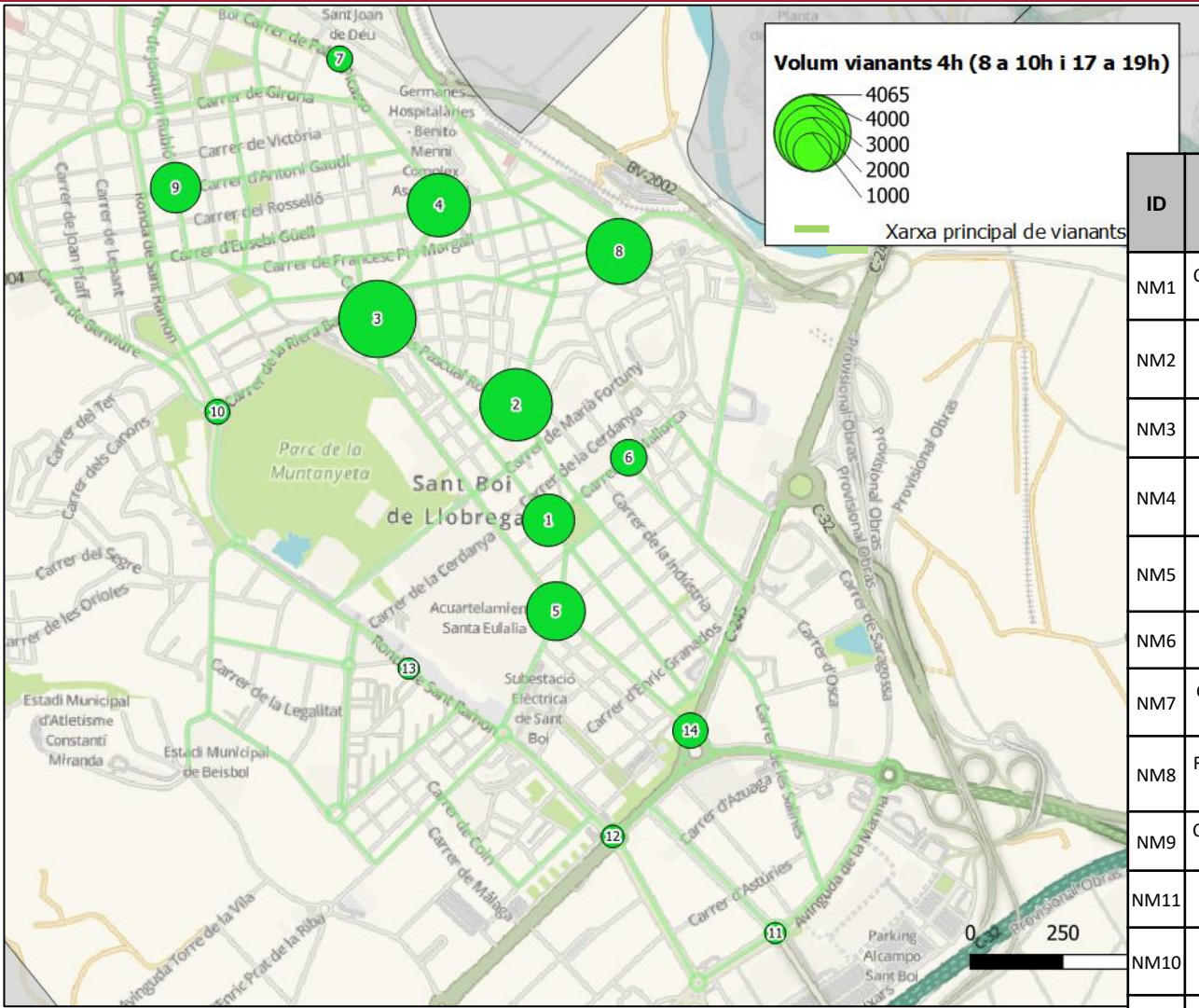
**6 BARRIS**

### 6. OCUPACIÓ ROTACIÓ I ESTACIONAMENT IL·LEGAL DE CÀRREGA I DESCÀRREGA

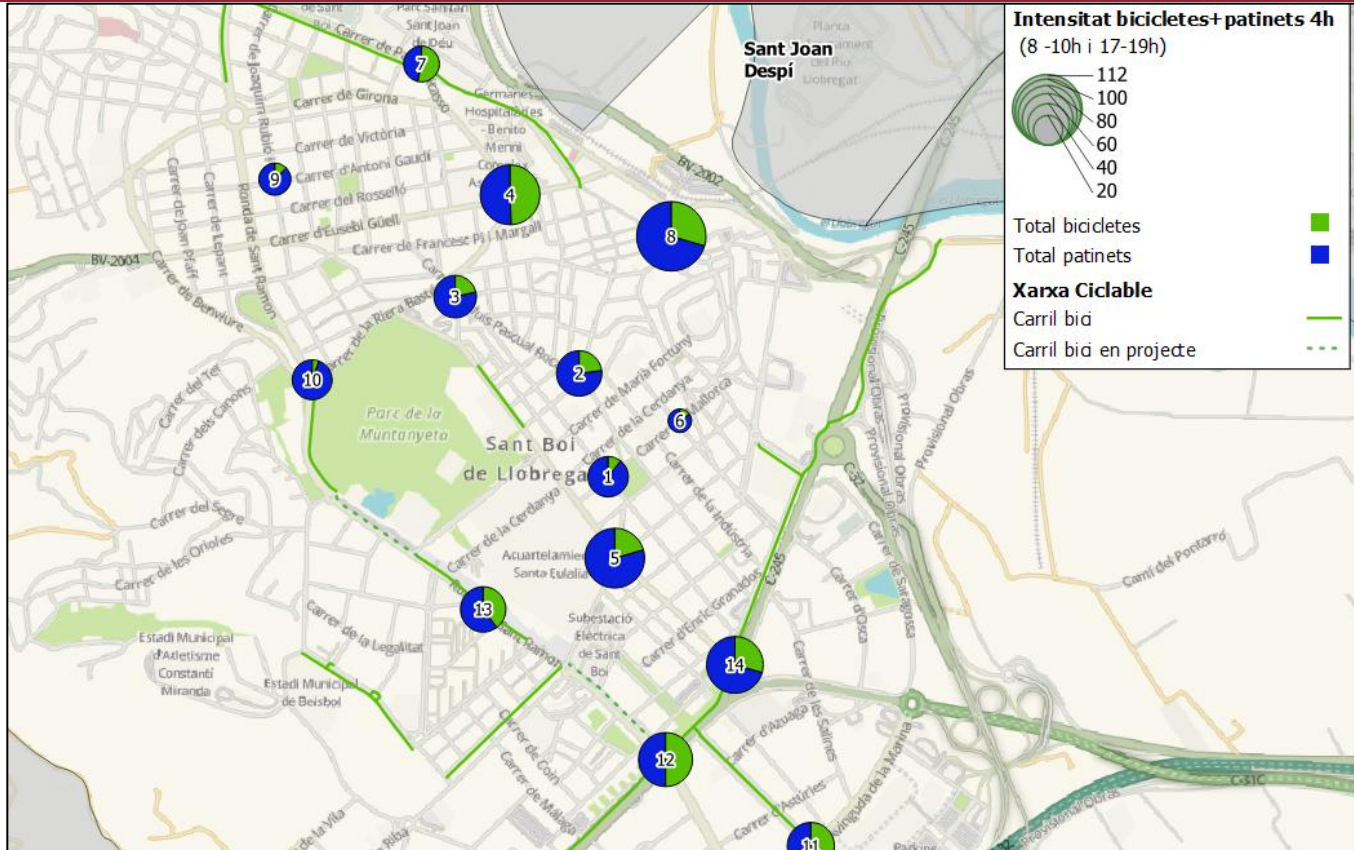
**90 RESERVES**

**Els treballs es van realitzar durant el mes de novembre de 2021**

**Primers resultats  
aforaments i  
comptatges campanya  
2021**

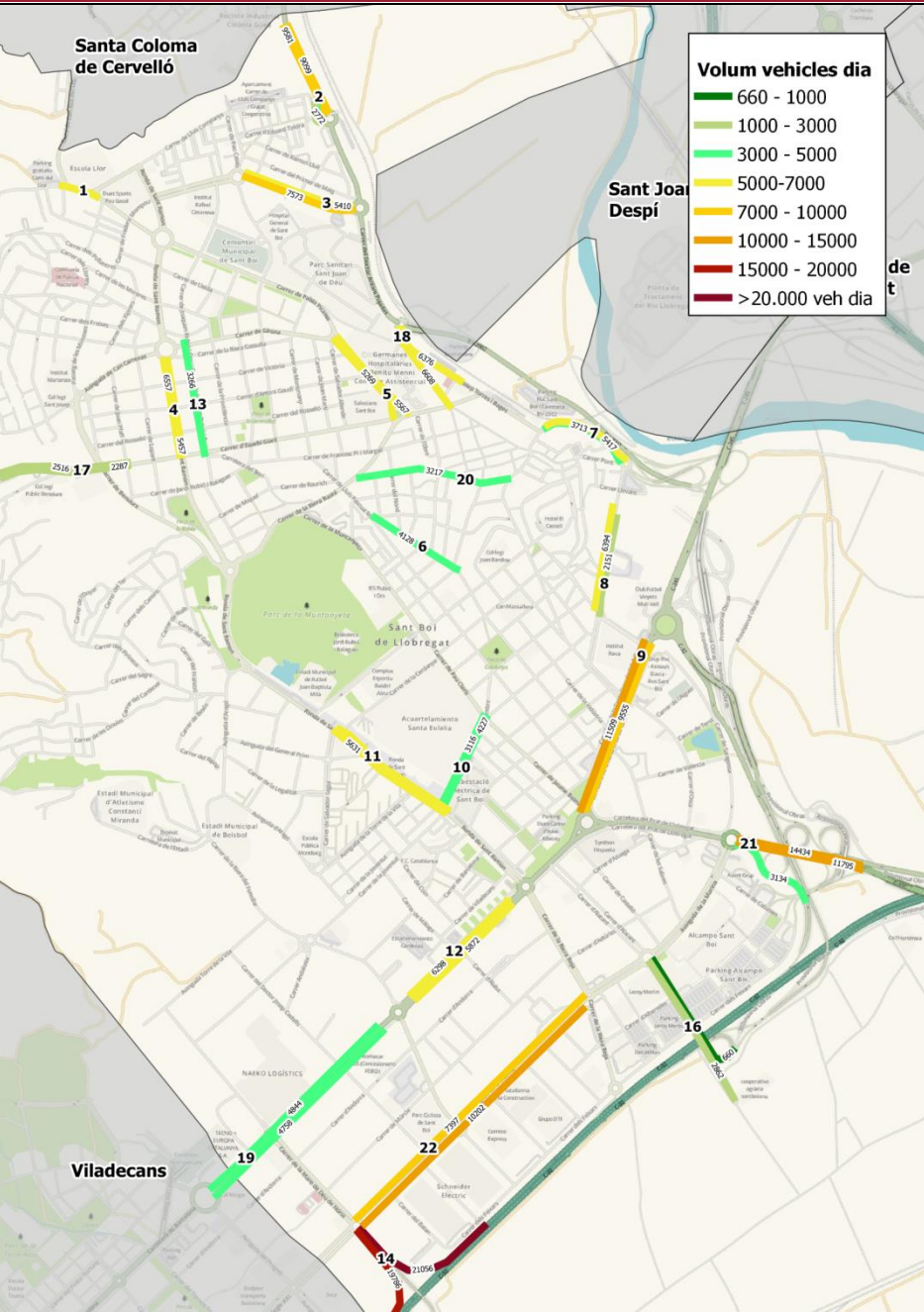


ID	Situació punt	Comptatges de vianants				TOTAL
		De 8:00 a 10:00 hores		Dee 17:00 a 19:00 hores		
		Volum	%	Volum	%	
NM1	C/Mallorca amb c/ Mossèn Jacint Verdaguer	618	33%	1.239	67%	1.857
NM2	C/Jaume Primer amb c/ Francesc Macià i c/Torre Figueres	934	26%	2.643	74%	3.577
NM3	C/Lluís Pasqual Roca amb Joan Miro	1.365	34%	2.700	66%	4.065
NM4	C/Carles Martí Vila amb C/Riera Basté i C/Pablo Picasso	916	34%	1.805	66%	2721
NM5	C/ Jaume Balmes amb C/Onze de Setembre	884	38%	1.465	62%	2349
NM6	C/ Mallorca amb C/Vídua Vives	424	47%	474	53%	898
NM7	C/Pablo Picasso amb C. de Sta. Benito Menni	191	41%	271	59%	462
NM8	Rbla. Rafael Casanova amb Av. Maria Girona	1.244	42%	1.692	58%	2.936
NM9	C/Joaquim Rubió i Ors amb C/Antoni Gaudi	446	26%	1.288	74%	1.734
NM11	Alacant amb Avinguda Marina	81	32%	176	68%	257
NM10	C/Ronda de Sant Ramon amb Riera Basté	161	38%	264	62%	425
NM12	Crta de la Santa Creu amb Riera Roja (2 pax)	145	41%	206	59%	351
NM13	Ronda Sant Ramon entre Cerdanya i 11 de setembre	130	58%	96	42%	226
NM14	C/Jaume Balmes amb Ctra. Santa Creu de Calafell	328	39%	516	61%	844
<b>TOTAL</b>		<b>7.706</b>	<b>35%</b>	<b>14.571</b>	<b>65%</b>	<b>22.277</b>

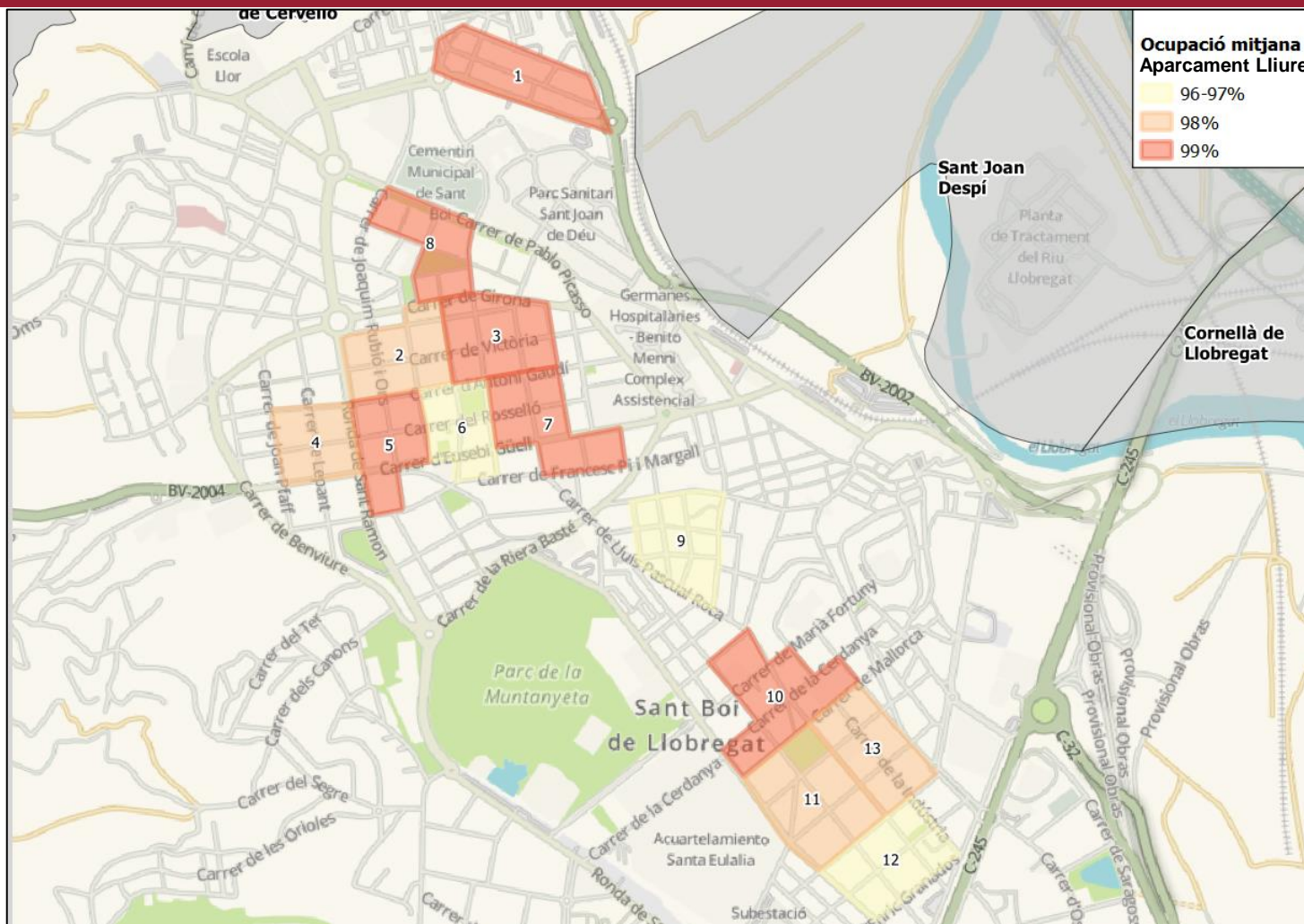


ID	Situació punt	De 08:00 a 10:00 hores			De 17:00 a 19:00 hores			Total		
		Bicicleta	Patinet	TOTAL	Bicicleta	Patinet	TOTAL	Bicicleta	Patinet	TOTAL
NM1	C/Mallorca amb c/ Mossèn Jacint Verdaguer	3	14	17	1	20	21	4	34	38
NM2	C/Jaume Primer amb c/ Francesc Macià i c/Torre Figueres	4	14	18	7	23	30	11	37	48
NM3	C/Lluís Pasqual Roca amb Joan Miró	5	16	21	4	17	21	9	33	42
NM4	C/Carles Martí Vila amb C/Riera Basté i C/Pablo Picasso	19	21	40	22	21	43	41	42	83
NM5	C/ Jaume Balmes amb C/Onze de Setembre	10	27	37	7	39	46	17	66	83
NM6	C/ Mallorca amb C/Vídua Vives	2	7	9	0	4	4	2	11	13
NM7	C/Pablo Picasso amb C. de Sta. Benito Menni	11	7	18	5	7	12	16	14	30
NM8	Rbla. Rafael Casanova amb Av. Maria Girona	14	36	50	19	43	62	33	79	112
NM9	C/Joaquim Rubió i Ors amb C/Antoni Gaudí	2	7	9	1	14	15	3	21	24
NM11	Alacant amb Avinguda Marina	7	10	17	20	15	35	27	25	52
NM10	C/Ronda de Sant Ramon amb Riera Basté	2	19	21	2	16	18	6	54	60
NM12	Crta de la Santa Creu amb Riera Roja (2 pax)	21	18	39	13	16	29	34	34	68
NM13	Ronda Sant Ramon entre Cerdanya i 11 de setembre	8	16	24	11	13	24	19	29	48
NM14	C/Jaume Balmes amb Ctra. Santa Creu de Calafell	12	20	32	10	33	43	22	53	75
<b>TOTAL</b>		<b>118</b>	<b>213</b>	<b>331</b>	<b>120</b>	<b>265</b>	<b>385</b>	<b>238</b>	<b>478</b>	<b>716</b>
		<b>16,50%</b>	<b>29,70%</b>	<b>46,20%</b>	<b>16,80%</b>	<b>37,00%</b>	<b>53,80%</b>	<b>33,20%</b>	<b>66,80%</b>	<b>100,00%</b>

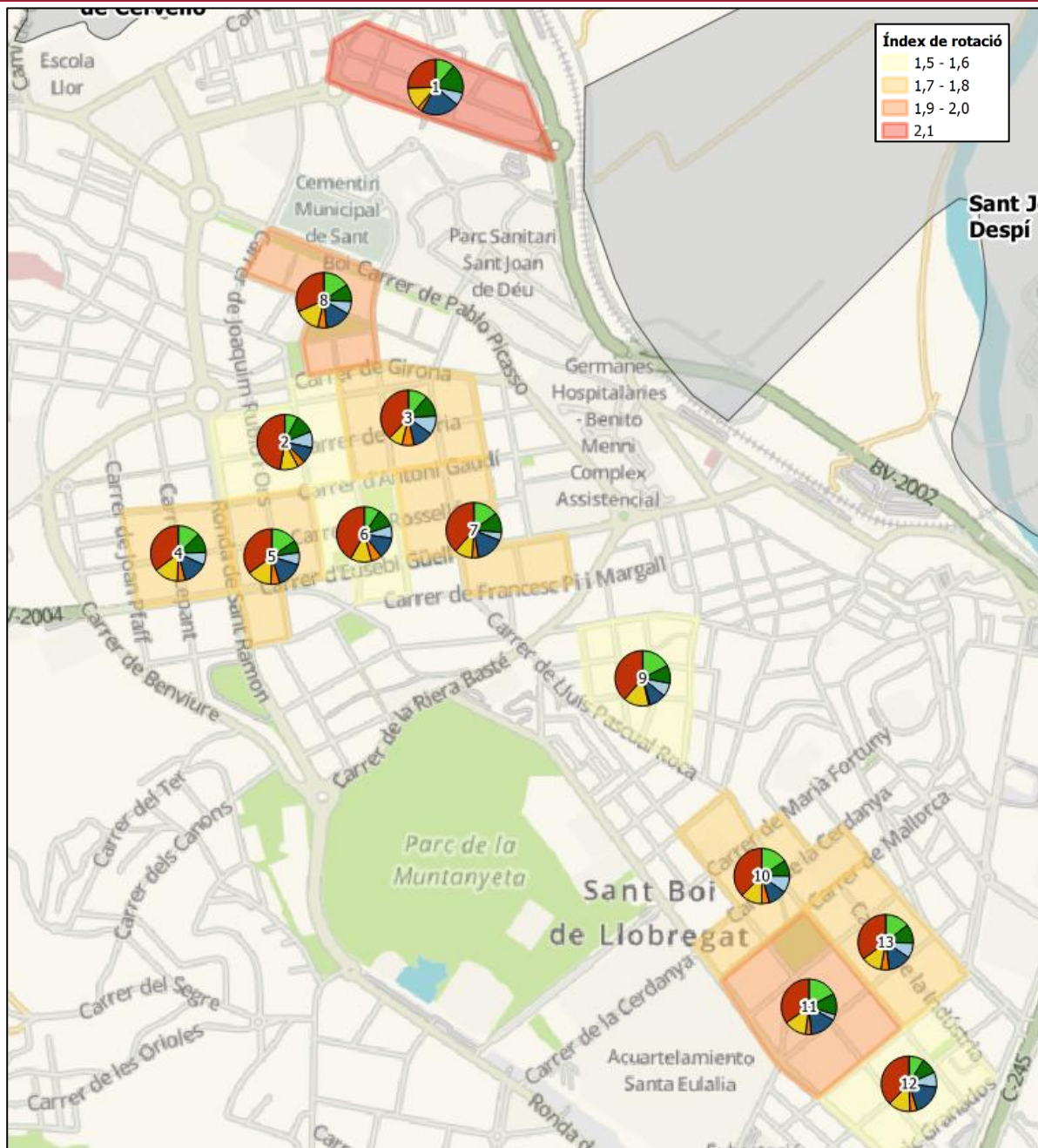
# Resultats aforaments xarxa viària 2021: Intensitat Vehicles Dia



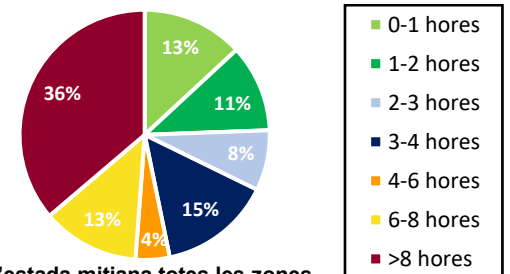
ID	Situació punt	Sentit	Total vehicles dia
1	Camí de Llor (connexió amb la via de cornissa)	C.de Lluís Cmpanys	5.445
2	BV 2002 (a la entrada i sortida de la BV 2002 a Sant Boi de Llobregat)	Entrada St.Boi	9.099
		Sortida St.Boi	9.581
3	Carrer Frederic Mompou (entre Pl. Joan Sanromà i BV 2002)	C.Pedro Blas Pérez	5.410
		BV-2002	7.573
4	Ronda de Sant Ramon (entre Pl. Juan García Nieto i c. Rosselló)	C.Antoni Gaudí	6.557
		Pl.Pallars Sobirà	5.457
5	Carrer Pablo Picasso (entre Pl. Pallars Sobirà i el c. Antoni Gaudí)	C.Antoni Gaudí	5.567
		Pl.del Pallars Sobira	5.269
6	Carrer Lluís Pascual Roca(entre el carrer Bonavista i el carrer Montclar)	C.Montclar	4.128
7	Avinguda Marià Girona (entre el Carrer Hospital i el carrer J. Torras i Bages)	C.Hospital	3.713
		C.Torras i Bages	5.417
8	Carrer Bonaventura Calopa (entre c. Llevant i el Carrer Mossen Pere Tarrés)	C.Llevant	6.394
		Ctra.Fonda	2.151
9	Ctra.Santa Creu de Calafell (entre carrer Mossen Pere Tarrés i Sant Joan Bosco)	C.Pere Tarres	11.509
		C.St Joan Bosco	9.555
10	Avda.Onze de Setembre (entre Isaac Albeniz i Ronda Sant Ramón)	C.Albeniz	4.227
		Rda.Sant Ramon	3.116
11	Ronda Sant Ramon (entre carrer Cerdanya i Avda. General Prim)	C.Cerdanya	5.631
		Avda.General Prim	6.528
12	Ctra.Santa Creu de Calafell (entre Riera del Fonollar i el carrer de la Riera Roja)	C.de la Riera roja	6.298
		C.Riera del Fonollar	5.872
13	Carrer Joaquim Rubió i Ors (entre carrer de Victòria i el carrer Antoni Gaudí)	C.Antoni Gaudí	3.266
14	Carrer Mare de Deu de Núria (connexió C-32)*	Entrada Sant Boi	21.056
		Sortida Sant Boi	19.786
15	Carrer Lluís Companys (entre BV-2002 i carrer d'Eduard Toldrà)	C.Eduard Toldrà	3.002
		BV-2002	2.772
16	Carrer d'Alacant/Camí les Salines (entre carrer dels Feixars i C-32)	Sortida San Boi	660
		Entrada San Boi	2.862
17	BV-2004 (entre carrer de Can Paulet i carrer Eusebi Güell)	C.Paulet	2.516
		C.Benviure	2.287
18	Carrer Doctor Antoni Pujades (entre BV-2002 i carrer Josep Torres i Bages)	BV-2002	6.608
		C.Josep Torres i Bages	6.376
19	Carretera de Santa Creu de Calafell (entre Carrer Mare de Déu de Núria i polígon Can Calderon)	Entrada Sant Boi	4.758
		Sortida Sant Boi	4.844
20	Carrer de la Rutlla (entre carrer de Jaume I i carrer Nou)	C.de la Pallà	3.217
21	C-31C (entrada per Av. De la Marina/ B-201)	Sortida (Castelldefels)	3.134
		Sortida (Barcelona)	14.434
		Entrada	11.795
22	Av. De la Marina amb carrer Dr. Josep Castells	C.Riera del Fonollar	10.202
		C.Dr.Josep Castells	7.397
<b>Total</b>			<b>265.469</b>



HORA		Ocupació per hores i zones aparcament lliure (aparcaments delimitats amb blanc)												
		AP1	AP2	AP3	AP4	AP5	AP6	AP7	AP8	AP9	AP10	AP11	AP12	AP13
9:00	10:00	99%	98%	99%	98%	99%	95%	98%	98%	95%	98%	98%	96%	98%
10:00	11:00	100%	99%	99%	99%	99%	96%	100%	99%	97%	100%	95%	99%	99%
11:00	12:00	100%	99%	99%	99%	100%	97%	99%	99%	97%	99%	98%	98%	99%
12:00	13:00	99%	100%	99%	99%	100%	99%	100%	99%	95%	100%	97%	98%	99%
13:00	14:00	99%	100%	100%	100%	100%	99%	100%	99%	97%	100%	100%	98%	100%
14:00	15:00	100%	100%	100%	100%	100%	99%	100%	99%	97%	100%	100%	96%	100%
15:00	16:00	100%	99%	100%	100%	100%	99%	100%	99%	97%	100%	100%	98%	100%
16:00	17:00	99%	98%	99%	99%	99%	97%	100%	98%	96%	98%	98%	97%	99%
17:00	18:00	100%	100%	99%	98%	100%	98%	100%	99%	97%	100%	99%	100%	97%
18:00	19:00	100%	99%	100%	100%	99%	96%	99%	99%	96%	100%	99%	99%	98%
19:00	20:00	99%	99%	100%	99%	98%	98%	100%	99%	96%	100%	98%	99%	99%



De 9 a 20 hores places lliures (delimitades amb blanc)		
Zona 1	Taxa d'ocupació mitjana	99
Zona 1	Temps mig de permanència (Hores)	4,8
Zona 1	Índex Rotació	2,1
Zona 2	Taxa d'ocupació mitjana	98
Zona 2	Temps mig de permanència (Hores)	6,2
Zona 2	Índex Rotació	1,6
Zona 3	Taxa d'ocupació mitjana	99
Zona 3	Temps mig de permanència (Hores)	5,5
Zona 3	Índex Rotació	1,8
Zona 4	Taxa d'ocupació mitjana	98
Zona 4	Temps mig de permanència (Hores)	5,5
Zona 4	Índex Rotació	1,8
Zona 5	Taxa d'ocupació mitjana	99
Zona 5	Temps mig de permanència (Hores)	5,5
Zona 5	Índex Rotació	1,8
Zona 6	Taxa d'ocupació mitjana	97
Zona 6	Temps mig de permanència (Hores)	6
Zona 6	Índex Rotació	1,6
Zona 7	Taxa d'ocupació mitjana	99
Zona 7	Temps mig de permanència (Hores)	5,5
Zona 7	Índex Rotació	1,8
Zona 8	Taxa d'ocupació mitjana	99
Zona 8	Temps mig de permanència (Hores)	5,2
Zona 8	Índex Rotació	1,9
Zona 9	Taxa d'ocupació mitjana	96
Zona 9	Temps mig de permanència (Hores)	5,5
Zona 9	Índex Rotació	1,7
Zona 10	Taxa d'ocupació mitjana	99
Zona 10	Temps mig de permanència (Hores)	5,5
Zona 10	Índex Rotació	1,8
Zona 11	Taxa d'ocupació mitjana	98
Zona 11	Temps mig de permanència (Hores)	5,3
Zona 11	Índex Rotació	1,8
Zona 12	Taxa d'ocupació mitjana	97
Zona 12	Temps mig de permanència (Hores)	5,7
Zona 12	Índex Rotació	1,7
Zona 13	Taxa d'ocupació mitjana	98
Zona 13	Temps mig de permanència (Hores)	5,4
Zona 13	Índex Rotació	1,8

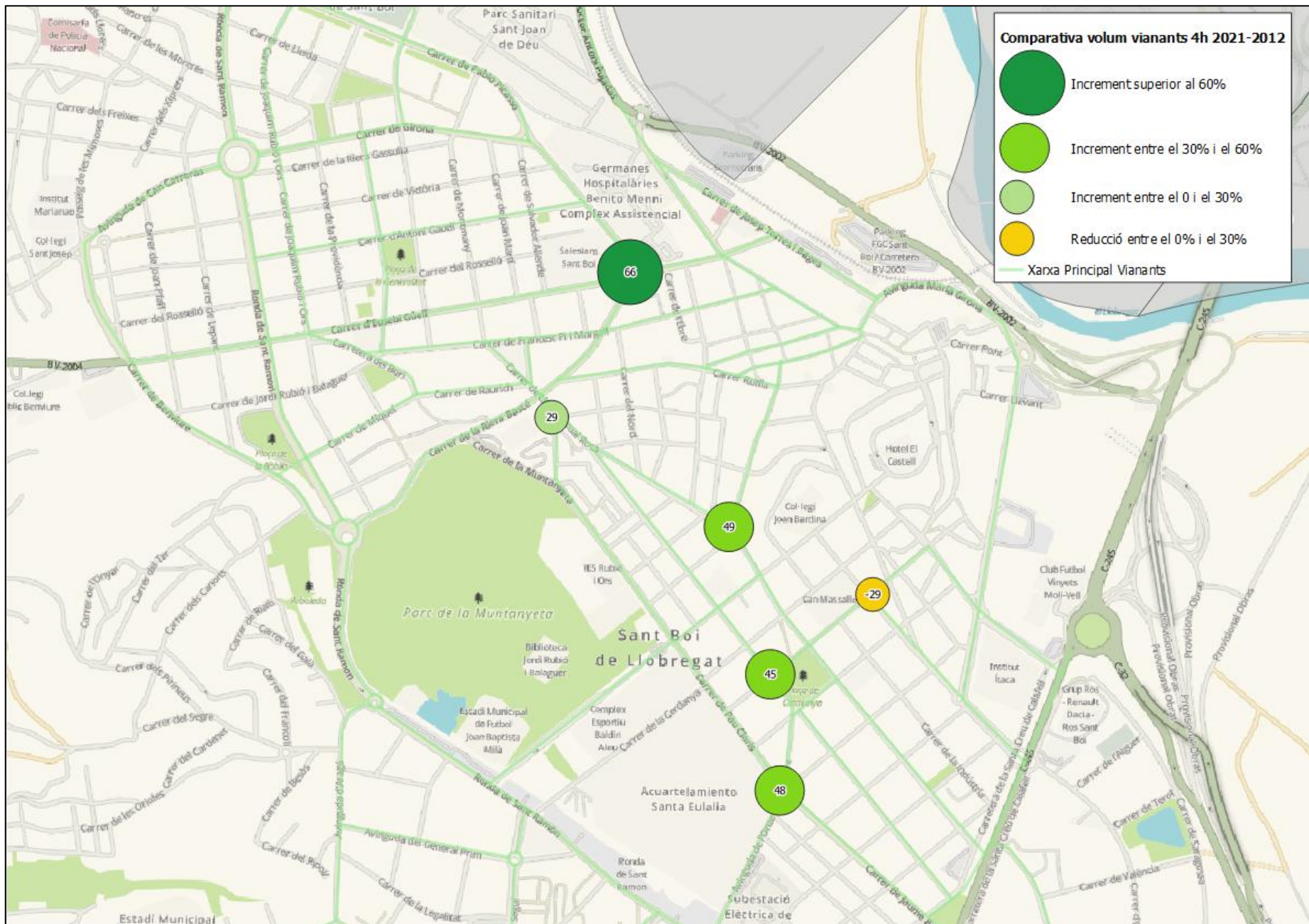




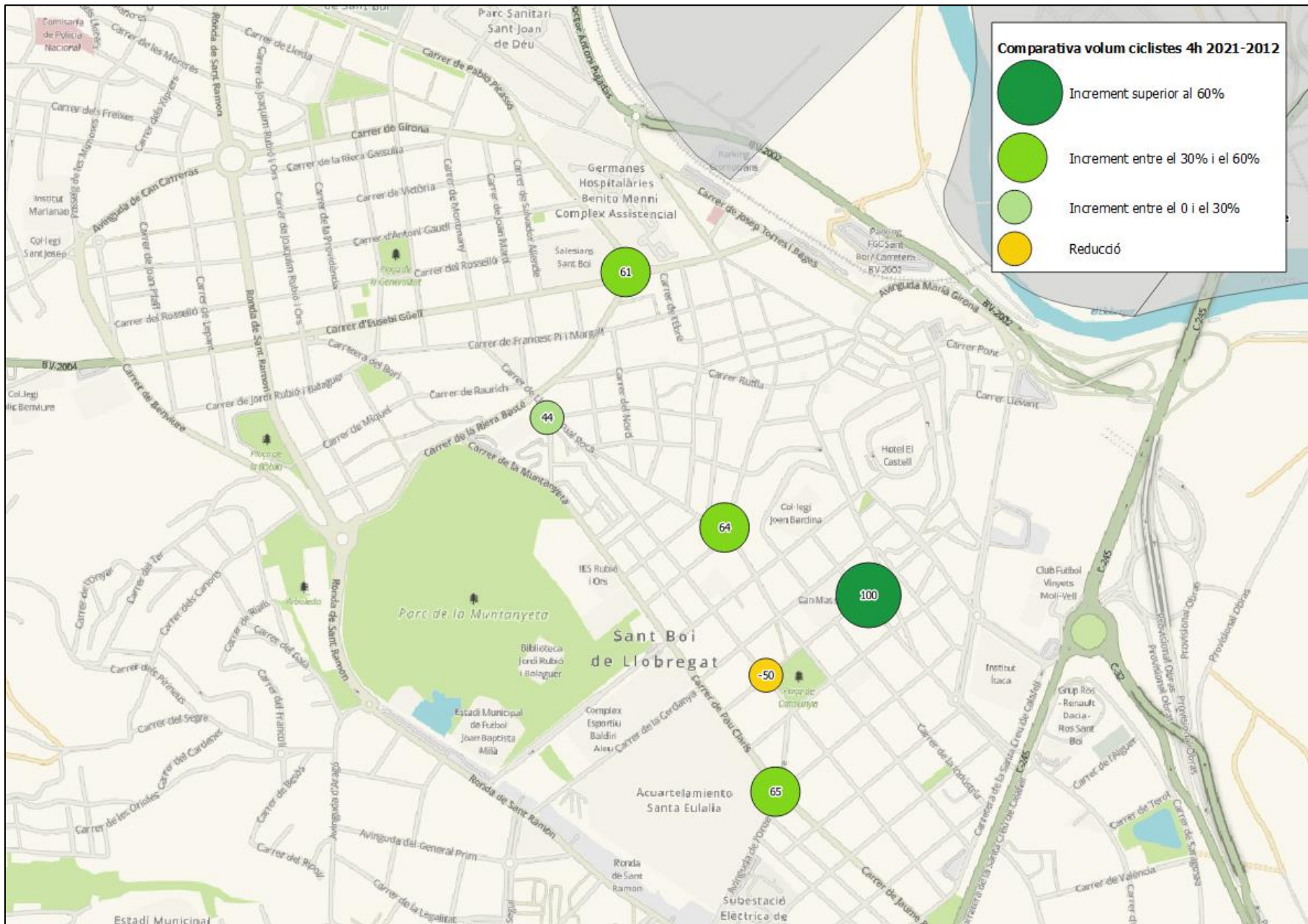
# **Comparativa dels resultats de la campanya del 2021 amb els obtinguts en la campanya del 2012**

**En el marc del Pla de Mobilitat anterior (encara vigent en l'actualitat), es va dur a terme una campanya de treballs de camp similar a l'actual, el que permet veure l'evolució de la mobilitat en aquells punts on s'han dut a terme comptatges i aforaments en ambos campanyes**

Id	Situació Punt	Vianants 2021			Vianants 2012			Comparativa 2021-2012					
		De 8:00 a 10:00 hores	De 17:00 a 19:00 hores	Total	De 08:00 a 10:00 hores	De 17:00 a 19:00 hores	Total	De 8:00 a 10:00 hores	%Mati	De 17:00 a 19:00 hores	%Tarda	Total	%Total
1	C/Mallorca amb c/ Mossèn Jacint Verdaguer	618	1.239	<b>1.857</b>	514	505	<b>1.019</b>	104	17%	734	59%	838	45%
2	C/Jaume Primer amb c/ Francesc Macià i c/Torre Figueres	934	2.643	<b>3.577</b>	949	876	<b>1.825</b>	-15	-2%	1.767	67%	1.752	49%
3	C/Riera Basté amb c/Lluis Pasqual Roca	1.365	2.700	<b>4.065</b>	1.037	1.831	<b>2.868</b>	328	24%	869	32%	1.197	29%
4	C/Carles Martí Vila amb C/Riera Basté i C/Pablo Picasso	916	1.805	<b>2721</b>	429	508	<b>936</b>	487	53%	1.297	72%	1.785	66%
5	C/ Jaume Balmes amb C/Onze de Setembre	884	1.465	2349	547	664	<b>1.211</b>	337	38%	801	55%	1.138	48%
6	C/ Mallorca amb C/Vídua Vives	424	474	898	360	798	<b>1.158</b>	64	15%	-324	-68%	-260	-29%
8	Rbla. Rafael Casanova amb Av. Maria Girona.	1.244	-	-	271	n/d	<b>n/d</b>	973	78%	-	-	-	-
<b>TOTAL</b>		<b>6.385</b>	<b>10.326</b>	<b>15.467</b>	<b>4.107</b>	<b>5.182</b>	<b>9.017</b>	<b>2.278</b>	<b>36%</b>	<b>5.144</b>	<b>50%</b>	<b>6.450</b>	<b>42%</b>



Punt	Situació 2012	Bicicletes 2021			Bicicletes 2012			Comparativa 2021-2012					
		De 08:00 a 10:00 hores	De 17:00 a 19:00 hores	Total	De 8:00 a 10:00 hores	De 17:00 a 19:00 hores	Total	De 8:00 a 10:00 hores	%Mati	De 17:00 a 19:00 hores	%Tarda	Total	%Total
1	C/Mallorca amb c/ Mossèn Jacint Verdaguer	3	1	4	3	3	6	0	0%	-2	-200%	-2	-50,0%
2	C/Jaume Primer amb c/ Francesc Macià i c/Torre Figueres	4	7	11	4	0	4	0	0%	7	100%	7	63,6%
3	C/Riera Basté amb c/Lluís Pasqual Roca	5	4	9	5	0	5	0	0%	4	100%	4	44,4%
4	C/Carles Martí Vila amb C/Riera Basté i C/Pablo Picasso	19	22	41	10	6	16	9	47%	16	73%	25	61,0%
5	C/ Jaume Balmes amb C/Onze de Setembre	10	7	17	3	3	6	7	70%	4	57%	11	64,7%
6	C/ Mallorca amb C/Vídua Vives	2	0	2	0	0	0	2	100%	0	-	2	100,0%
8	Rbla. Rafael Casanova amb Av. Maria Girona.	14	19	33	11	n/d	n/d	3	21%	-	-	-	-
<b>TOTAL</b>		<b>57</b>	<b>60</b>	<b>117</b>	<b>36</b>	<b>12</b>	<b>37</b>	<b>21</b>	<b>37%</b>	<b>48</b>	<b>80%</b>	<b>80</b>	<b>68,4%</b>



# Comparativa trànsit 2021-2012: Intensitat Mitjana Diària

14

ID	Situació	Sentit	Intensitat vehicles dia segons tipologia 2021			Intensitat vehicles dia segons tipologia 2012			Variació IMD volum			Variació IMD percentatge		
			Lleugers	Pesants	Total	Lleugers	Pesants	Total	Lleugers	Pesants	Total	Lleugers	Pesants	Total
2	BV 2002	Entrada St.Boi	8.568	531	<b>9.099</b>	8.687	743	<b>9.430</b>	- 119	- 212	- 331	-1%	-29%	-4%
		Sortida St.Boi	9.021	560	<b>9.581</b>	8.657	690	<b>9.347</b>	364	- 130	234	4%	-19%	3%
3	Carrer Frederic Mompou	Pl. Joan Sanromà	5.171	239	<b>5.410</b>	6.015	401	<b>6.416</b>	- 844	- 162	- 1.006	-14%	-40%	-16%
		BV-2002	7.248	325	<b>7.573</b>	4.459	325	<b>4.784</b>	2.789	-	2.789	63%	0%	58%
4	Ronda de Sant Ramon	C.Antoni Gaudí	6.557		<b>6.557</b>	7.864		<b>7.864</b>	- 1.307			-17%		-17%
		Pl.Pallars Sobirà	<b>5.457</b>		<b>5.457</b>	6.097		<b>6.097</b>	- 640			-10%		-10%
5	Carrer Pablo Picasso	C.Antoni Gaudí	<b>5.567</b>		<b>5.567</b>	6.588		<b>6.588</b>	- 1.021			-15%		-15%
		Pl.del Pallars Sobirà	<b>5.269</b>		<b>5.269</b>	6.759		<b>6.759</b>	- 1.490			-22%		-22%
6	Carrer Lluís Pascual Roca	C.Montclar	3.573	555	<b>4.128</b>	6.304	346	<b>6.650</b>	- 2.731	209	- 2.522	-43%	60%	-38%
7	Avinguda Marià Girona	C.Hospital	3.314	399	<b>3.713</b>	4.475	503	<b>4.978</b>	- 1.161	- 104	- 1.265	-26%	-21%	-25%
		C.Torras i Bages	4.950	467	<b>5.417</b>	6.492	591	<b>7.083</b>	- 1.542	- 124	- 1.666	-24%	-21%	-24%
8	Carrer Bonaventura Calopa	C.Llevant	5.858	536	<b>6.394</b>	6.379	589	<b>6.968</b>	- 521	- 53	- 574	-8%	-9%	-8%
		Ctra.Fonda	1.881	270	<b>2.151</b>	2.079	277	<b>2.356</b>	- 198	- 7	- 205	-10%	-3%	-9%
9	Ctra.Santa Creu de Calafell	C.Pere Tarres	11.509		<b>11.509</b>	11.242		<b>11.242</b>	267			2%		2%
		C.St Joan Bosco	9.555		<b>9.555</b>	16.861		<b>16.861</b>	- 7.306			-43%		-43%
10	Avda.Onze de Setembre	C.Albeniz	3.914	313	<b>4.227</b>	4.655	357	<b>5.012</b>	- 741	- 44	- 785	-16%	-12%	-16%
		Rda.Sant Ramon	2.930	186	<b>3.116</b>	2.633	223	<b>2.856</b>	297	- 37	260	11%	-16%	9%
11	Ronda Sant Ramon	C.Cerdanya	5.631		<b>5.631</b>	8.927		<b>8.927</b>	- 3.296			-37%		-37%
		Avda.General Prim	6.528		<b>6.528</b>	8.504		<b>8.504</b>	- 1.976			-23%		-23%
12	Ctra.Santa Creu de Calafell	C.de la Riera roja	5.785	513	<b>6.298</b>	5.310	595	<b>5.905</b>	475	- 82	393	9%	-14%	7%
		C.Riera del Fonollar	5.309	563	<b>5.872</b>	6.725	595	<b>7.320</b>	- 1.416	- 32	- 1.448	-21%	-5%	-20%
Total					<b>129.052</b>			<b>151.947</b>			- 22.895			-15%

Nota: El punt 1 no és comparable donat que el 2021 el comptatge no es va realitzar en la mateixa situació que el 2012.

