



JORNADA DE RETORN DE LA PARTICIPACIÓ CIUTADANA PEL PLA
ESPECIAL DEL RECINTE DE BENITO MENNI

SANT BOI DE LLOBREGAT

Fundació Hiospitalàries



6 de març de 2025

**PARTICIPACIÓ CIUTADANA RECOLLIDA I
ANÀLISIS DE PROPOSTES**

**ELABORACIÓ DOCUMENT PER A
L'APROVACIÓ INICIAL**

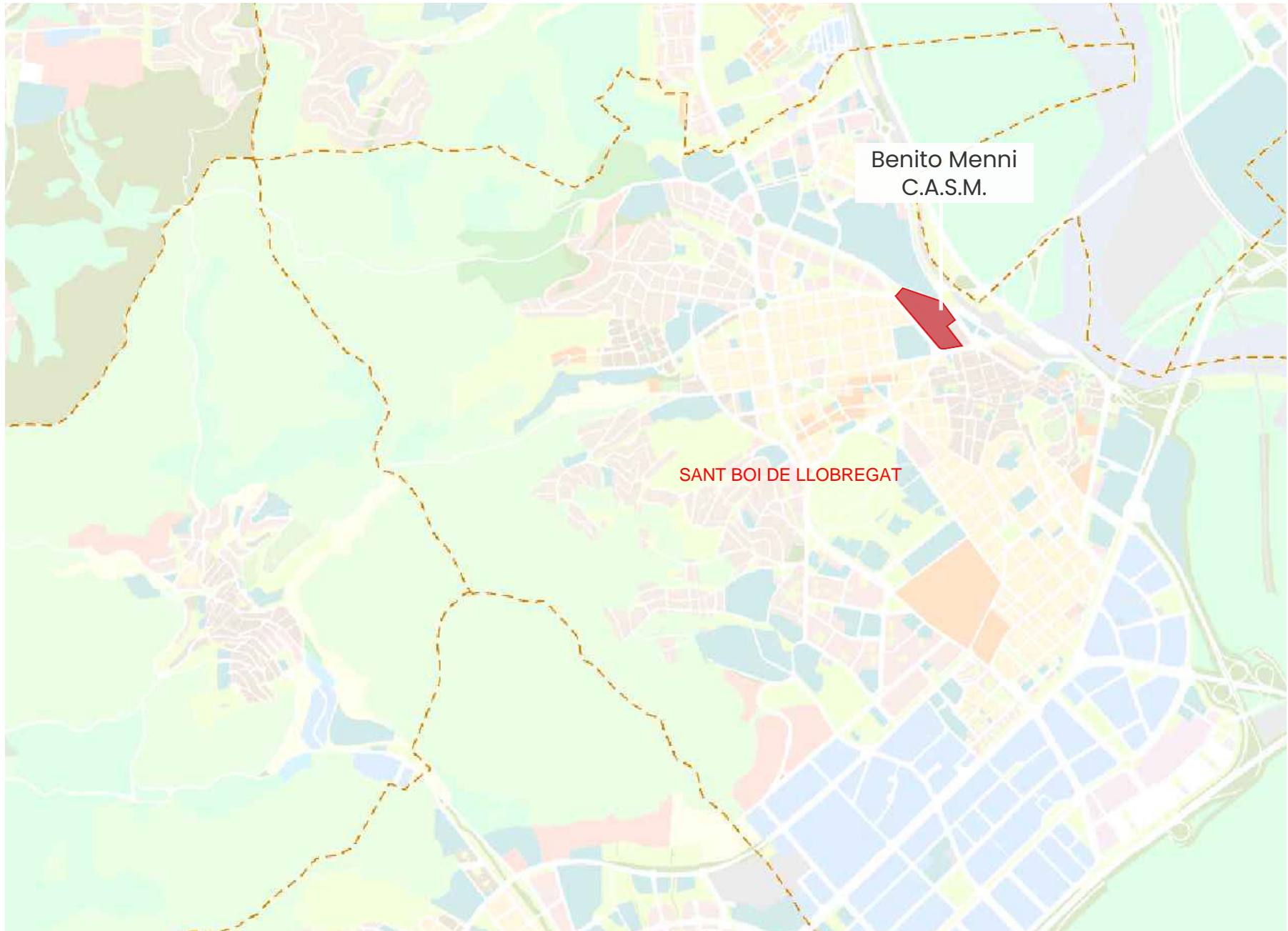
APROVACIÓ INICIAL

INFORMACIÓ PÚBLICA - AL·LEGACIONS

APROVACIÓ PROVISIONAL

APROVACIÓ DEFINITIVA

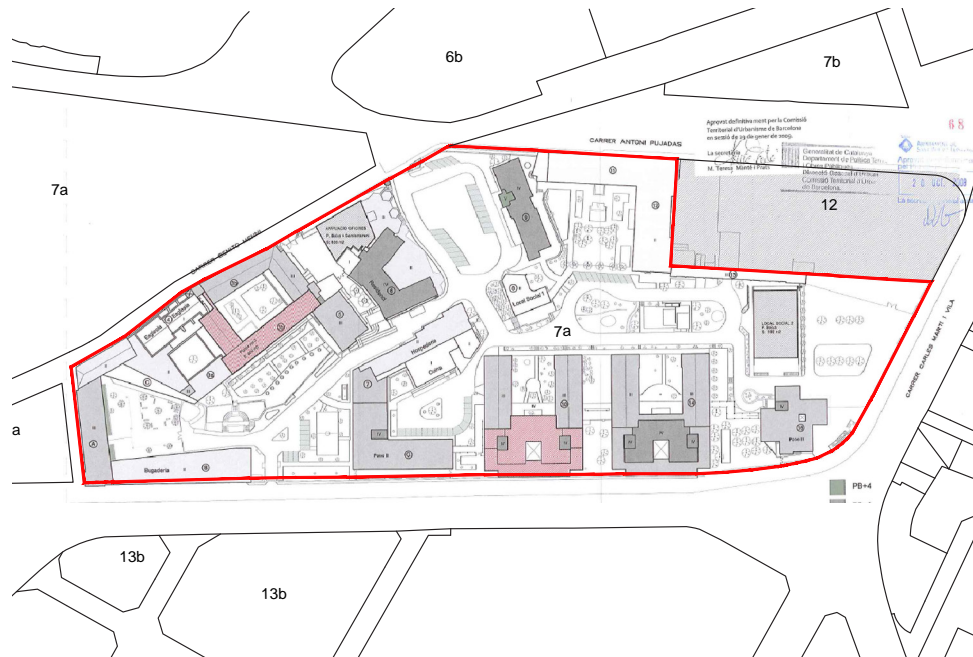
> Situació



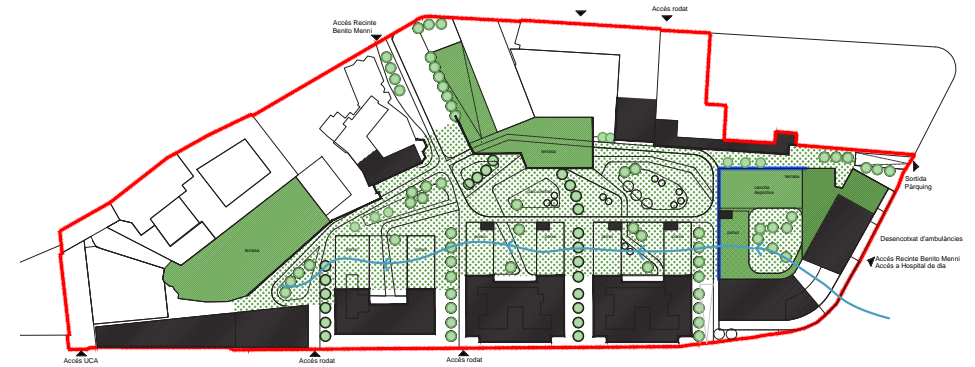


> Pla Especial vigent i estratègies de projecte

Pla especial vigent



Estratègies de projecte



> Participació ciutadana

Jornada de participació ciutadana

26/02/2024

Recollida d'aportacions a través de la web

26/02/24 - 26/04/24

Annex Memòria de participació ciutadana

Abril 2024

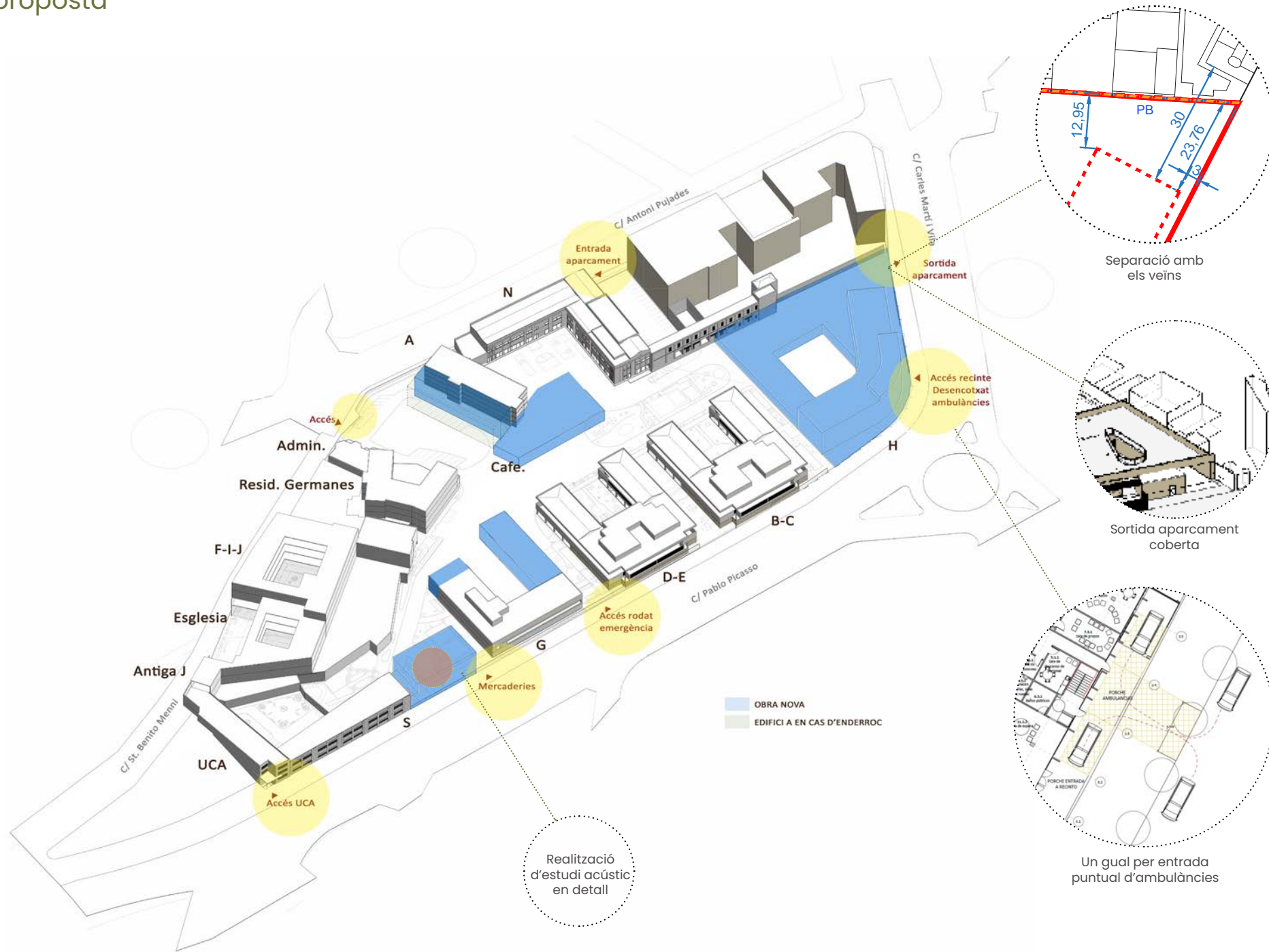
Modificacions del Pla Especial



> Pla Especial proposta

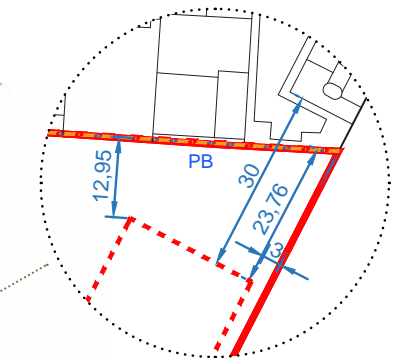


> Pla Especial proposta

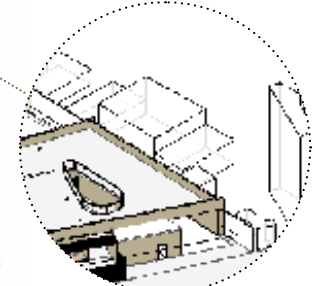


Realització d'estudi acústic en detall

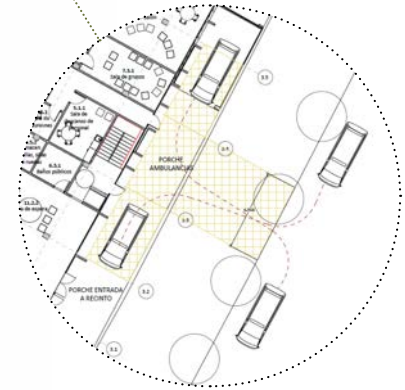
OBRA NOVA
EDIFICI A EN CAS D'ENDERROC



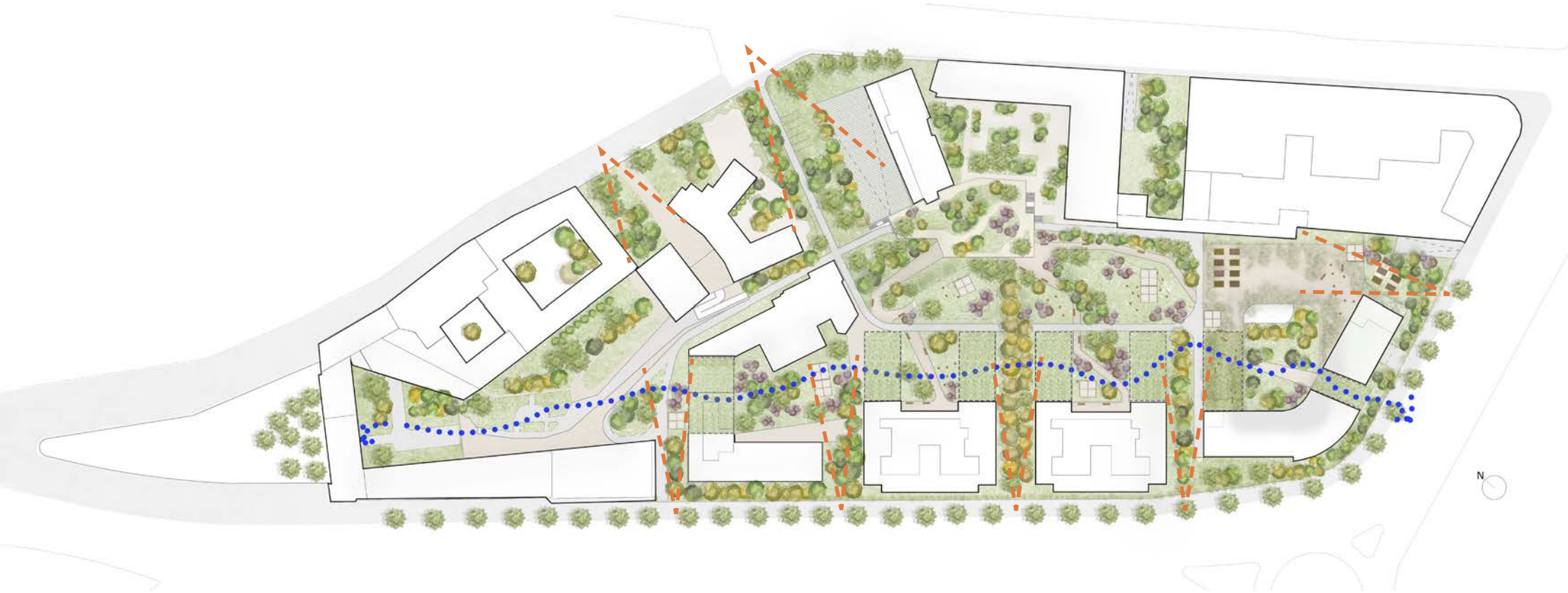
Separació amb els veïns



Sortida aparcament coberta



Un gual per entrada puntual d'ambulàncies



1
Integrar l'hospital a la comunitat

2
Crear un jardí terapèutic i d'oci com eix vertebrador

3
Reorganitzar els accessos de l'exterior a l'interior del recinte

4
Ordenar la circulació logística dins del recinte

5
Crear espais i itineraris pels pacients

6
Millorar processos de suport i condicions laborals







