



AJUNTAMENT DE SANT BOI DE LLOBREGAT

Taula de Transició Energètica i Hídrica



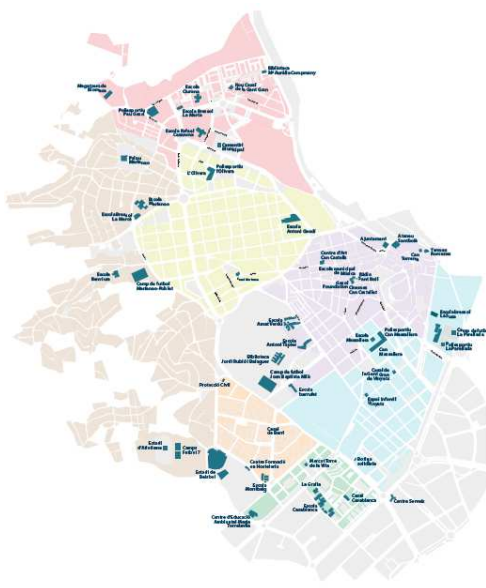
#TransicióEnergètica

Sant Boi de Llobregat. Novembre 2020



AJUNTAMENT DE SANT BOI DE LLOBREGAT

Servei de Medi Ambient, Sostenibilitat i Salut Taula per la Transició Energètica i Hídrica



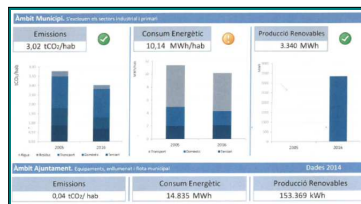
Població **83.690** (2019)

Superfície de 21,94 Km2

20% Forestal
40% Agrícola
40% Urbà

PRINCIPALS SECTORS ECONÒMICS

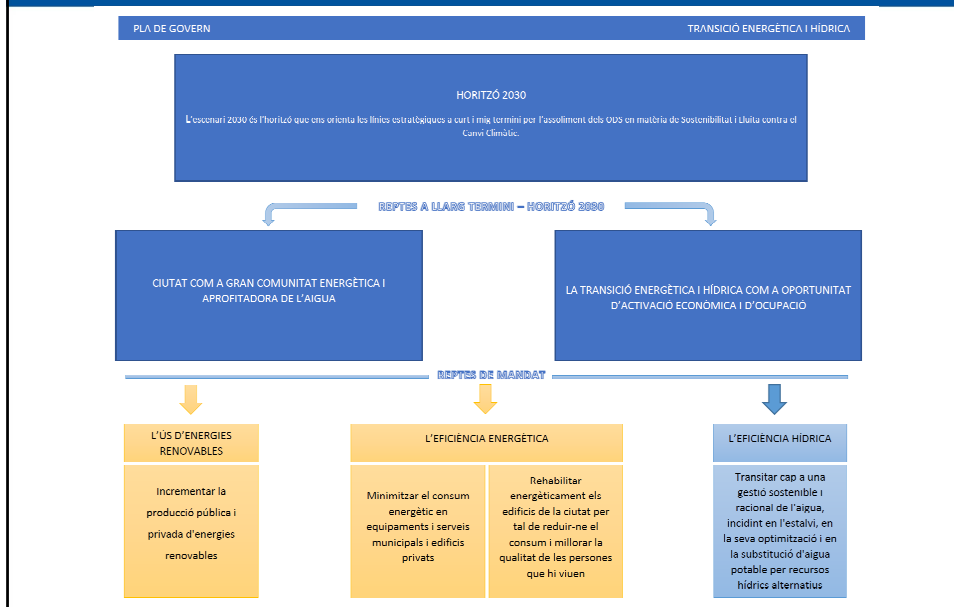
SALUT AUTOMOCIÓ LOGÍSTICA





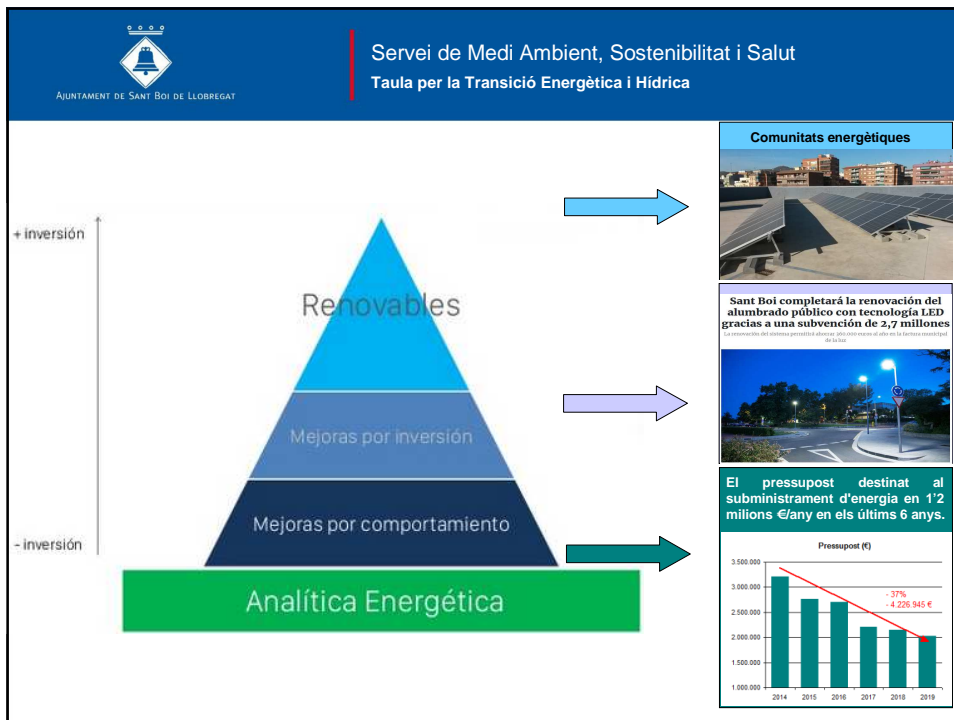
AJUNTAMENT DE SANT BOI DE LLOBREGAT

Servei de Medi Ambient, Sostenibilitat i Salut Taula per la Transició Energètica i Hídrica



AJUNTAMENT DE SANT BOI DE LLOBREGAT

Servei de Medi Ambient, Sostenibilitat i Salut Taula per la Transició Energètica i Hídrica



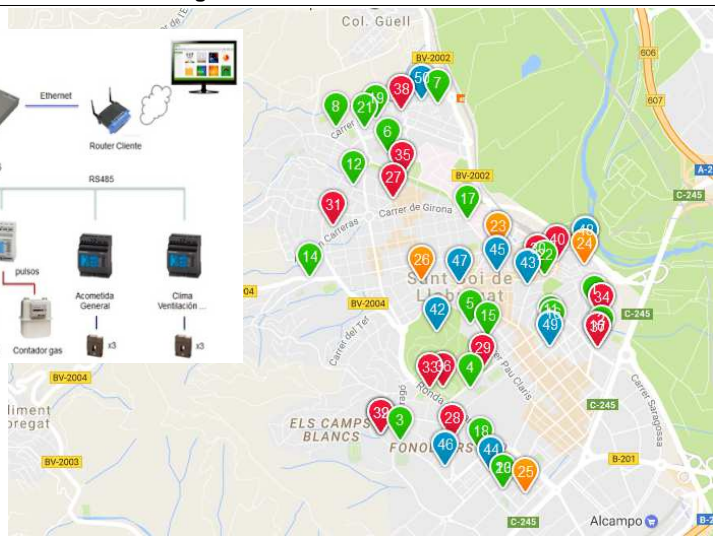


AJUNTAMENT DE SANT BOI DE LLOBREGAT

Servei de Medi Ambient, Sostenibilitat i Salut Taula per la Transició Energètica i Hídrica

Sistema telemesura de consums energètics

Vista ràpida
→ Mixto:
- RS-485
- Zigbee (2,4GHz)
~50'
Instal·lació



El que no es pot mesurar,
no es pot millorar



AJUNTAMENT DE SANT BOI DE LLOBREGAT

Servei de Medi Ambient, Sostenibilitat i Salut Taula per la Transició Energètica i Hídrica





AJUNTAMENT DE SANT BOI DE LLOBREGAT

Servei de Medi Ambient, Sostenibilitat i Salut Taula per la Transició Energètica i Hídrica

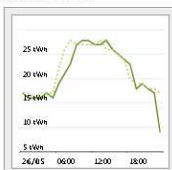


Ajuntament Ciutat Tràmits Participa Comunicació

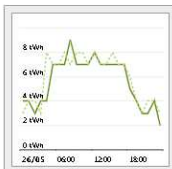
- Conèixer Sant Boi
- Fira de la Puríssima
- Moure's per la ciutat
- Les persones
- Serveis socials
- Salut
- Habitatge - Guia
- Visor d'obres
- Urbanisme
- Cartografia
- Empreses i Comerç
- Ocupació i Formació
- Seguretat ciutadana
- Cooperació, solidaritat i pau
- Ciutat educadora
- Cultura
- Esports
- Ús del Temps
- Medi ambient i sostenibilitat
- Pressupost Ciutat Sostenible
- Recicles
- Recollida de residus
- Prevenió de Residus
- L'Autocompostatge
- APP Natura Local
- Normativa de Medi Ambient
- Pla d'acció per l'energia sostenible
- Pla director d'Eficiència Energètica d'Edificis Municipals
- Consums energètics equipaments municipals
- A Sant Boi, som eficients
- Pla d'acció de millora i recuperació de la qualitat acústica
- Nivells d'us
- Episodis ambientals de contaminació atmosfèrica
- Delta del Llobregat

Consums energètics equipaments municipals

Consum dels principals equipaments: Casa de la Vila:



El Núria:



AJUNTAMENT DE SANT BOI DE LLOBREGAT

Servei de Medi Ambient, Sostenibilitat i Salut Taula per la Transició Energètica i Hídrica

Sistema telegestió d'instal·lacions tècniques

l'Ajunta.net Accés a correu Ajuntament de Sant Boi de Llobregat



Nosaltres Ajuntament Comunicació Gestió Eines

- Accés al correu web
- Canvi de contrasenya al Gestor d'expedients
- Catàleg de Recursos Municipals per a Entitats
- Cercador Municipal de Formació DEMO del nou Ajunta.net
- Denúncies
- Economia: comptabilitat, pressupostos, tributs...
- Expedients d'ofici
- Gestió d'Alcaldia
- Gestor d'expedients
- Gestor d'expedients tutorialis
- Guia per fer el canvi de contrasenya al Gestor d'expedients
- Impressos i documents interns comuns
- Instruccions Avís absent oficina al Notes
- Instruccions per accedir a correu i agenda fora del lloc de treball
- Manual i guia de l'Ajunta.net
- Manuais d'ús d'aparells telefònics
- Model de Certificat de Silenci
- Nostres: RRRH, metge, cursos... del col·lectiu
- Observatori del Pla de Govern
- Oferta formativa: Cursos i Tallers
- Portal de Consultes sobre el

Gestió d'instal·lacions tècniques d'edificis

- Casals i biblioteques
- Dependències
- Centres esportius
- Centres educatius
- Casals i biblioteques
- Can Niny
- Casal Camps Blancs
- Casal Ciutat Cooperativa
- Can Masanera
- Can Masanera - Oficines
- Can Masanera - Sala d'Actes
- Biblioteca Jordi Rubió i Balaguer
- Biblioteca Jordi Rubió i Balaguer - Renovació aire
- Biblioteca Jordi Rubió i Balaguer - Clima
- Dependències
- Casa de la Vila
- Comissaria de la Policia Local





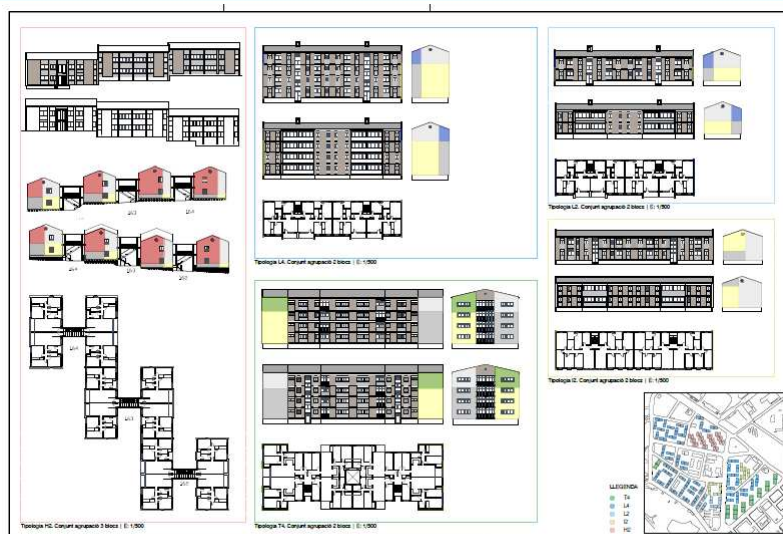
AJUNTAMENT DE SANT BOI DE LLOBREGAT



Abril 2019



AJUNTAMENT DE SANT BOI DE LLOBREGAT





AJUNTAMENT DE SANT BOI DE LLOBREGAT

Servei de Medi Ambient, Sostenibilitat i Salut Taula per la Transició Energètica i Hídrica

Superfície carteria plana: 76,10 m²

Tipologia LA - Aigua 1 | E: 1/200

Superfície carteria plana: 57,40 m²

Tipologia LA - Soterrani 1 | E: 1/200

Tipologia LA - Parter 1 | E: 1/200

Superfície Parter: 129,00 m²

El Col·legiat ha de signar i validar l'informació i els documents que s'indiquen a continuació. Les dades i informació són de caràcter orientatiu i no garanteixen la seva exactitud.

PROJECTE PER LA DELIMITACIÓ DE ÀREA DE CONSERVACIÓ I REHABILITACIÓ DE CAMPS BLANCS
INTERVENCIÓ - TIPOLOGIA LA

06



AJUNTAMENT DE SANT BOI DE LLOBREGAT

Servei de Medi Ambient, Sostenibilitat i Salut Taula per la Transició Energètica i Hídrica





AJUNTAMENT DE SANT BOI DE LLOBREGAT

Servei de Medi Ambient, Sostenibilitat i Salut Taula per la Transició Energètica i Hídrica

Al servei de la ciutadania i de la recuperació econòmica justa i sostenible:

- Auditoria energètica on line instantània i gratuïta



Les llars, els comerços i les pimes de Sant Boi poden sol·licitar una auditoria gratuïta personalitzada del seu consum elèctric.

L'objectiu és indicar a les famílies, les persones emprenadores i les empreses les actuacions concretes i precises que han d'executar per estalviar energia i despesa.

La iniciativa es realitza en el marc de Sant Boi ActiWatt, una plataforma de reactivació verda i sostenible de l'economia santboiana, tot aprofitant l'impuls i les oportunitats que les energies renovables i l'eficiència energètica ofereixen en l'actual context de #TransicióEnergètica.

La millor energia i la més econòmica: la que no es consumeix

El formulari de sol·licitud de l'auditoria i tot el procés de comunicació són on line. Les dades s'obtenen directament del comptador intel·ligent de cada llar o empresa abonada.

Quina és la vostra tarifa?

Si es tracta d'una llar:



**FORMULARI Tarifa
2.0A-2.0DHA-2.1A-2.1DHA**

Si es tracta d'un comerç:



**FORMULARI Tarifa
2.0A-2.0DHA-2.1A-2.1DHA**

PIME:



**FORMULARI Tarifa
3.0 A**



AJUNTAMENT DE SANT BOI DE LLOBREGAT

Servei de Medi Ambient, Sostenibilitat i Salut Taula per la Transició Energètica i Hídrica

Al servei de la ciutadà i de la recuperació econòmica justa i sostenible:

- Bonificacions 2021: IBI (50% 5 anys), IAE (50% 5 anys), i ICIO (95%).

MODIFICACIÓ ORDENANCES FISCALLS PER A L'EXERCICI 2021 I SEGUENTS (EXPEDIENT N641/2020/003)

ORDENANÇA FISCAL NÚMERO 1 REGULADORA DE L'IMPOST SOBRE BENS IMMOBLES.

Es modifica l'apartat 5è de l'article 11è. Bonificacions

5.- Gaudiran d'una bonificació del 50% de la quota íntegra de l'impost els béns immobles en els quals s'hagin instal·lat sistemes per a l'aprofitament tèrmic o elèctric de l'energia provinent del sol durant el període impositiu immediatament anterior a aquell en què hagi de tenir efectes la bonificació.

La quantia total de la bonificació, sumades totes les bonificacions anuals, no podrà excedir el 50% del pressupost de l'obra o instal·lació o, en el seu cas, de la part del pressupost que correspongui a les instal·lacions objecte d'aquesta bonificació.

Aquesta bonificació estarà condicionada a que les instal·lacions per a la producció de calor inoïguin col·lectors que disposin de la corresponent homologació per l'Administració competent.

Aquesta bonificació estarà condicionada a que les instal·lacions per a la producció d'energia elèctrica disposin de la corresponent legalització per part de l'Administració competent.

La bonificació prevista en aquest número tindrà caràcter rogat i s'aplicarà en els 5 períodes consecutius següents a aquell en què hagi tingut lloc la instal·lació.

S'haurà de sol·licitar abans del 31 de gener del primer exercici en què hagi de tenir efectes i el seu atorgament requerirà informe favorable del servei de Medi Ambient, Sostenibilitat i Salut, que serà emès un cop el subjecte passiu aconegui la legalització de la instal·lació. Aquesta bonificació serà compatible amb qualsevol altra que beneficini els mateixos immobles.

No s'aplicarà aquesta bonificació quan les instal·lacions objectes d'aquesta bonificació hagin estat motivades com a conseqüència del compliment de normatives sectorials.

ORDENANÇA FISCAL NÚMERO 2 REGULADORA DE L'IMPOST SOBRE ACTIVITATS ECONÒMIQUES.

Es modifica l'apartat 5è de l'article 6è. Bonificacions i reduccions.

5.- A l'empara del que disposa l'article 88.2.c) del text refet de la Llei reguladora de les hisendes locals, aprovat per Reial decret legislatiu 2/2004, de 5 de març, gaudiran d'una bonificació del 50% en la quota els subjectes passius que tributen per quota municipal que utilitzen o produeixen energia a partir d'instal·lacions per a l'aprofitament d'energies renovables:

Es consideraran instal·lacions per a l'aprofitament d'energies renovables les contemplades i definides com a tals en el Pla de foment d'Energia Renovables.

- Centrals hidroelèctriques amb potència igual o inferior a 50 MW.
- Instal·lacions destinades a l'aprofitament de l'energia eòlica.
- Instal·lacions per a l'aprofitament tèrmic o elèctric de la biomassa, entesa aquesta com el conjunt de matèria orgànica procedent dels residus d'activitats agrícoles i forestals; dels subproductes d'indústries agrícoles i forestals; i de cultius energètics.
- Plantes pel tractament de residus biodegradables procedents d'explotacions ramaderes, d'estacions depuradores d'aigües residuals, d'efluents industrials o de residus sòlids urbans per la seva transformació en biogàs.
- Plantes de tractament de productes agrícoles, forestals o olis usats per la seva transformació en biocarburants (biometanol o biodiesel).
- Instal·lacions per l'aprofitament tèrmic de l'energia solar.
- Instal·lacions per l'aprofitament elèctric de l'energia solar.
- Plantes pel tractament dels residus sòlids urbans.

Aquesta bonificació, que té caràcter rogat, s'haurà de sol·licitar cada any dintre del primer trimestre de l'exercici posterior al de la seva aplicació, juntament amb la documentació acreditativa. L'atorgament d'aquesta bonificació requerirà informe favorable del servei de Medi Ambient, Sostenibilitat i Salut, i s'aplicarà en els 5 períodes consecutius següents a aquell en què hagi tingut lloc la instal·lació. La seva **quantia total**, sumades totes les anualitats bonificades per aquesta bonificació més les bonificacions de l'Ordenança Fiscal 1, Impost sobre bens immobles, no podrà excedir el 50% del pressupost de l'obra o instal·lació o, en el seu cas, de la part del pressupost que correspongui a les instal·lacions objecte d'aquesta bonificació.

Aquesta bonificació estarà condicionada a que les instal·lacions per a la producció de calor inoïguin col·lectors que disposin de la corresponent homologació per l'Administració competent.

Aquesta bonificació estarà condicionada a que les instal·lacions per a la producció d'energia elèctrica disposin de la corresponent legalització per part de l'Administració competent.

- A) Una referència al núm. d'expedient de la llicència d'obres (nosaltres ja comprovem internament estat i pressupost de l'obra).
- B) Certificat d'inscripció al RAC (Registre Autoconsum Catalunya)
- C) 2 fotografies de la instal·lació (plaques i inversor)
- D) Si és PPA o renting, contracte de propietat final del subjecte passiu IBI



AJUNTAMENT DE SANT BOI DE LLOBREGAT

Servei de Medi Ambient, Sostenibilitat i Salut
Taula per la Transició Energètica i Hídrica

Support a iniciatives sostenibles d'entitats locals:

- Som Mobilitat impulsa a Sant Boi el seu primer cotxe elèctric d'ús compartit de la comarca

Sant Boi Diari • 25/06/2020



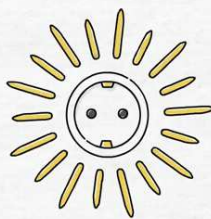
La cooperativa sostenible, que té el suport de l'Ajuntament, ha presentat a Sant Boi el seu primer cotxe elèctric d'ús compartit de la comarca. El vehicle el podran llogar totes les persones que siguin sòcies de l'entitat.



AJUNTAMENT DE SANT BOI DE LLOBREGAT

Servei de Medi Ambient, Sostenibilitat i Salut
Taula per la Transició Energètica i Hídrica

Comunitats



energètiques





AJUNTAMENT DE SANT BOI DE LLOBREGAT

Servei de Medi Ambient, Sostenibilitat i Salut Taula per la Transició Energètica i Hídrica



Sant Boi es vesteix de verd pel futur del planeta

La ciutat, en va sumar, del 20 al 27 de setembre, a la setmana de mobilització convocada arran del més amb molts de la Ciutat de Sant Boi de Llobregat, els seus instituts i escoles de Sant Boi van fer contacte a la lluita pel futur del planeta que organitzen l'etna de joves i joves que vivim a Sant Boi de Llobregat.

L'Ajuntament també va donar suport a aquesta iniciativa, en col·laboració amb la seva agenda estratègica per un Sant Boi sostenible, respecte amb l'entorn i respecte amb la salut i la qualitat de vida dels ciutadans.

El dia 27 de setembre, data clau de les mobilitzacions, va tenir lloc la Vaga Mundial pel Clima. Aquesta i personal de molts dels centres educatius de la ciutat van vestir simbòlicament durant la jornada una peça de roba verda, per reclamar una vida més sostenible i saludable.

Una idea inicial de l'Institut Jaume Ribes i Oriol, el comitè va col·laborar a convocar a més de 100 ciutadans a participar en aquesta campanya col·lectiva a la manifestació que a la tarda va recórrer els carrers de Barcelona des dels jardins de Gràcia fins a la plaça de Catalunya.

A Sant Boi també es va celebrar, al mateix moment, una concentració de treballadors i treballadores municipals. Joves de l'Institut Jaume Ribes i Oriol de la Institució Bàrceles van llegir a la plaça de l'Ajuntament el manifest de la jornada. Una pancarta reivindicativa va portar tot el dia del ball de la Casa de la Vila.

El 30 de setembre l'Ajuntament va aprovar una moció per declarar l'emergència climàtica a Sant Boi i exigir el compromís d'intensificar l'efort per reduir l'impacte de gasos d'efecte hivernacle a la ciutat i fer servir energia 100% renovable.



1. RESIDUS

Compartir i reduir els residus a contenedor gris, començar a triar productes amb el símbol de reciclatge.

Per contribuir al canvi climàtic i combatre l'energia, evita comprar envasos de plàstic; si no és possible, usa el contenedor gris.

2. MOBILITAT

De Duesi Cooperació al centre de Barcelona an transport públic i bicicleta i menys el cotxe.

Per contribuir al canvi climàtic i evitar la contaminació, utilitza el transport públic.

3. ENERGIA

El clima és el nostre present i el nostre futur.

A l'hora d'agafar la col·lecció per sobre dels 20°C i ventila l'habitatge en les hores més caldes.

Estalvia fins a un 10% d'emissions i reduirà la factura energètica.

4. AIGUA

Una gota és un recurs, t'ho depararem consumint 60 litres d'aigua per cada litre que es consumeix.

Per contribuir al canvi climàtic i prevenir episodis de sequera, repara les fuites en el menor temps possible.

5. ESPAIS NATURALS

Cal mantenir i protegir els espais naturals de bona qualitat i amb biodiversitat.

Respecta l'entorn forestal i l'arbrat urbà. Els boscos són font d'oxigen i ens protegeixen de fenòmens meteorològics extrems.

El Fòrum empresarial de Sant Boi aposta per la innovació com a palanca de canvi per construir noves oportunitats





AJUNTAMENT DE SANT BOI DE LLOBREGAT

Servei de Medi Ambient, Sostenibilitat i Salut
Taula per la Transició Energètica i Hídrica

MITIGATION

ACTION TO REDUCE EMISSIONS THAT CAUSE CLIMATE CHANGE

ADAPTATION

ACTION TO MANAGE THE RISKS OF CLIMATE CHANGE IMPACTS



Sustainable transportation



Clean energy

Energy efficiency



Disaster management & business continuity



Flood protection



Infrastructure upgrades

Accions potencials: 8 àmbits



Educació i Governança



Mobilitat



Gestió residus



Residencial, terciari i industrial



Generació local d'energia renovable



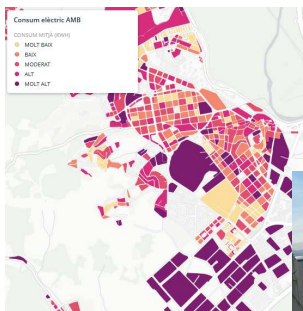
Enllumenat i serveis



Edificis municipals



Patrimoni natural



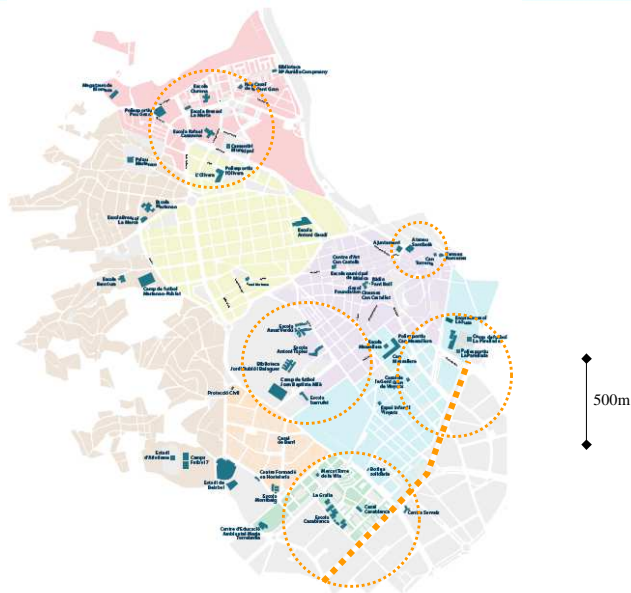
- Comunitats transició energètica
- Auditories online
 - Nova ordenança solar
 - Bonificacions IBI/IAE/ICIO
 - Empreses municipals sostenibles
 - Compra e' verda agr.





AJUNTAMENT DE SANT BOI DE LLOBREGAT

Servei de Medi Ambient, Sostenibilitat i Salut Taula per la Transició Energètica i Hídrica



AJUNTAMENT DE SANT BOI DE LLOBREGAT

Servei de Medi Ambient, Sostenibilitat i Salut Taula per la Transició Energètica i Hídrica

Llistat de possibles de comunitats energètiques

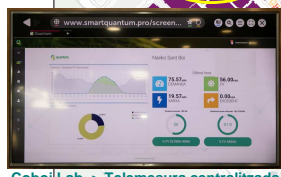
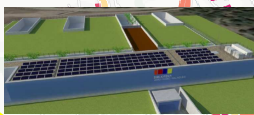
1. Comunitat d'energies renovables
2. Comunitat ciutadanes d'energia
3. Xarxa de distribució tancades
4. Microxarxa i petita xarxa
5. Autoconsum compartit a través de xarxa
6. Autoconsum compartit en xarxa interior
7. Autoconsum individual comunitari

290 kW instal·lat (RAC) + 690 kW projecte \approx 1MW

Consum elèctric AMB

CONSUM MITJÀ (KWH)

- MOLT BAIX
- BAIX
- MODERAT
- ALT
- MOLT ALT



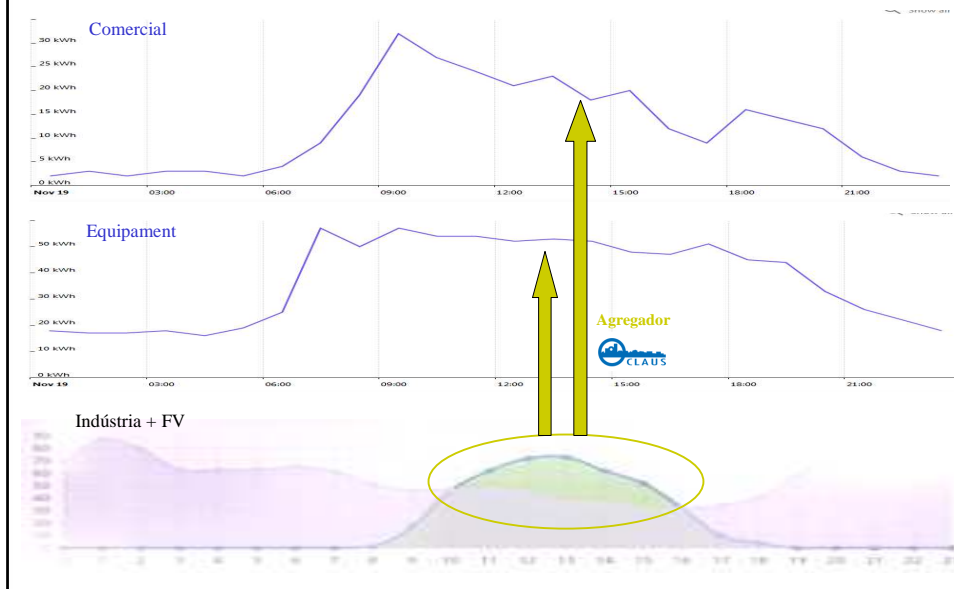
Cobo|Lab -> Telemesura centralitzada





AJUNTAMENT DE SANT BOI DE LLOBREGAT

Servei de Medi Ambient, Sostenibilitat i Salut Taula per la Transició Energètica i Hídrica



AJUNTAMENT DE SANT BOI DE LLOBREGAT

Servei de Medi Ambient, Sostenibilitat i Salut Taula per la Transició Energètica i Hídrica

Nova comunitat per a la transició energètica a Sant Boi de Llobregat

Empreses dels polígons industrials locals han fet inversions per millorar l'eficiència dels seus consums

Crear una **comunitat energètica** que comparteixi esforços públics i privats per fer la transició de la ciutat cap a un nou model de generació i consum d'energia. Aquesta proposta de col·laboració que ha plantejat l'**Ajuntament de Sant Boi de Llobregat** a representants del món empresarial del municipi durant l'acte de balanç del Pla de millora d'infraestructura i competitivitat dels polígons industrials 2015-2019.

Carhaus, Naeko Logistics SA, Grup T Automoció i Restaurant Diversus són les empreses que, en el marc d'aquest pla, s'han acollit a inversions públiques (finançades per l'AMB i per l'Ajuntament) per millorar l'eficiència energètica de les seves instal·lacions, amb mesures com la instal·lació de plaques fotovoltaïques. Totes elles estan situades a la carretera comarcal C-245, al **polígon industrial Salines**.





AJUNTAMENT DE SANT BOI DE LLOBREGAT

Servei de Medi Ambient, Sostenibilitat i Salut
Taula per la Transició Energètica i Hídrica

Gràcies