

Pla Estratègic del Sector Agrari a Sant Boi de Llobregat: Vers una Agricultura Sostenible

Resum del projecte

Setembre 2021

D. Fernández, E. Freixa, Z. Kallas, B.Guesmi, A. Sarroca, J.M.Gil

CREDA, Castelldefels

Índex

- **Antecedents**
- **Objectius del projecte**
- **Pla de treball**
- **Etapa 1: Identificació de l'univers i prospectiva**
- **Etapa 2: Tallers participatius**
- **Etapa 3: Extensió Participativa i prioritització d'actuacions**
- **Etapa 4: Percepció de la ciutadania cap al sector primari**
- **Etapa 5: Full de ruta estratègic**
- **Calendari d'actuacions**

Antecedents

- **Sant Boi de Llobregat, municipi de tradició agrària dins AMB**
- **Aposta pel Parc Agrari del Baix Llobregat: 26% hectàrees (22% AMB). Pes petits productors, fruiters, horta**
- **Oportunitats: Sant Boi sistema agroalimentari sostenible i innovador en context Parc Agrari**
 - Vincle amb el Pacte de Milà i els ODS
 - Interès consumidors producte fresc i de proximitat
 - Proximitat amb centres de formació agrària (Campus UPC)
- **Amenaces manteniment activitat**
 - Manca d'accés a la terra, baixa rendibilitat producte...
- **Ajuntament → Integració actuacions dins d'un full de ruta estratègic**

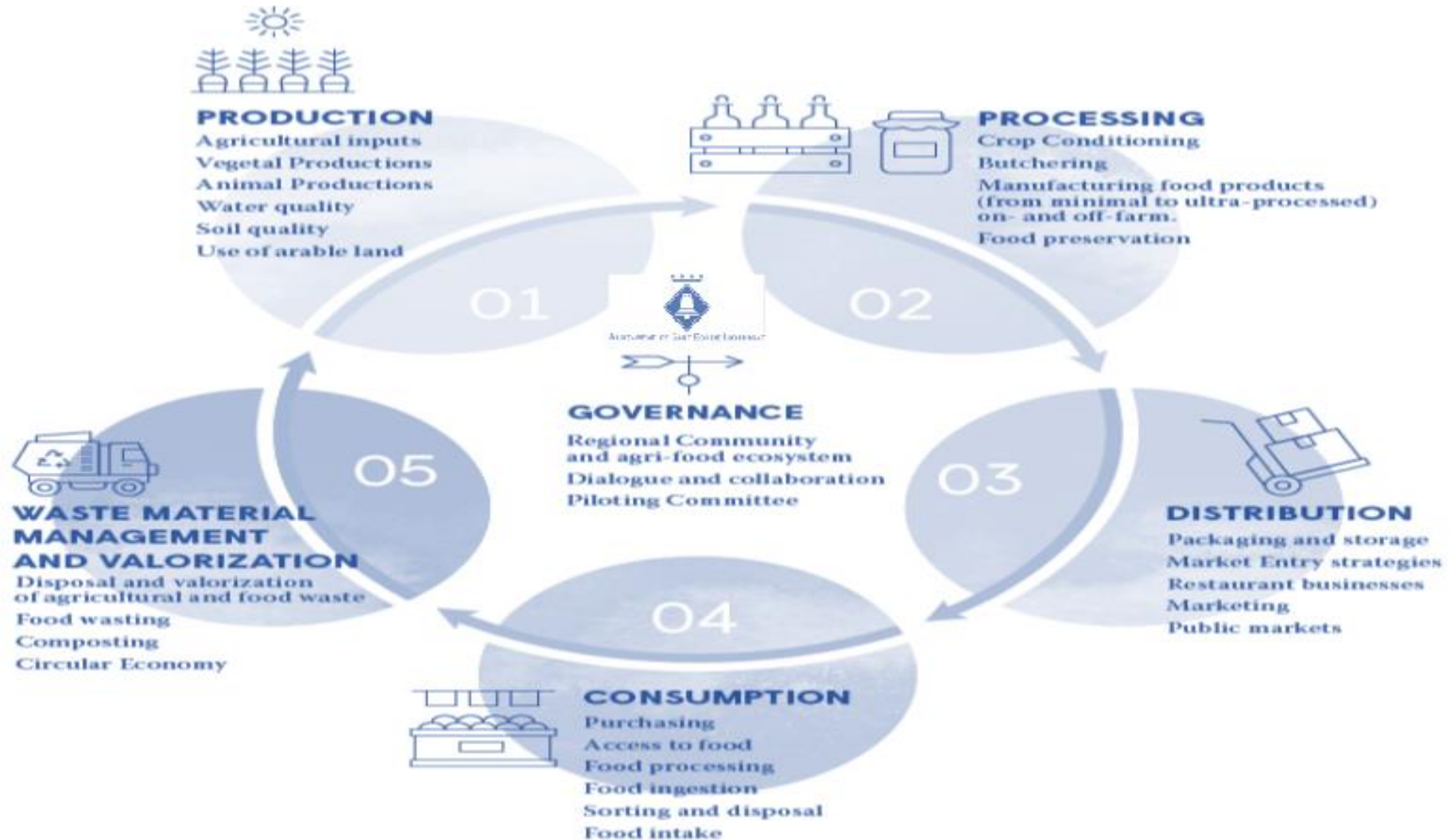
Sant Boi, cap a una Agricultura Sostenible

EL SISTEMA AGRARI A SANT BOI

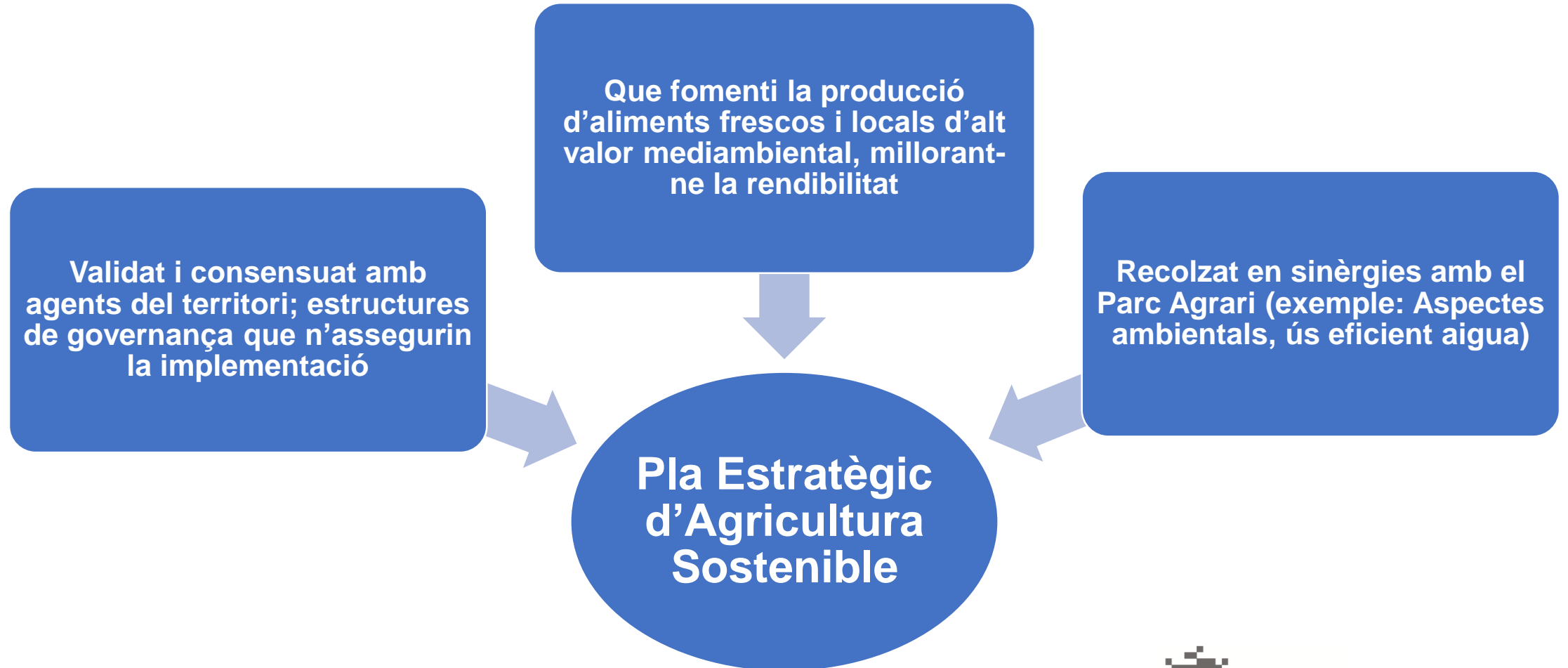
- **Panorama regional**
- **Reptes del sistema agrari regional**
- **Producció**
- **Distribució i processament**
- **Consum**
- **Gestió de residus**



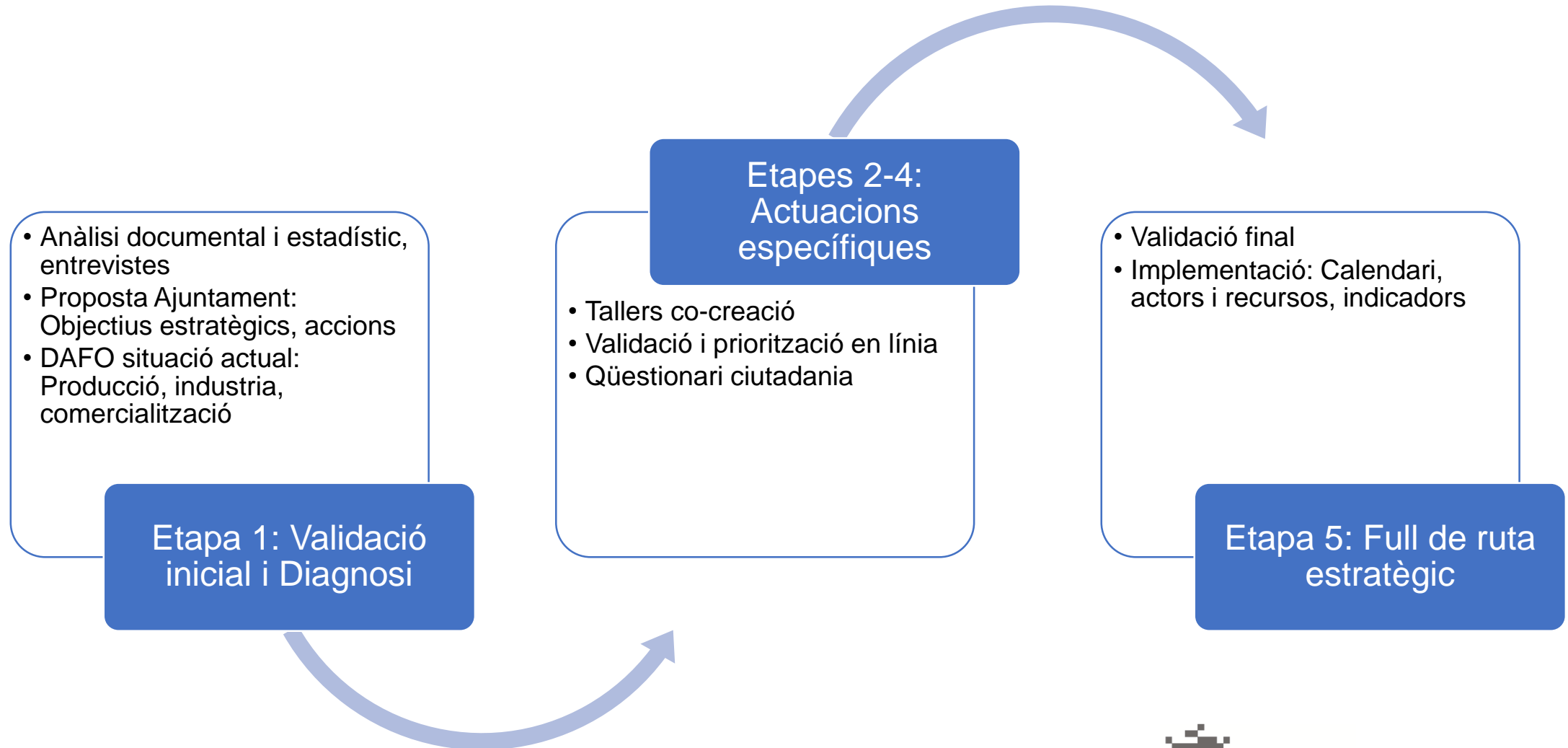
Sant Boi, cap a una Agricultura Sostenible



Objectius del projecte



Pla de treball



Etapa 1: Identificació de l'univers i prospectiva

- **Anàlisi documental: Marc política pública multi-nivell, experiències a municipis resta Estat i UE, plans i actuacions prèvies a Sant Boi i Parc Agrari**
 - Identificació propostes d'actuació: Sant Boi i Parc Agrari, altres experiències municipals, noves aportacions
- **Anàlisi quantitatiu: Estadístiques municipals i supra-municipals (Cens Agrari, bases de dades CCPI i CCPAE)**
- **Partint d'anàlisi documental i suport Ajuntament → Identificació tipologies actors clau, realització entrevistes**
 - Cadena valor
 - Educació i recerca
 - Societat civil

Cerca de 10 propostes d'actuacions/bones pràctiques que complementin les plantejades per l'Ajuntament. Explorar en etapa 2

Exemples:
-Peatonalització Eix Macià, recol·locació Mercat de Pagès
-App cooperativa: Cistelles de proximitat, calendari producte de temporada
-Amb Parc Agrari, promoure agricultura producció integrada, ecològica

Explorar elements diferencials complementaris a la carxofa:
Agricultura +sostenible,
minimitzar risc monocultiu

Etapa 2: Tallers participatius

- **Identificació d'agents, partint d'etapa 1**
 - Cadena de valor, educació i recerca, societat civil
- **Dos tallers: Cadena valor producció, restauració**
 - 12 participants per taller, dividits en grups de treball
- **Metodologia World Café**

Participants en grups de treball:
-Rotant entre grups, dins de cada fase i entre fases

Fase 1

- Validar objectius estratègics Ajuntament
- Aportar altres objectius

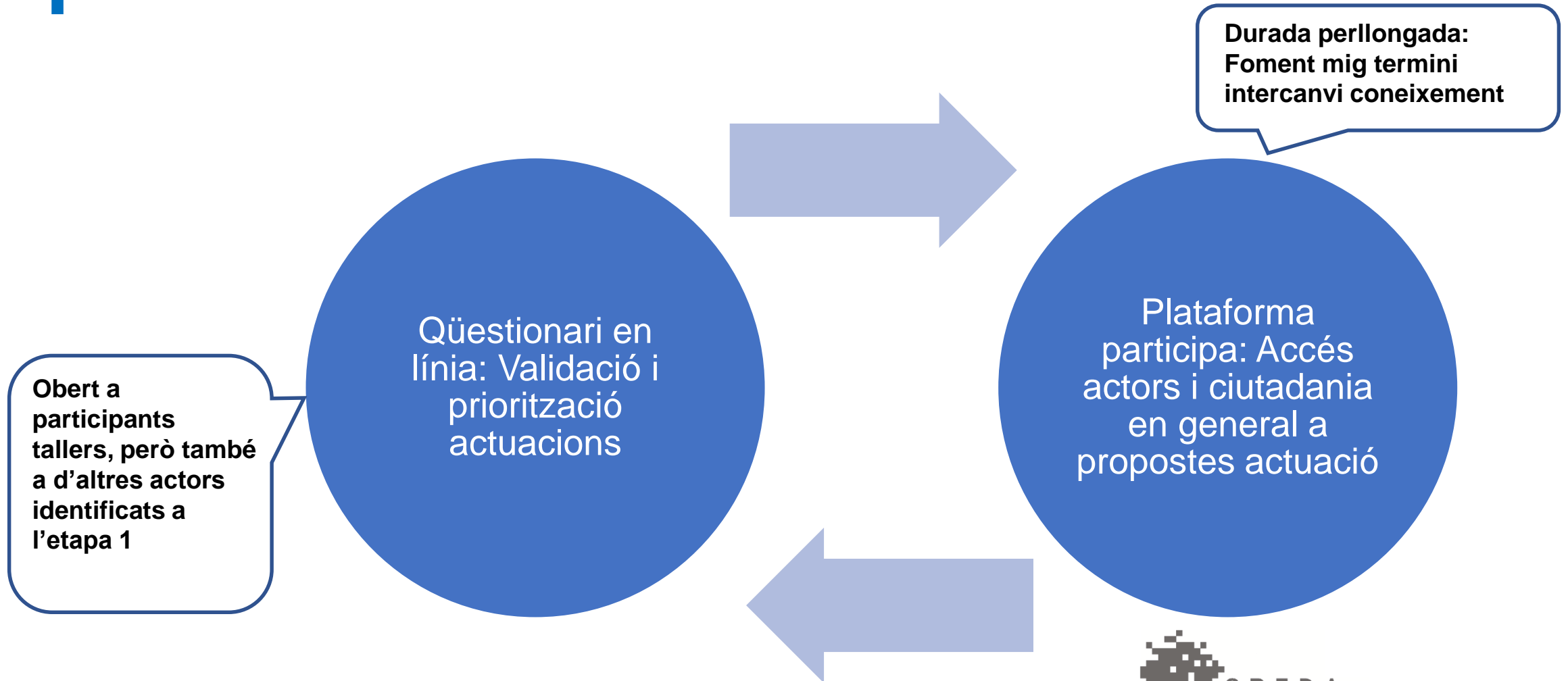
Fase 2

- Validar propostes actuació Ajuntament
- Aportar altres propostes
- Suggestir actors que puguin col·laborar en implementació

Continua a l'etapa 3

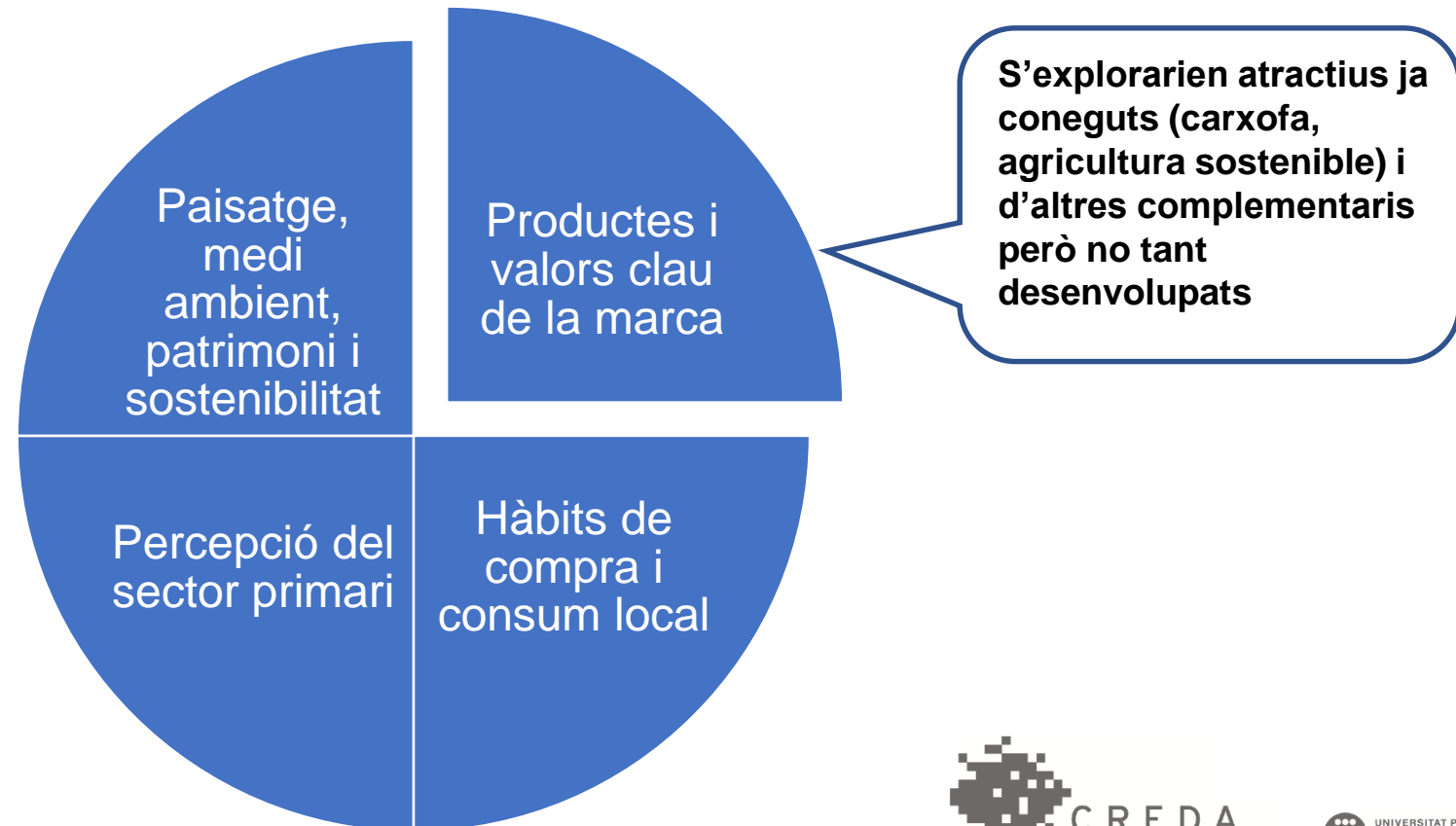
Administració, empreses, educació i recerca, societat civil

Etapa 3: Extensió Participativa i prioritització d'actuacions

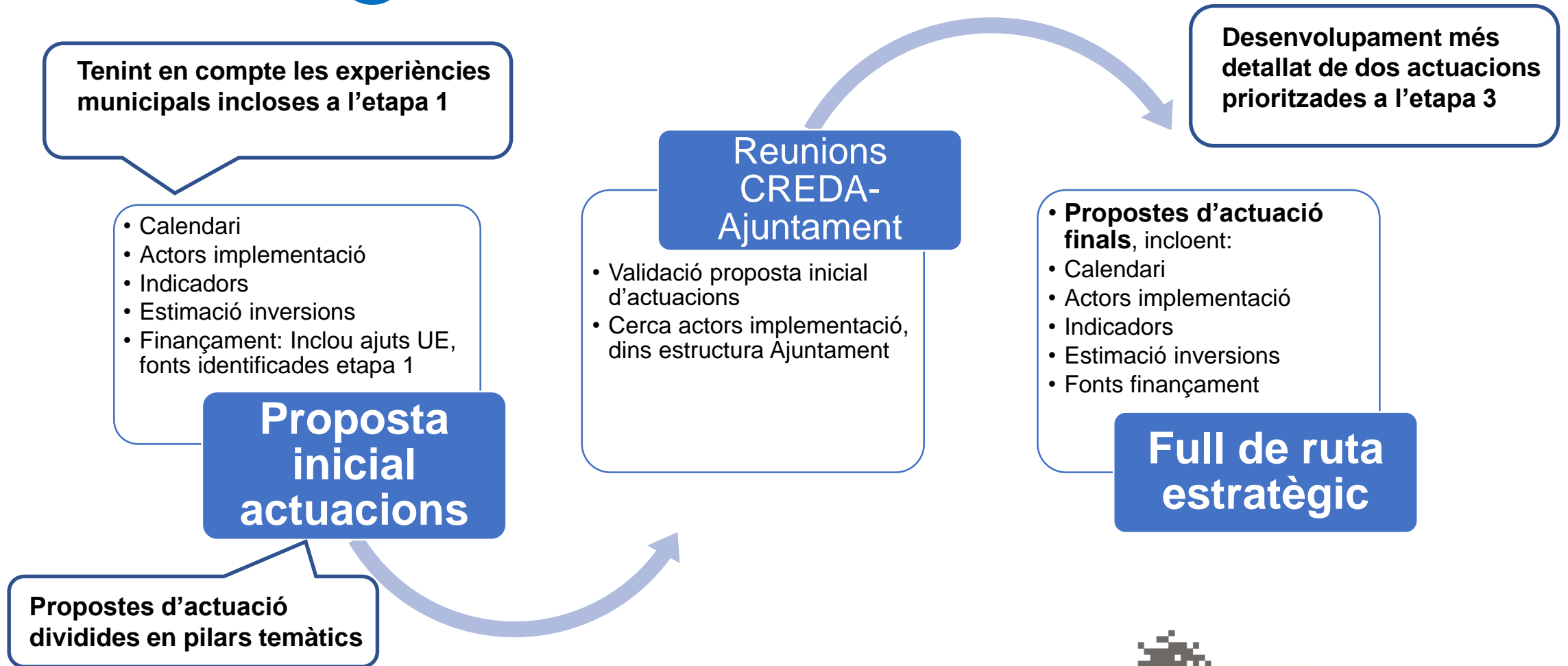


Etapa 4: Percepció de la ciutadania cap al sector primari

- **Qüestionari a 150 ciutadans, complementant resta estudi i estadístiques municipals**



Etapa 5: Full de ruta estratègic



Calendari d'actuacions

Tasca	1a meitat oct	2a meitat oct	1a meitat nov	2a meitat nov	1a meitat des	2a meitat des	1a meitat gener
Etapa 1: Recerca de despatx i entrevistes							
Etapa 1: Redacció diagnosi, validació Ajuntament							
Etapa 2: Preparació tallers							
Etapa 2: Realització i anàlisi resultats tallers							
Etapa 3: Qüestionari prioritziació actuacions, plataforma participativa							
Etapa 4: Preparació i realització enquesta							
Etapa 5: Desenvolupament full de ruta estratègic							
Reunions CREDA-Ajuntament d'avaluació i seguiment							