

PACTE DE CIUTAT

Resum de les accions

treballades a les comissions

COMISSIÓ 1:

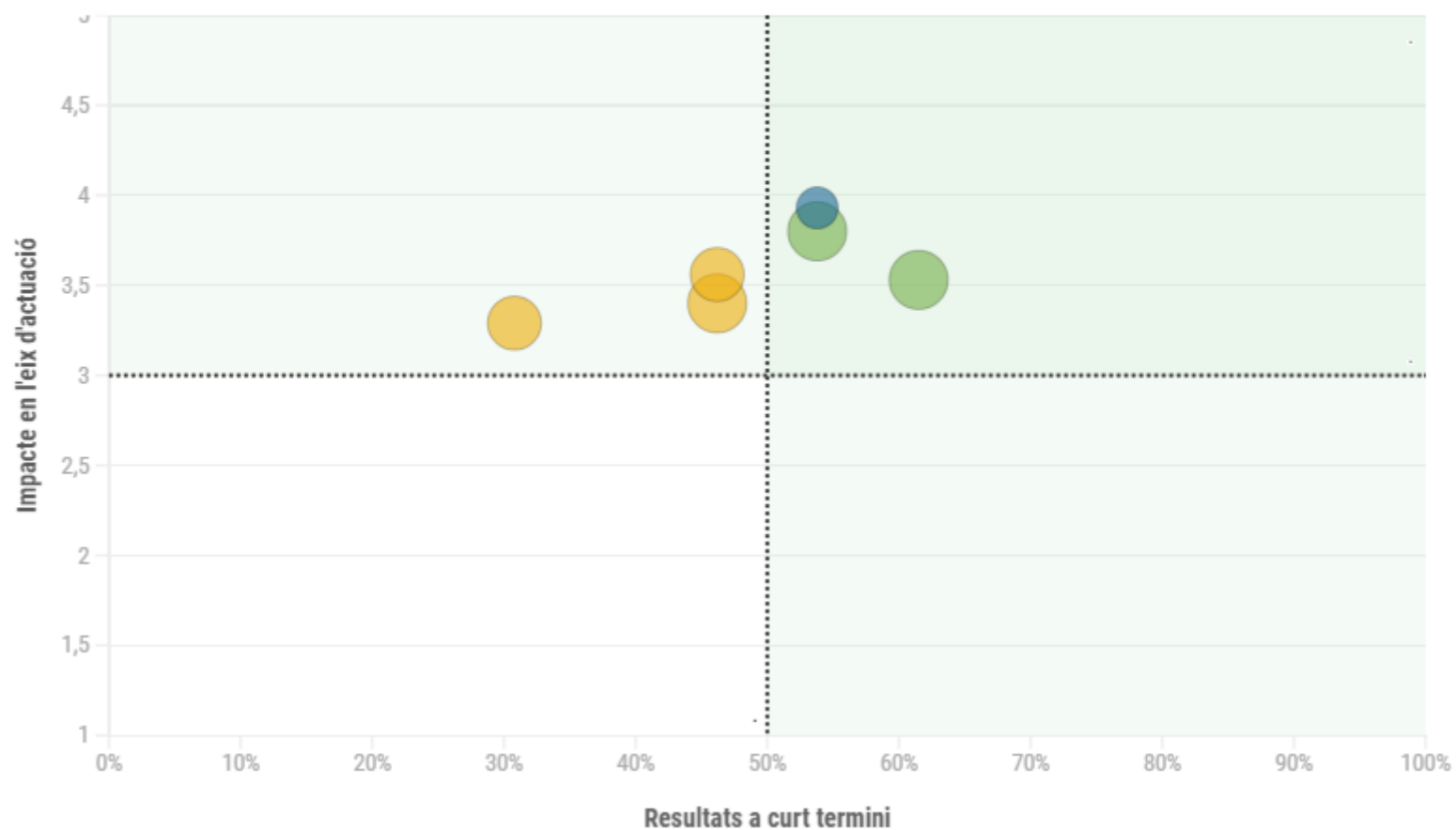
Impuls econòmic

EIX 1. Incentivar, sensibilitzar i reactivar el consum local i el de producte de Km0

Tamany = Capacitat d'acció de la Comissió

Tots **Eix 1** Eix 2 Eix 3 Eix 4

Categoria de l'acció ● destacada ● curt termini ● llarg termini ● a descartar



accions més destacades

★1.1. Creació d'un grup de treball promogut per Sant Boi Comerç per desenvolupar una Àrees de Promoció Econòmica Urbana (APEU) (inclou 1.3)

1.3. Accés a les àrees comercials amb més ambient i animació

★1.8. Revisió i impuls de projecte tipus "T'ho portem a casa" (inclou 1.4)

1.4. Aplicació digital amb ofertes / promocions de productes locals

accions interessants a curt termini

1.2. Reforç del valor de la proximitat: Campanya de compra al teixit comercial urbà i productes Km0 (inclou 1.10)

1.10. Marketing centrat en els productes agraris referents de Sant Boi com saludables i de proximitat

accions interessants a llarg termini

1.5. Revisió del Pla de Comerç per organitzar les accions

1.7. Estratègia d'impuls de l'activitat econòmica en locals en planta baixa com a eina de dinamització (inclou 1.6.)

1.6. Portal web de locals buits

1.11. Reactivació de parcel·les agràries en desús i impuls de nous sub-productes des del Parc Agrari, més enllà dels tradicionals (inclou 1.9)

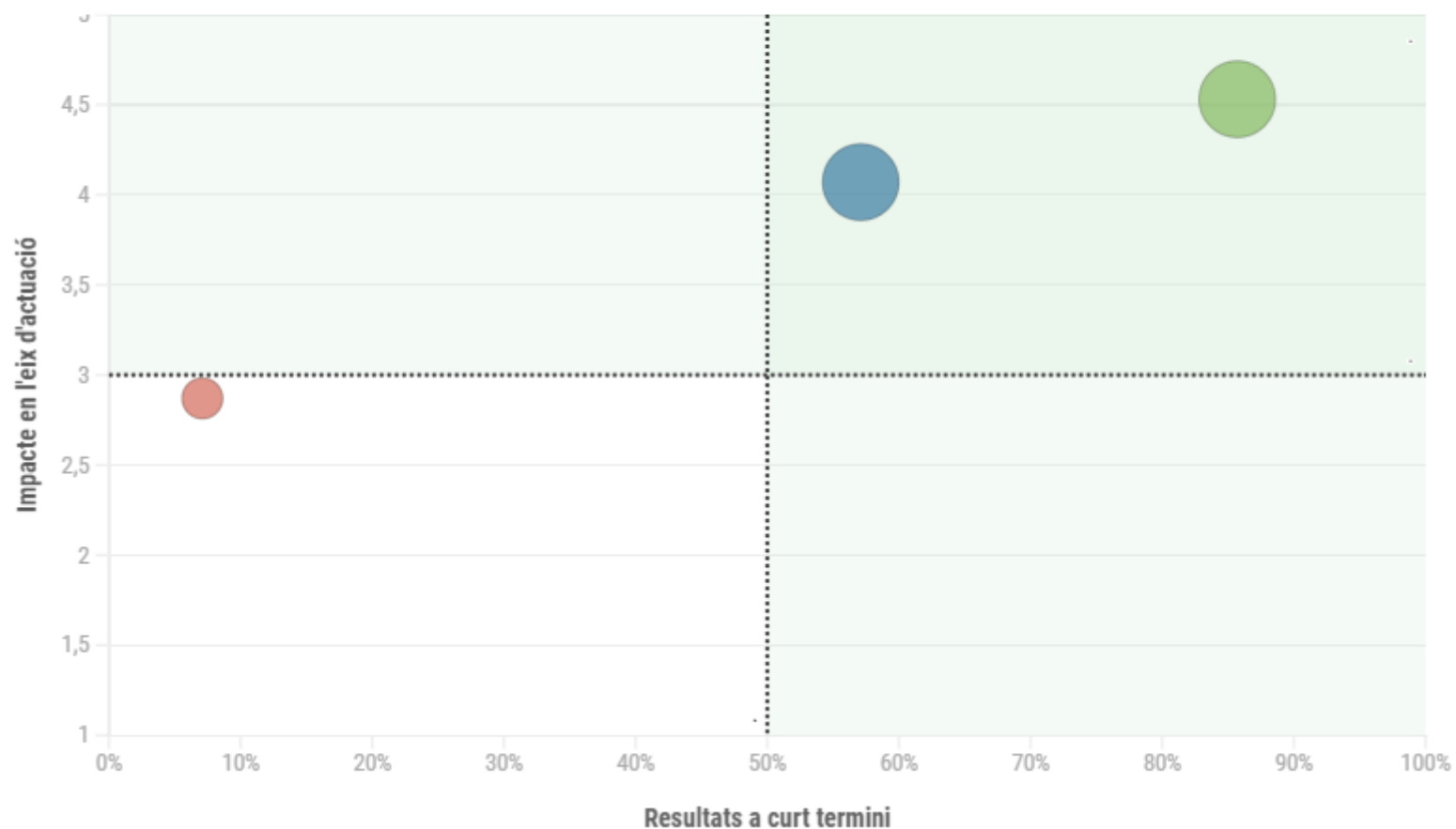
1.9. Nous sub-productes des del Parc Agrari, més enllà dels productes tradicionals

EIX 2. Millorar la comunicació i l'acompanyament a les empreses en relació a la normativa, mesures i ajuts en el context de la resposta a la pandèmia

Tamany = Capacitat d'acció de la Comissió

Tots Eix 1 Eix 2 Eix 3 Eix 4

Categoria de l'acció ● destacada ● curt termini ● llarg termini ● a descartar



accions més destacades

★2.3. Espai o instrument que ajudi i capaciti a les empreses a conèixer i rebre ajudes com els Fons Europeus i altres instruments no bancaris (inclou 2.1, 2.2, 2.4)

2.1 Avaluació del grau de coordinació dels agents que donen suport a les empreses i autònoms

2.2 Menys pressió fiscal als gremis

2.4. Reactivem Sant Boi com una marca de ciutat per donar confiança a les empreses

accions interessants a curt termini

2.6. Intercanvi de coneixement entre el sector econòmic local i altres empreses referents (inclou 4.7)

accions a descartar

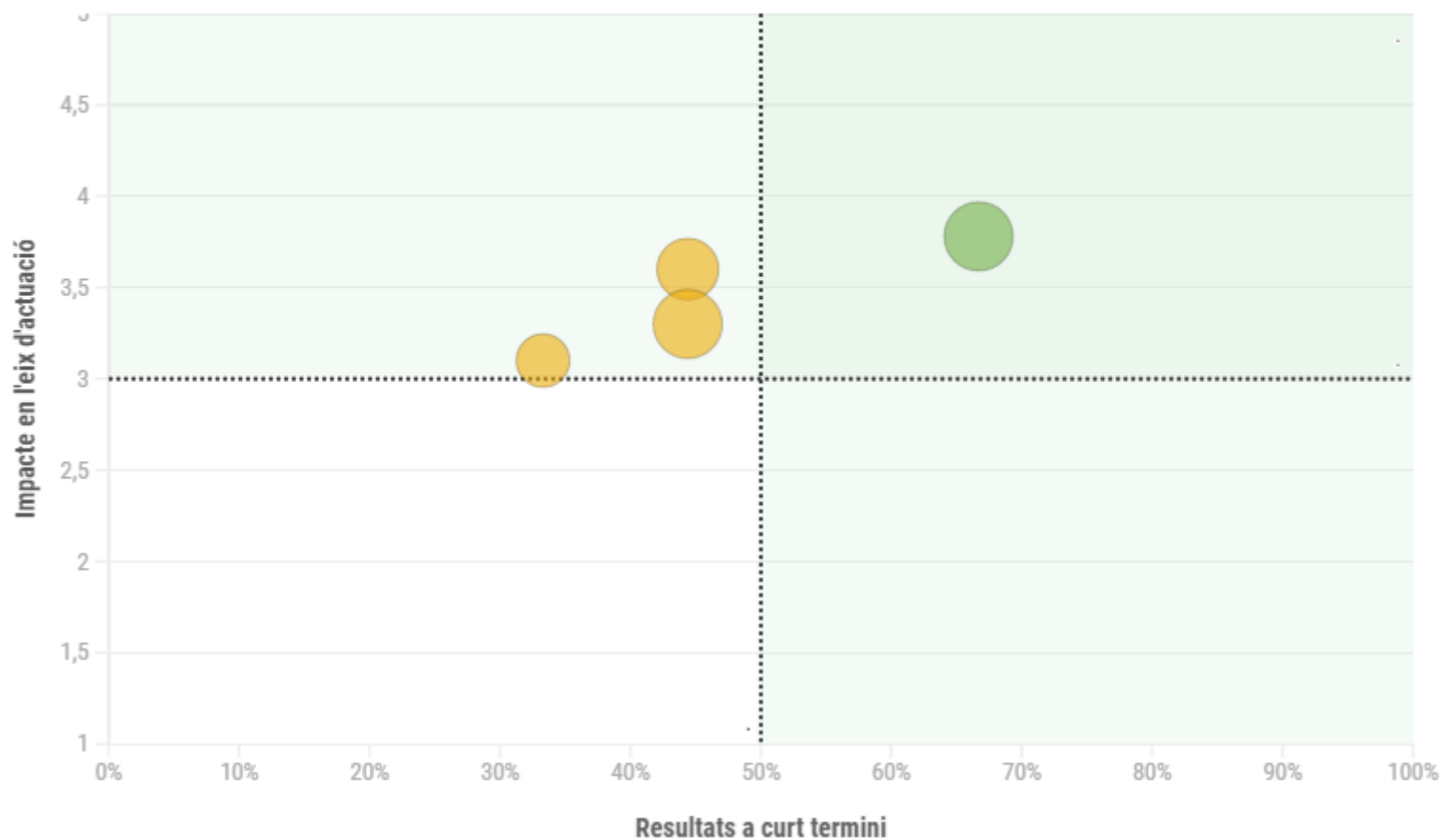
2.5. Creació d'un clúster de Cooperativisme

EIX 3. Facilitar l'adaptació al nou context i la transició a nous models d'activitat dels sectors econòmics més perjudicats per la pandèmia

Tamany = Capacitat d'acció de la Comissió

Tots Eix 1 Eix 2 **Eix 3** Eix 4

Categoria de l'acció ● destacada ● curt termini ● llarg termini ● a descartar



accions més destacades

★3.1. Activació de la contractació de talent i la formació ad hoc feta a mida a partir de les necessitats del teixit econòmic

accions interessants a llarg termini

3.4. Constitució de comunitats energètiques locals com a projecte tractor i creació d'espai de coordinació de projectes vinculats (inclou 4.3)

4.3. Mapeig d'empreses en energies renovables a Sant Boi per impulsar el sector

3.5. Activitats i experiències diferencials per a un tipus de turisme específic (inclou 3.6)

3.6. Ambientació de la ciutat amb grups de cultura 'de carrer' amb activitats amb personalitat pròpia

3.7. Ateneu Santboià i xarxa de béns culturals d'interès nacional com a eix de la reactivació econòmica

IDEES TRANSVERSALS

Formacions segons els trets diferencials de SB

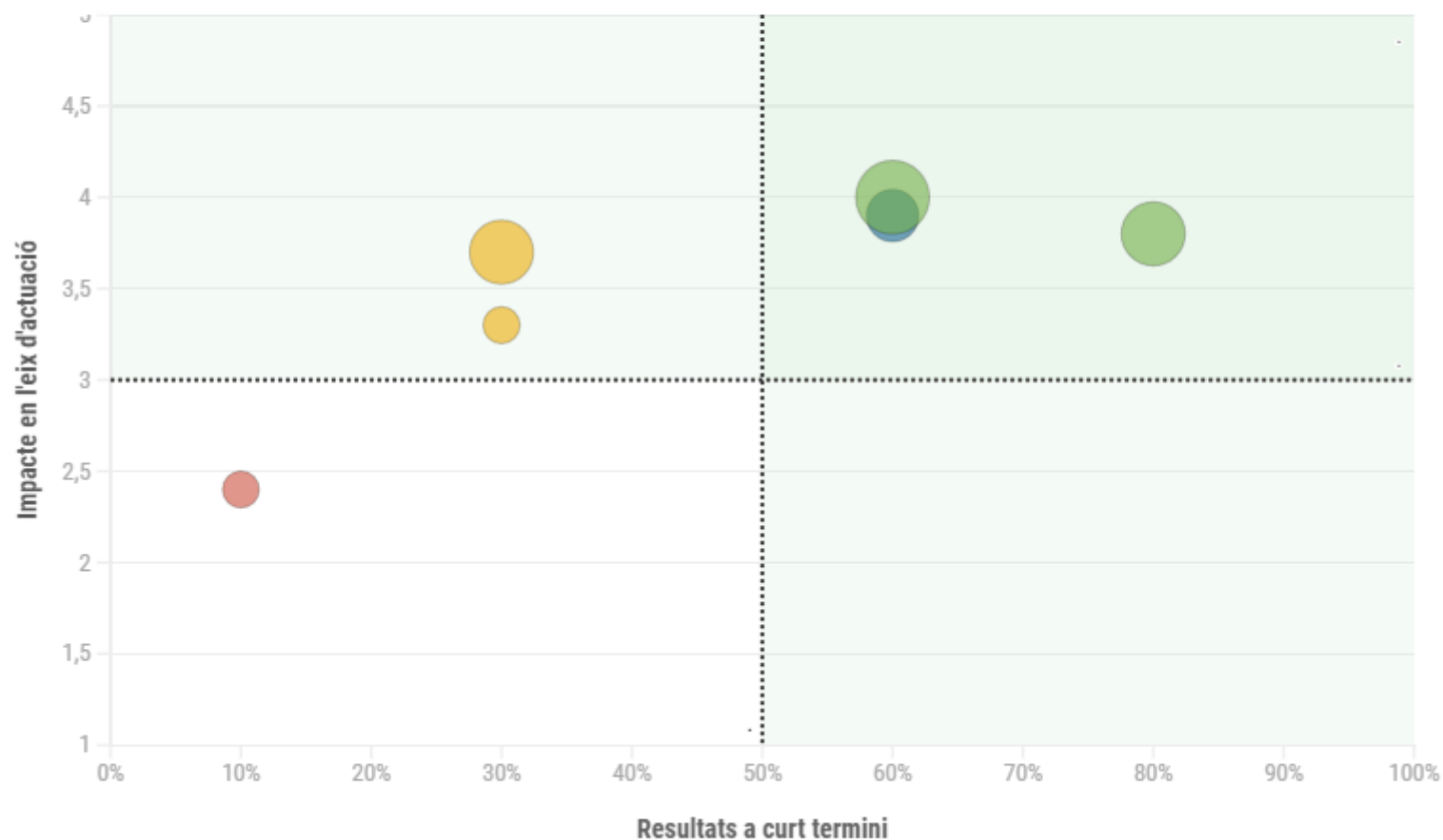
Pràctiques a les empreses amb oportunitats laborals (Traslladada a Comissió 2)

EIX 4. Impulsar els sectors econòmics emergents i aquelles activitats que han esdevingut estratègiques en l'actual context i on la ciutat està ben posicionada, com el sector de la salut

Tamany = Capacitat d'acció de la Comissió

Tots Eix 1 Eix 2 Eix 3 **Eix 4**

Categoria de l'acció ● destacada ● curt termini ● llarg termini ● a descartar



accions més destacades

- ★4.4. Sant Boi com a centre de distribució i mobilitat del vehicle elèctric
- ★4.9. Formació bàsica sobre sectors emergents (robòtica i renovables); i capacitatció sobre la cerca de feina (inclou 4.8)
 - 4.8. Capacitació sobre com buscar feina i candidats per cobrir les necessitats emergents*

accions interessants a curt termini

- 4.2. Atraure nous serveis socio-sanitaris per generar més oferta de places socio-sanitàries

accions interessants a llarg termini

- 4.1. Creació d'espais de relació tècnica per generar productes tecnològics sanitaris aprofitant els projectes tractor
- 4.6. Pla estratègic tractor amb dades de mercat: Analitzar els sectors estratègics a Sant Boi i valorar les tendències globals

accions a descartar

- 4.5. Projecte tractor en temes d'hidrogen

COMISSIÓ 2:

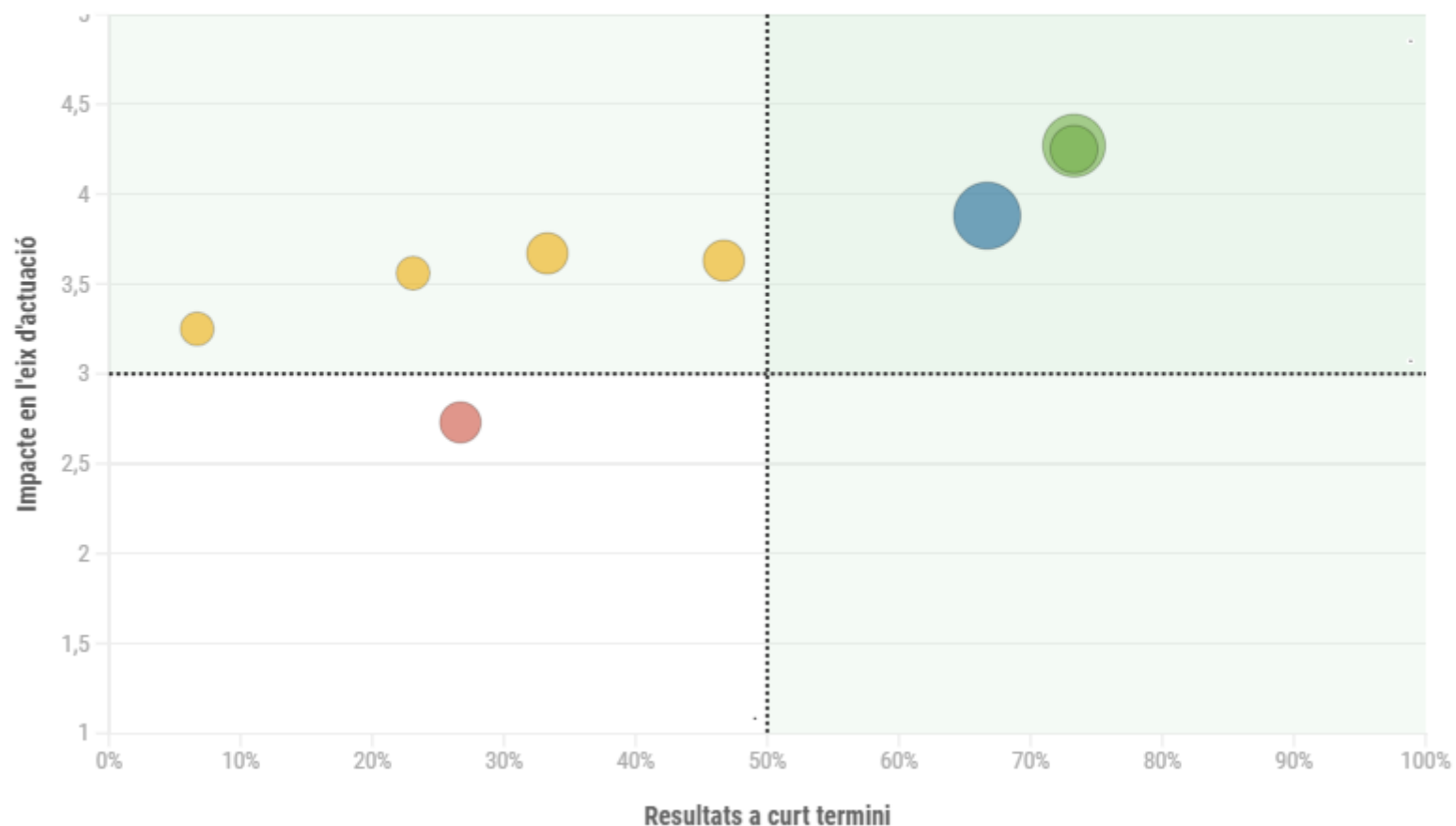
Educació i digitalització

EIX 5. Facilitar l'adaptació de l'oferta formativa a les necessitats del teixit econòmic de la ciutat, contribuint així a la creació d'ocupació de qualitat i a la contractació de la població local.

Tamany = Capacitat d'acció de la Comissió

Tots **Eix 5** Eix 6 Eix 7

Categoria de l'acció: ● destacada ● curt termini ● llarg termini ● a descartar



accions més destacades

- ★5.2. Espais de formació contínua i flexible adaptats al context actual
- ★5.6. Impuls de les pràctiques a Sant Boi per als joves, amb oportunitats laborals

accions interessants a curt termini

- 5.4. Enfocament de l'oferta formativa professional als punts forts de la ciutat (salut, esports, cures, parc agrari...)

accions interessants a llarg termini

- 5.1. Banc de treball: Canalització de l'oferta d'ocupació qualificada per tal d'encaixar oferta i demanda
- 5.5. Grup de mentories a persones que estan entrant al mercat laboral
- 5.7. Blended-learning accessible per a persones amb diversitat funcional i dificultat d'aprenentatge
- 5.8. Incentius, beques o espais d'educació professional per qualificar als joves

accions a descartar

- 5.3. Diagnosi sobre el mercat de treball per tenir dades i planificar

IDEES TRANSVERSALS

Aprofitar el coneixement de persones amb molta experiència

Formacions segons els trets diferencials de SB

Formacions executades des de i per la gent del poble (Ex. Àmbit salut)

*** Títol de l'eix: revisar les necessitats que prioritza l'eix.**

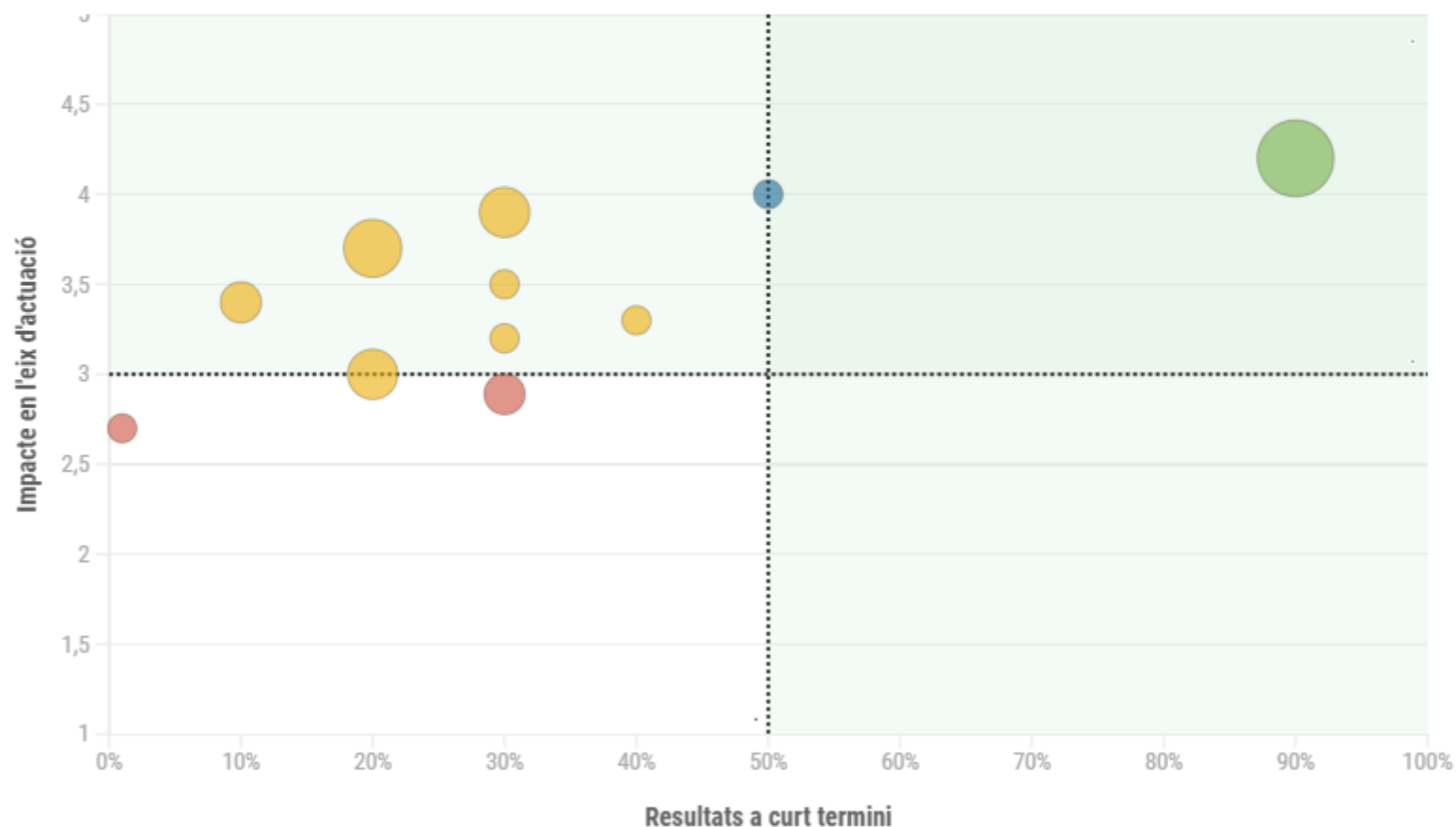
Posar en el centre les necessitats dels treballadors. Hauríem de començar per l'arrel de el problema que és la desigualtat.

EIX 6. Treballar per a una digitalització inclusiva i universal de persones, empreses i administració que faci front a les escletxes digitals d'origen generacional, de gènere, econòmic i formatiu.

Tamany = Capacitat d'acció de la Comissió

Tots Eix 5 Eix 6 Eix 7

Categoria de l'acció: ● destacada ● curt termini ● llarg termini ● a descartar



accions més destacades

★6.6. Capacitació de personal referent de diferents espais (escoles, entitats, etc) com a orientador per facilitar la tramitació electrònica de certs tràmits

accions interessants a curt termini

6.7. Atenció personalitzada als comerços per garantir una digitalització adaptada a les necessitats individuals

accions interessants a llarg termini

6.1. Planificació de la transformació digital i de la formació en eines digitals partint de les dades

6.2. Capacitació segmentada amb programes específics per a cada tipus d'esclatxa digital

6.3. Increment de l'oferta d'equips informàtics bàsics i connectivitat bàsica

6.5. Ampliar els programes de revaloració i recuperació de residus informàtics

6.8. Plataforma alternativa local per al comerç digital

6.9. Organisme per abordar els riscos i límits de la digitalització

6.11. Creació de continguts més accessibles i millora en la gestió de la informació

accions a descartar

6.4. Campanyes de donació de material escolar a final de curs

6.10. Integració de la tecnologia als domicilis de la gent gran

IDEES TRANSVERSALS

Tenir en compte l'escletxa digital a tres nivells: infraestructura / capacitació / per viure millor

La tecnologia ha de facilitar que les persones tinguin una vida millor.

Segueix havent una manca de infraestructura, però quasi tothom compta amb mòvil. Serà un problema de connectivitat? La bretxa pot estar en la dimensió econòmica. La guerra de preus de les companyies no ha aconseguit abaratir el servei d'internet.

La digitalització ha de facilitar processos, és un instrument, i no una finalitat.

No donar per fet que els joves tenen competències digitals.

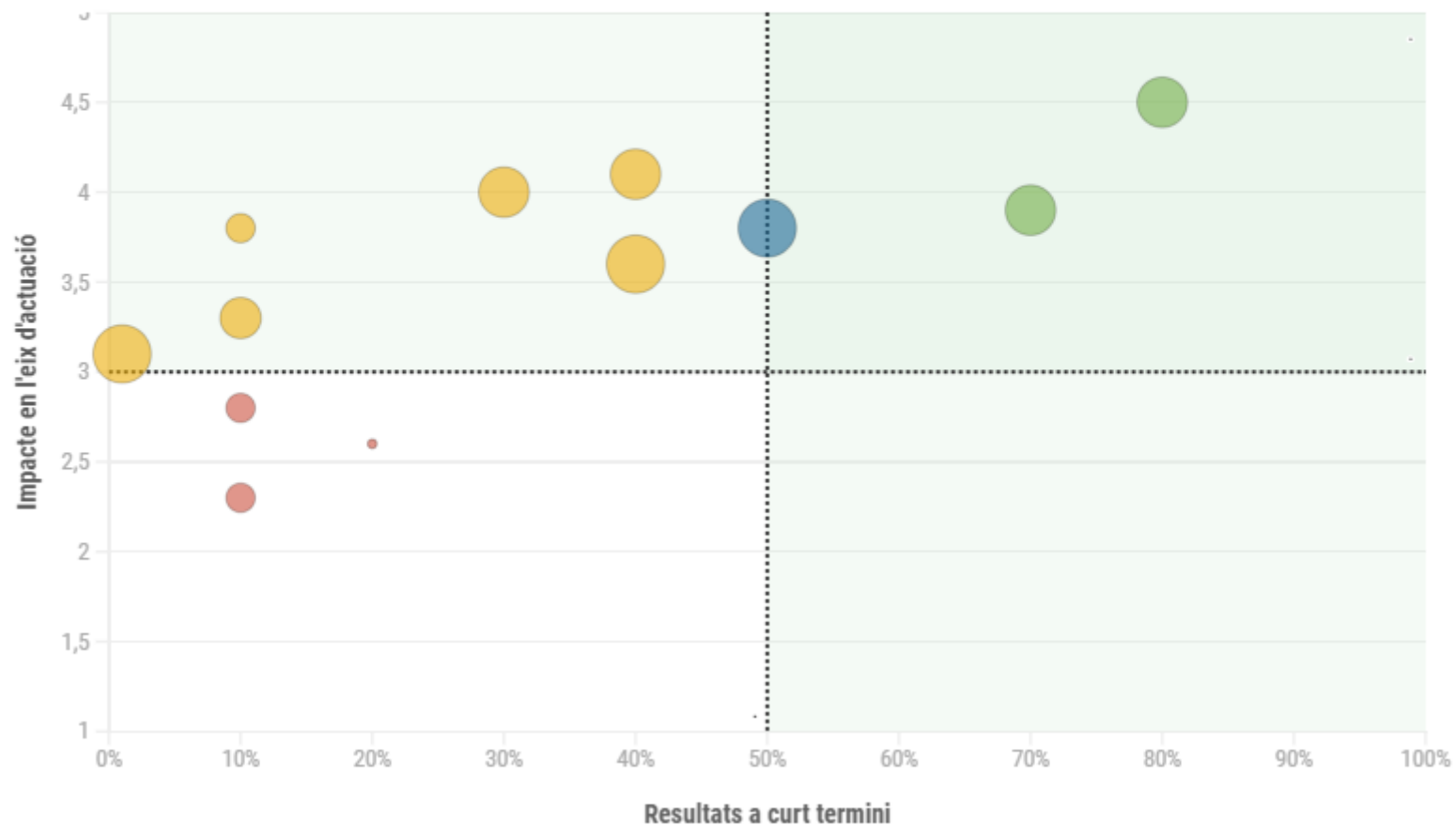
Tenir en compte els trastorns per addicció al món digital.

EIX 7. Reforçar l'acompanyament a adolescents i joves en aquells itineraris vitals que han quedat afectats pel context actual, des d'una perspectiva d'equitat.

Tamany = Capacitat d'acció de la Comissió

Tots Eix 5 Eix 6 **Eix 7**

Categoria de l'acció: ● destacada ● curt termini ● llarg termini ● a descartar



accions més destacades

- ★7.1. Reforç de l'educació emocional i la formació en competències transversals (lideratge, intel·ligència emocional...) fora de l'educació formal
- ★7.5. Increment de l'oferta de formació de segones oportunitats

accions interessants a curt termini

- 7.9. Projectes d'aprenentatge-servei (APS) amb joves aprofitant experiències de voluntariat existents i la necessitat de diversificació curricular

accions interessants a llarg termini

- 7.2. Increment de les beques per realitzar activitats esportives, culturals, de lleure...
- 7.4. Acompanyament més actiu (més enllà de sessions, xerrades i visites) per a l'orientació en diferents nivells educatius
- 7.6. Creació d'un banc de recursos accessible a entitats, instituts i educadores per elaborar els itineraris educatius
- 7.7. Recuperació de l'observatori de la transició escola-treball
- 7.10. Equips de seguiment pels casos d'absentisme escolar de diferent tipologia i la seva prevenció
- 7.12. Creació d'un grup de totes les escoles de Sant Boi, tant públiques com concertades, perquè estiguin vinculades i s'ajudin entre elles
- 7.8. Introduir la figura de l'educador/a social als instituts

accions a descartar

- 7.3. Creació d'una comunitat digital que connecti els i les joves de la ciutat
- 7.11. Reforç dels espais de transició entre primària i secundària
- 7.13. Continuar a la secundària amb la metodologia de treball per projectes

COMISSIÓ 3:

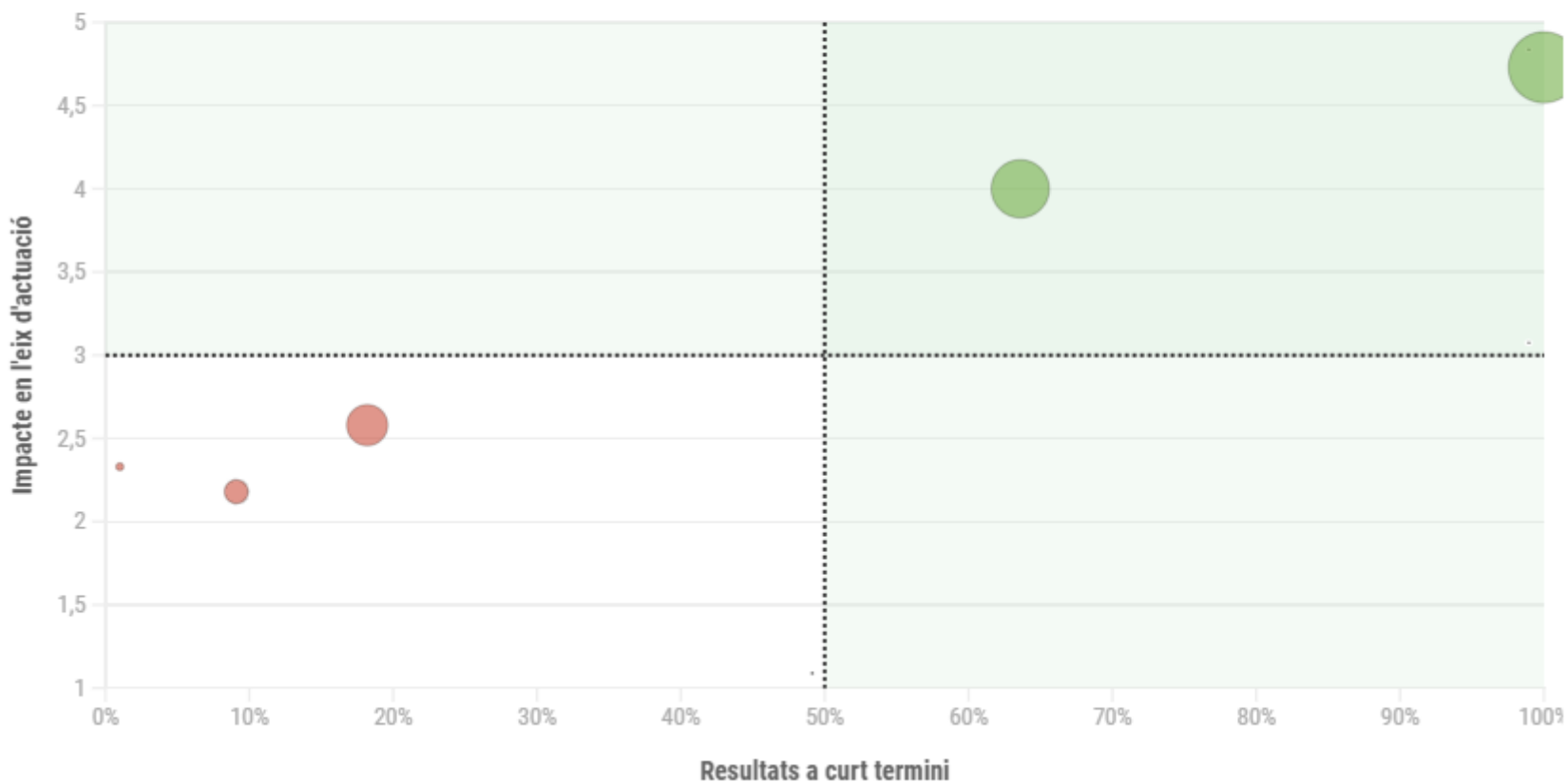
Salut i igualtat

EIX 8. Millorar la coordinació i els espais de relació entre la diversitat de serveis, per tal d'enfortir els mecanismes de protecció de les persones en situació de vulnerabilitat agreujada pel context actual.

Tamany = Capacitat de la comissió



Categoria de l'acció ● destacada ● curt termini ● llarg termini ● a descartar



accions més destacades

- ★ 8.2. Impuls i millora de la comunicació dels serveis, eines i circuits que ja existeixen
- ★ 8.5. Espai de relació estable, àgil i fluid aprofitant les xarxes existents per reforçar intervencions

accions a descartar

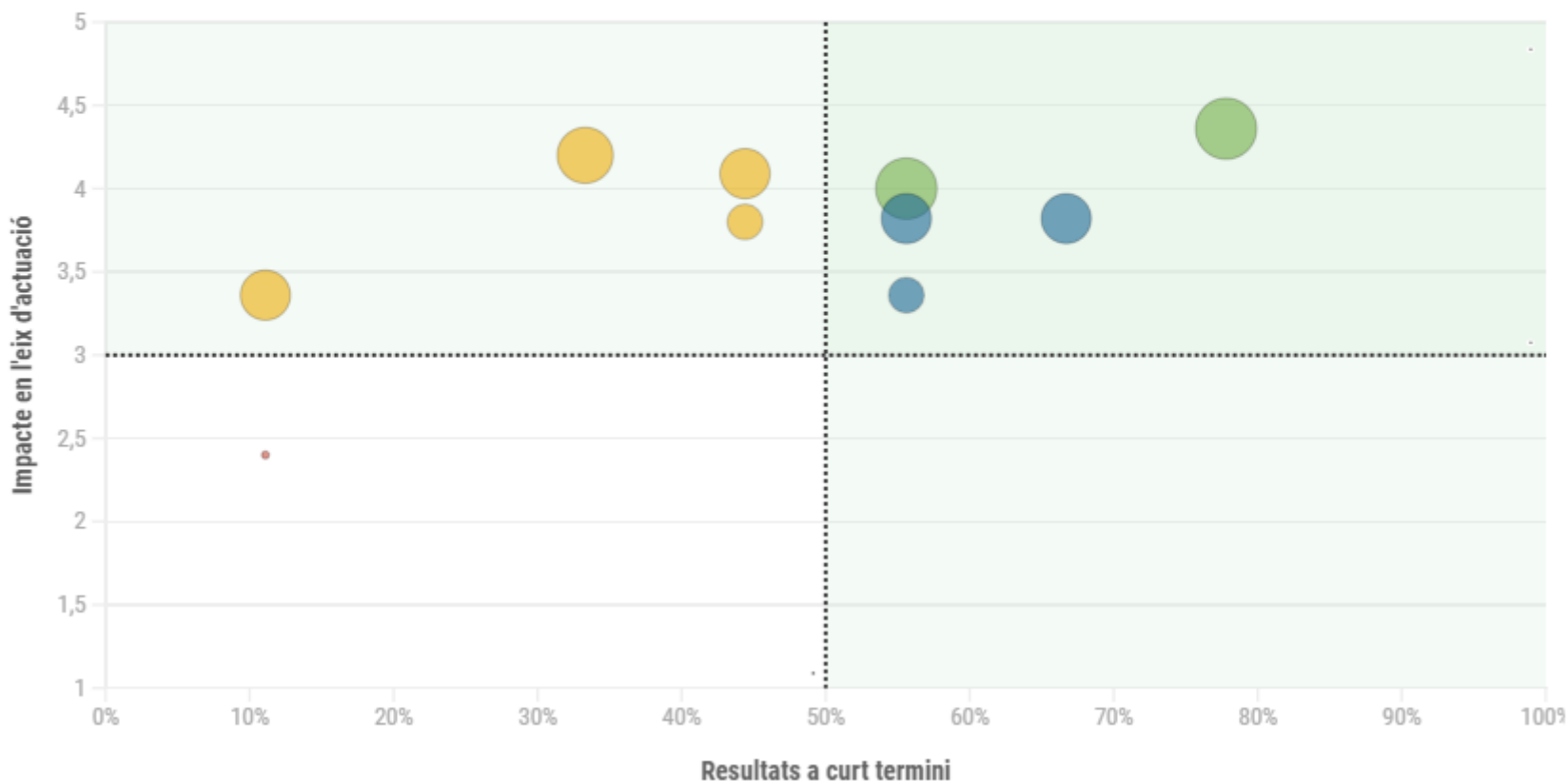
- 8.3. Estudi transversal sobre realitat post-pandèmia de les dones
- 8.6. Plataforma amb servei mentoria per integrar persones novingudes amb persona que ofereix acollida i acompanyament
- 8.7. Revisió d'experiències pilot de convivència intergeneracional

EIX 9. Pensar des d'una nova perspectiva els diferents espais de la ciutat i l'oferta cultural i esportiva com a actius per contribuir a la millora de la salut, benestar emocional, integració i convivència.

Tamany = Capacitat de la comissió

Tots Eix 8 Eix 9 Eix 10

Categoria de l'acció ● destacada ● curt termini ● llarg termini ● a descartar



accions més destacades

- ★ 9.1. “Receptes socials”: relacionar les activitats de la ciutat amb els serveis de salut
- ★ 9.4. Facilitació de la participació en activitats de la ciutat a persones amb dificultats, més enllà de l’acompanyament

accions interessants a curt termini

- 9.2.a. Disseny i comunicació d’itineraris esportius, culturals i socials com a eina de recuperació i integració
- 9.5. Espais convivència i relació inclusiva en els entorns urbans
- 9.8. Impuls dels horts lúdics / comunitaris / urbans

accions interessants a llarg termini

- 9.2.b. Definició i concreció de la idea d’itineraris vitals que ens ajudin a créixer i desenvolupar-nos a la nostra ciutat.
- 9.3. Incorporació d’elements de gestió emocional a les activitats existents.
- 9.6. Espais convivència i relació inclusiva en els entorns urbans
- 9.7. Preservació i cura dels espais verds i, si cal, reinvençió dels existents

accions a descartar

- 9.9. Foment del servei de bicicletes compartides E-bicibox

IDEES TRANSVERSALS

Valorar l'activitat econòmica generada (ocupació, etc) per aquestes accions

Validar les accions amb els usuaris (a través d'un estudi de mercat o prototips a petita escala)

És important partir de proves pilots. A més a més, quan fas alguna acció de manera participativa, és més fàcil acertar.

Partir del que ja existeix i potenciar-ho

Per exemple, conèixer referents a altres ciutats.

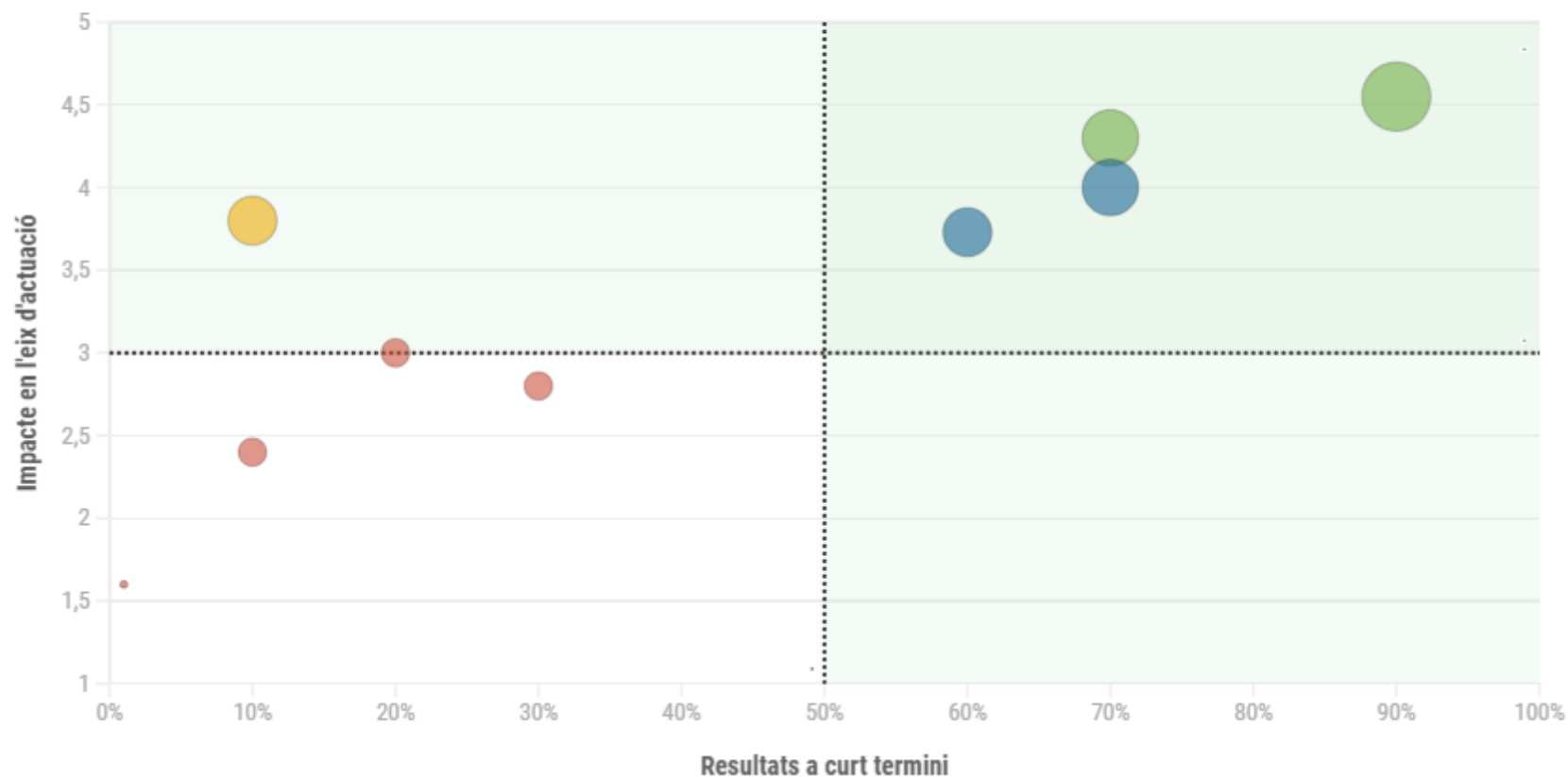
Comptar amb els consells d'infància i adolescència en algunes de les activitats

EIX 10. Potenciar l'atenció preventiva en salut mental i emocional i la recuperació de les persones afectades per les conseqüències derivades de la situació actual, tenint en compte la diversitat de necessitats i circumstàncies vitals.

Tamany = Capacitat de la comissió

Tots	Eix 8	Eix 9	Eix 10
------	-------	-------	---------------

Categoria de l'acció ● destacada ● curt termini ● llarg termini ● a descartar



accions més destacades

- ★ 10.9. Accions en educació sobre salut mental i emocional per a la ciutadania
- ★ 10.1. Capacitació dels professionals no sanitaris sobre la salut emocional, aprofitant recursos i eines existents

accions interessants a curt termini

- 10.3. Activació de mecanismes de contacte amb altres persones per reforçar la detecció precoç, com les xarxes socials.
- 10.8. Increment del treball amb les famílies en situació de vulnerabilitat

accions interessants a llarg termini

- 10.5. Impuls d'un Pla de Ciutat per abordar el suïcidi

accions a descartar

- 10.2. Regulació de la pirotècnia per protegir a persones vulnerables a aquests estímuls
- 10.6. Recerca sobre els factors condicionants dels problemes de salut mental i emocionals
- 10.7. Diagnosi diferenciada per col·lectius per contribuir a la detecció precoç
- 10.10. Disseny de mesures concretes per als Casals d'estiu

IDEES TRANSVERSALS

Actuar a nivell integral: sanitària i social

Paper important de la cultura

Per ajudar a la gent i donar confiança.

Aprofitament de la tecnologia d'instruments com el Respond

Valorar que es pot fer amb el que tenim. Promoció d'activitats ja existents

Per no dependre d'un pressupost. Diferenciar les coses que necessiten un pressupost i aquelles que no

Participació comunitària i de les associacions

Tot el que es feia abans que accepti la perspectiva d'inclusió

Que la gent sàpiga gestionar els conflictes, sobre tot acompanyat amb un grup.

Facilitar que la persona es recuperi com a ciutadà del municipi.

Apropar la xarxa de salut comunitària